



PALÉONTOLOGIE FRANÇAISE

OU

DESCRIPTION

DES FOSSILES DE LA FRANCE

continué

PAR UNE RÉUNION DE PALÉONTOLOGISTES

SOUS

LA DIRECTION D'UN COMITÉ SPÉCIAL

---

2<sup>e</sup> Série. — VÉGÉTAUX

---

PLANTES JURASSIQUES

PAR

LE COMTE DE SAPORTA

---

TOME I

PRÉCÉDÉ D'UNE INTRODUCTION GÉNÉRALE

---

ALGUES, EQUISÉTACÉES, CHARACÉES, FOUGÈRES

---

ATLAS

---

PARIS

G. MASSON, ÉDITEUR

LIBRAIRE DE L'ACADÉMIE DE MÉDECINE

17, Place de l'École-de-Médecine

---

1873

Université des Sciences et Techniques de Lille  
U.E.R. Sciences de la Terre - Labor. de Paléobotanique  
B.P. 36 - 59650 VILLENEUVE D.

**PALÉONTOLOGIE FRANÇAISE**  
OU  
DESCRIPTION  
**DES FOSSILES DE LA FRANCE**

continué  
PAR UNE RÉUNION DE PALÉONTOLOGISTES

SOUS  
LA DIRECTION D'UN COMITÉ SPÉCIAL

---

2<sup>e</sup> Série. — VÉGÉTAUX

---

**PLANTES JURASSIQUES**

PAR  
**LE COMTE DE SAPORTA**

TOME I

PRÉCÉDÉ D'UNE INTRODUCTION GÉNÉRALE

---

ALGUES, ÉQUISÉTACÉES, CHARACÉES, FOUGÈRES

---

**ATLAS**

---

PARIS

G. MASSON, ÉDITEUR  
LIBRAIRE DE L'ACADÉMIE DE MÉDECINE  
17, Place de l'École-de-Médecine

1873





# PALÉONTOLOGIE FRANÇAISE

T. Jurassique.

1



2



Grabowski lith.

Imp. Buequet, Paris.

- 1. *Cylindrites lævigatus*, Sap.
- 2. *C. \_\_\_\_\_ recurvus*, Sap.

LABORATOIRE  
 DE BOTANIQUE





2



Grabowski, lith.

Imp. Bequet, Paris.

1 - 2. *Phymatoderma Terquemi*, Sap.

PAUL LEP. MUSEUM GALLIÆ  
LABORATOIRE  
DE  
BOTANIQUE



Grabowski lith.

Imp. Bequet, Paris.

*Itieria virodunensis*, Sap.

UNIVERSITÉS DE LILLE  
 LABORATOIRE  
 DE  
 BOTANIQUE





Grabowski lith.

1-3. *Itieria Brongniartii*, Sap.

Imp. Bequet, Paris.



T. Jurassique .

Végétaux . PL . V .

$\frac{2}{3}$



*Grabowski lith.*

*Imp. Biequet à Paris.*

*Cancellophycus liasinus*, Sap.





Grabowski lith.

Imp. Bequet à Paris.

*Cancellophycus scoparius*, Sap.



T. Jurassique .

Végétaux. PL. VII.



*Grabowski lith.*

*Imp. Buquet à Paris.*

*Cancellophycus reticularis, Sap.*







2<sup>a</sup>



Gradowski lith.

2

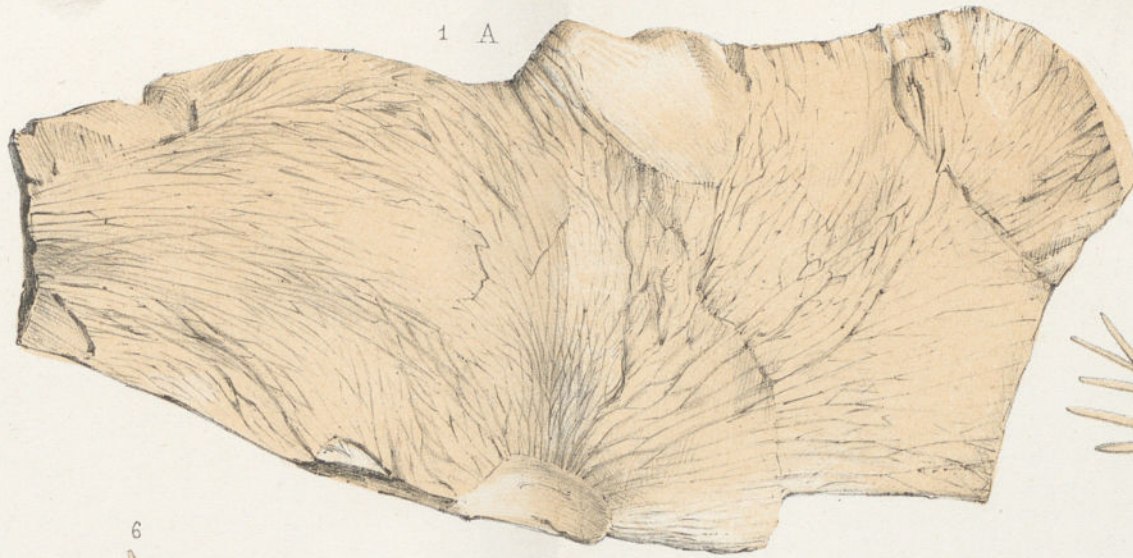


Imp. Bequet, Paris.

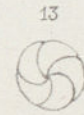
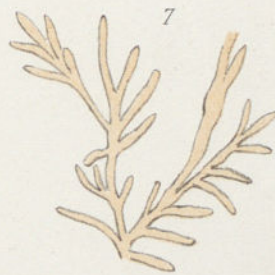
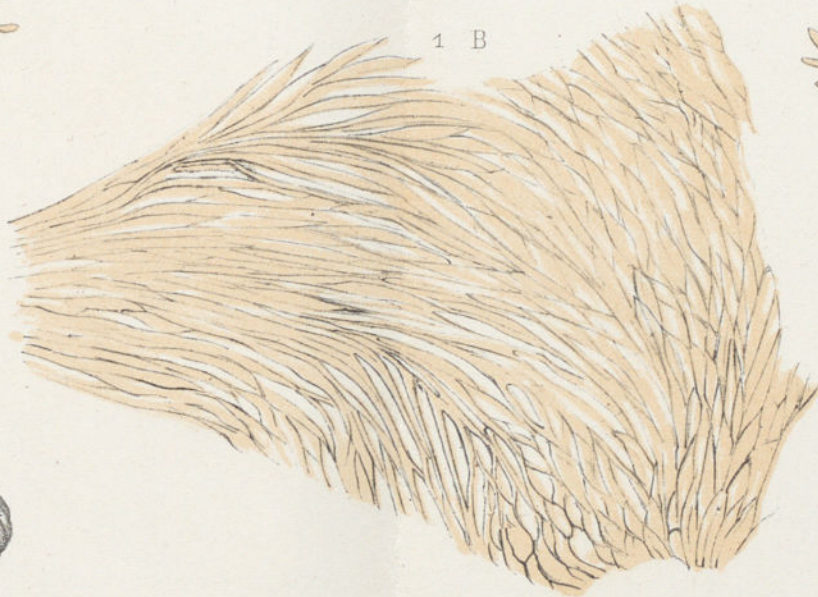
1. *Cancellophycus reticularis*, Sap.
2. *Chauviniopsis Pellati*, Sap.



1 A



1 B



Grabowski lith.

Imp. Bequet à Paris.

1. *Cancellophycus Marionii*, Sap.  
2-7. *Chondrites Garnieri*, Sap.

8-11. *Chara Bleicheri*, Sap.  
12-13. *C. Jaccardi*, Heer.





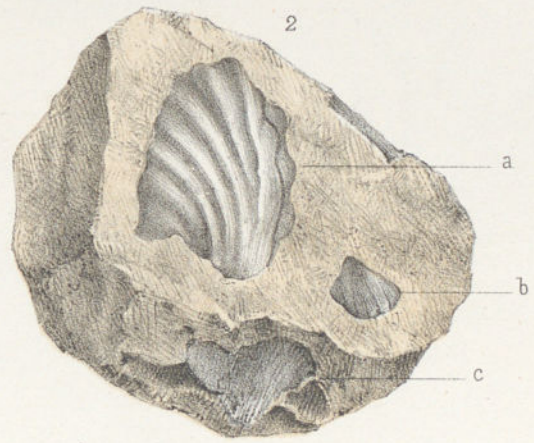
Grabowski Lith.

Imp. Bequet à Paris

- 1-2. *Cancellophycus Marionii*, Sap.  
3. *C. \_\_\_\_\_ scoparius*, Sap.

FAUCET-DES-SCIENCES et LILLE  
LABORATOIRE  
DE  
BOTANIQUE





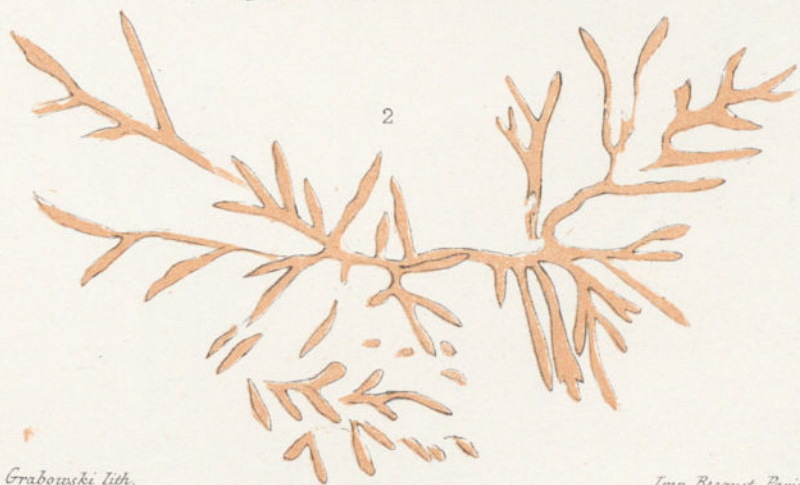
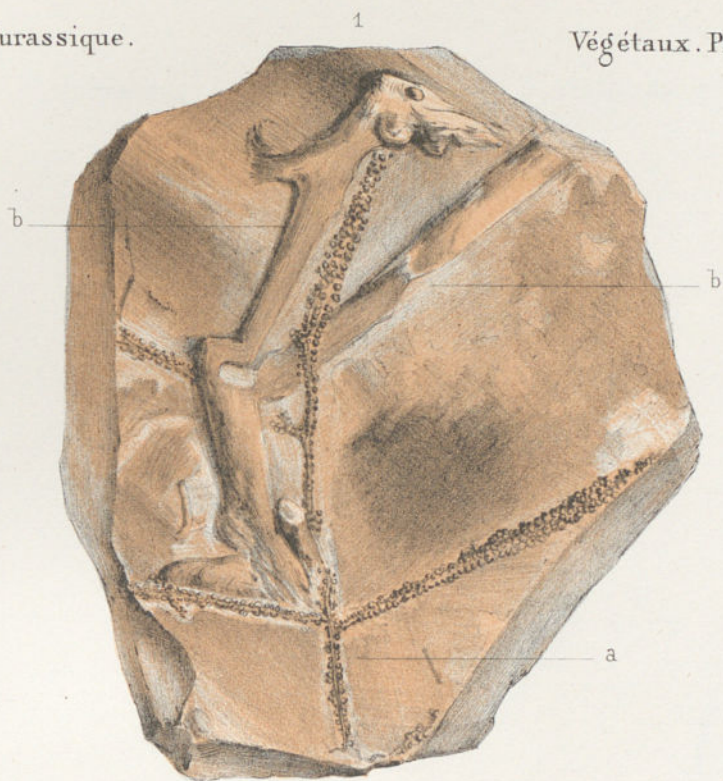
Grabowski del.

Imp. Bequet, Paris.

1-2. *Cenchyophycus marcignyanus*, Sap.

FACULTÉ DES SCIENCES DE LILLE  
LABORATOIRE  
DE  
BOTANIQUE





Grabowski lith.

Imp. Biequet, Paris.

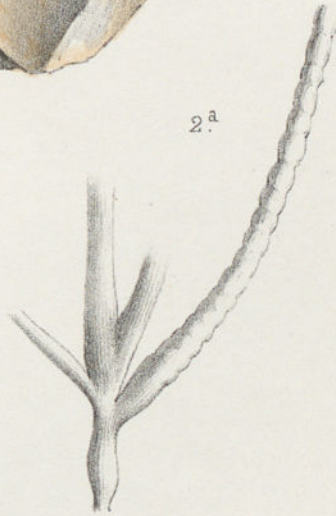
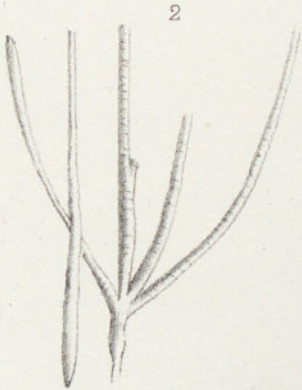
- 1.<sup>a</sup> *Granularia repanda*, Pomel.
- 1.<sup>b</sup> *Cylindrites Langii*, Heer.
- 2. *Chondrites ramuliferus*, Sap.

FACULTÉ DES SCIENCES DE LILLE  
LABORATOIRE  
DE  
BOTANIQUE



T. Jurassique.

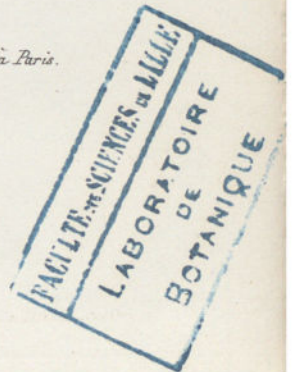
Végétaux. PL. XIII.



Grabowski lith.

Imp. Bequet à Paris.

1-2. *Chondrites rigidus*, Sap.







Grabowski lith.

Imp. Buequet à Paris.

1-2. *Chondrites bollensis*, Kurr.

FACULTÉ DES SCIENCES DE LILLE  
LABORATOIRE  
DE  
BOTANIQUE





Grabowski lith.

Imp. Buquet à Paris.

1-3. *Chondrites flabellaris*, Sap.



Grabowski lith.

Imp. Bequet à Paris.

1-3. *Chondrites nodosus*, Sap.







Grabowski lith.

Imp. Buquet à Paris.

- 1-3. *Chondrites Dumortieri*, Sap.  
4. *C. filicinus*, Sap.

FAUCET DE SCIENCES DE LILLE  
LABORATOIRE  
DE  
BOTANIQUE

1



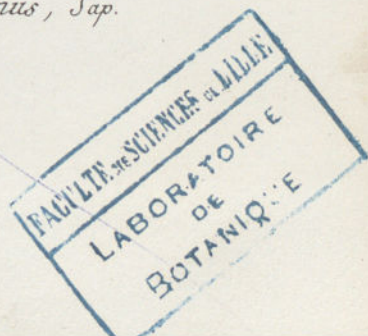
2



Grabowski lith.

Imp. Bequet à Paris.

1-2. *Chondrites filicinus*, Sap.





1



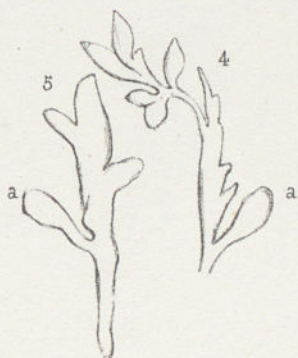
Grabowski lith.

Imp. Buquet à Paris.

1-3. *Chondrites hechingensis*, Fisch. Vost.

UNIVERSITÉ DES SCIENCES DE LILLE  
 LABORATOIRE  
 DE  
 BOTANIQUE

1



Grabowski Lith.



Imp. Bequet à Paris.

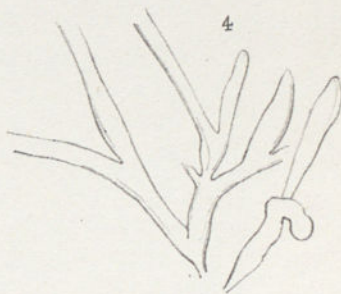
1-5. *Chondrites fragilis*, Sap.

FRANÇOIS DE SAUVAGES DE BILLY  
LABORATOIRE  
DE  
BOTANIQUE



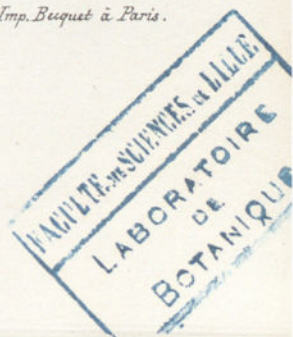


Grabowski lith.



Imp. Besquet à Paris.

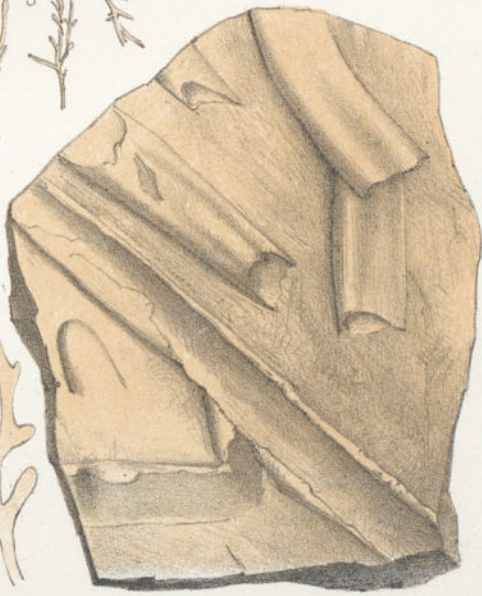
1-4. *Chondrites globulifer*, Sap.



1



2



Grabowski lith.

Imp. Buguet à Paris

- 1-2. *Siphonites Heberti*, Sap.
- 3. *Chondrites diniensis*, Sap.

FACULTÉ DES SCIENCES & MÉTIERS  
 LABORATOIRE  
 DE  
 BOTANIQUE





Grabowski lith.

Imp. Buquet à Paris.

- 1. *Chondrites vermicularis*, Sap.
- 2-6. *C. ——— pusillus*, Sap.

FACULTE DES SCIENCES de LILLE  
 LABORATOIRE  
 de  
 BOTANIQUE



Grabowski lith.

Imp. Buquet à Paris.

- 1-4. *Chondrites moniliformis*, Sap.  
5. *C. \_\_\_\_\_ taxinus*, Sap.  
6. *C. \_\_\_\_\_ dacicus*, Sap.

FAULTE DES SCIENCES DE LILLE  
LABORATOIRE  
DE  
BOTANIQUE





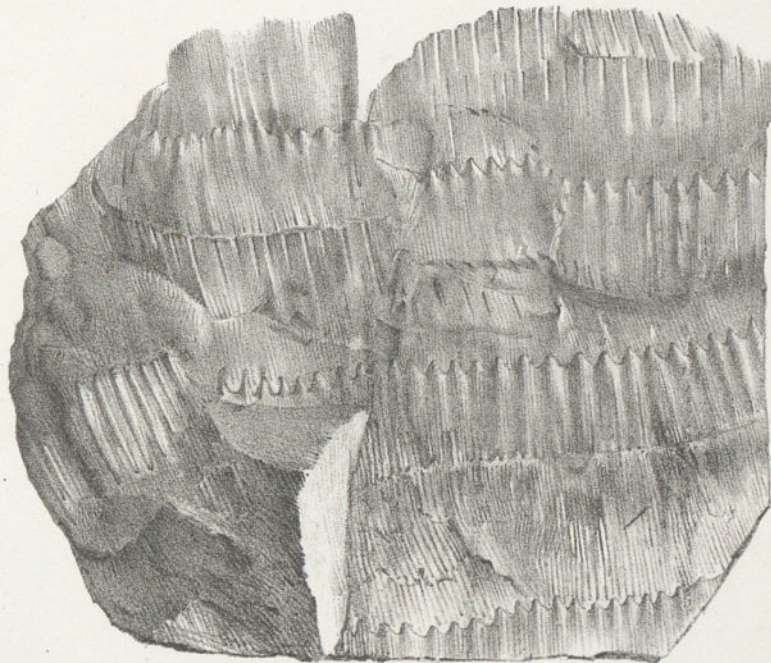
Grabowski lith.

Imp. Bequet à Paris.

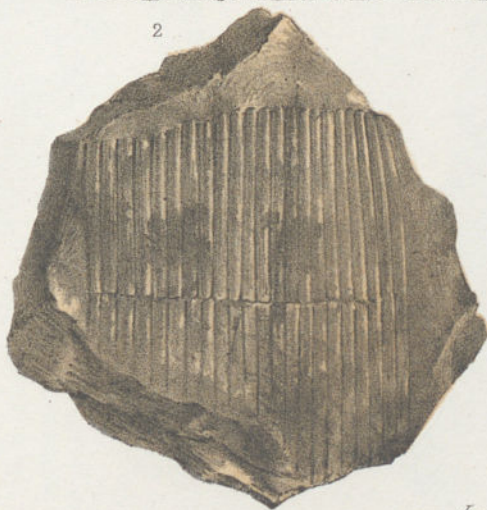
- 1-2. *Sphaerococcites ramificans*, Sap.  
3. *S.* \_\_\_\_\_ *lichenoides*, Sap.

ÉCOLE DES SCIENCES & LILLE  
LABORATOIRE  
DE  
BOTANIQUE

1



2



Grabowski lith.

Imp. Buequet à Paris.

1-2. *Equisetum arenaceum*, Bronn.

UNIVERSITÉ DE LILLE  
LABORATOIRE  
DE  
BOTANIQUE





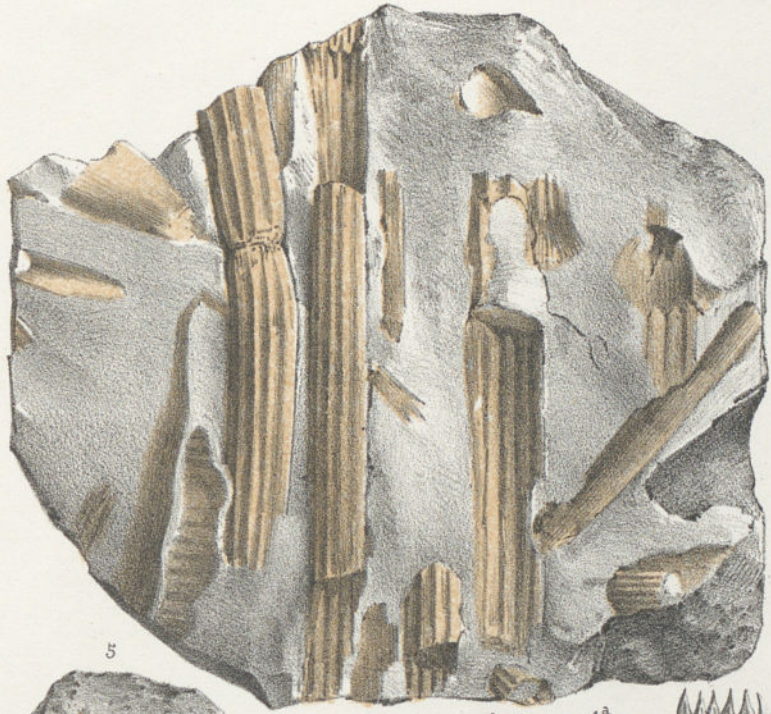
Grabowski Lith.

Imp. Bequet à Paris

1-4. *Equisetum Münsteri*, Sternb.

FACULTÉ DES SCIENCES DE LILLE  
 LABORATOIRE  
 DE  
 BOTANIQUE

1



5



Grabowski Lith.

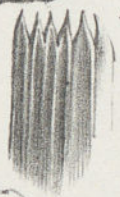
2



4<sup>a</sup>



4



3



Imp. Bequet à Paris.

1. *Equisetum Münsteri*, Sternb.  
 2-5. *E.* \_\_\_\_\_ *Pellati*, Sap.

FAULTE DES SCIENCES DE LILLE  
 LABORATOIRE  
 DE  
 BOTANIQUE





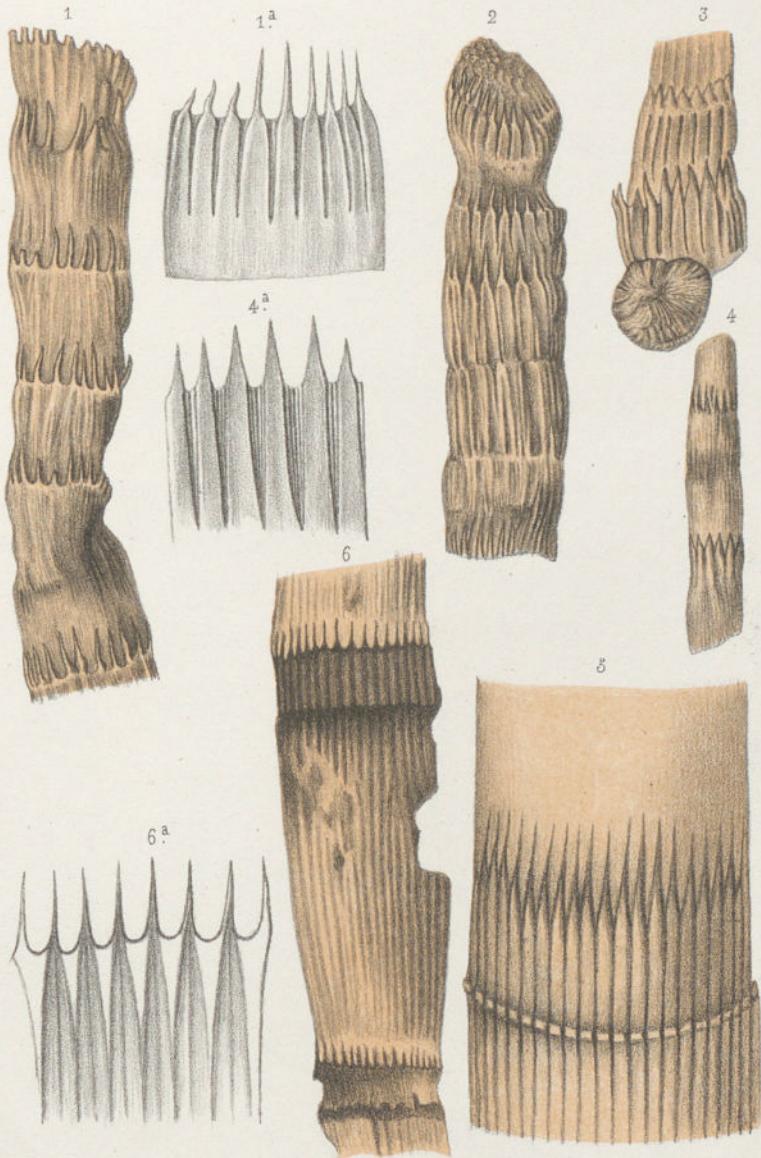
H. Formant lith.

G. Masson Editeur.

Imp. Buquet, Paris.

- 1 - 8. *Equisetum Münsteri*, Sternb.  
 9. *E. ——— variegatum*, Schl.  
 10 - 12. *E. ——— Pellati*, Sap.

PAUL LEPLAT, 10, RUE DES SAUVAGES, 10, LILLE.  
 LABORATOIRE DE BOTANIQUE

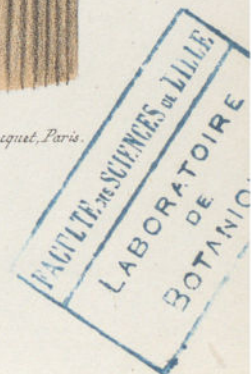


H. Formant lith.

G. Masson Editeur.

Imp. Bequet, Paris.

- 1 - 4. *Equisetum Duvalii*, Sap.  
5. *E. ——— columnare*, Brongn.  
6. *E. ——— veronense*, Lign.







H. Formant lith.

G. Masson Editeur.

Imp. Bequaert, Paris.

1. *Sphenopteris Pellati*, Sap.
2. *S. ———— Michelinii*, Pom.
3. *Coniopteris conferta*, Sap.
4. *Cladophlebis Rasserti*, Sap.

LABORATOIRE  
DE  
BOTANIQUE



T. Jurassique.

Végétaux. Pl. XXXII.



H. Formant lith.

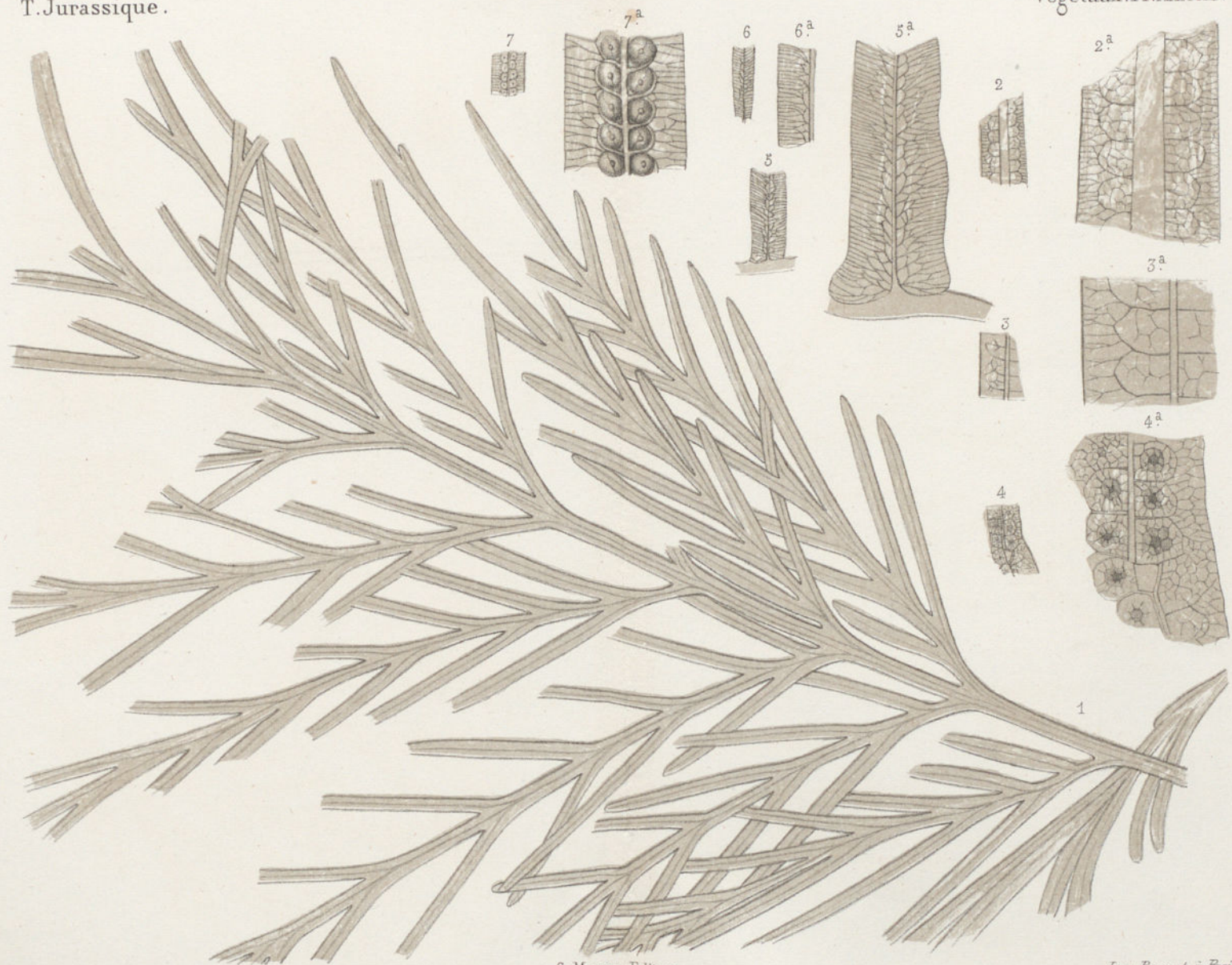
G. Masson Editeur.

Imp. Bequet à Paris.

1, 2. *Stenopteris desmomera*, Sap.  
3, 4. *Sphenopteris minutifolia*, Sap.



T. Jurassique.



H. Formant lith.

G. Masson Editeur.

Imp. Bequet à Paris.

1. *Stenopteris desmomera*, Sap.  
 2-4. *Microdycton rutenicum*, Sap.  
 5-7. *M.*——— *Woodwardianum*, Sap.





H. Formant lith.

G. Masson Editeur.

Imp. Buequet, Paris.

1. *Cladophlebis breviloba*, Sap.
2. *Dictyophyllum Nilsoni*, Schenk.
3. *D.* \_\_\_\_\_ *acutilobum*, Schenk.

FACILITER LES SCIENCES DE LILLE  
LABORATOIRE DE BOTANIQUE





H. Formant lith.

G. Masson Editeur.

Imp. Dieguet, Paris.

1. *Thaumatopteris Münsteri* var. *abbreviata*, Goepf.
2. *T.* \_\_\_\_\_ *exilis*, Sap.
3. *Microdycton rutenicum*, Sap.





H. Formant lith.

G. Masson Editeur.

Imp. Bucquet Paris.

1. *Clathropteris platyphylla*, Brongn.  
 2. *Thaumatopteris Münsteri* var. *longissima*, Goëpp.  
 3-4. *T.* \_\_\_\_\_ *Brauniana*, Popp.  
 5-6. *T.* \_\_\_\_\_ *Münsteri*, Goëpp.

LABORATOIRE  
 DE  
 BOTANIQUE  
 LES MUSEUMS DE LILLE





H. Formant lith.

G. Masson Editeur.

Imp. Buquet, Paris.

1-5. *Clathropteris platyphylla*, Brongn.

FACULTÉ DES SCIENCES DE LILLE,  
LABORATOIRE  
DE  
BOTANIQUE





H. Formant lith.

G. Masson Editeur.

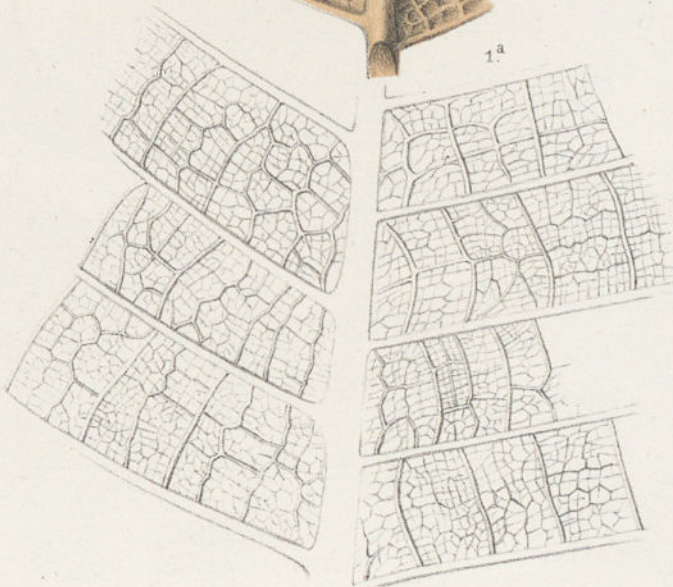
Imp. Bequet, Paris.

1 - 2. *Clathropteris platyphylla*, Gapp.

3 - 4. *C.* \_\_\_\_\_ *platyphylla*, var. *expansa*.



1



H. Fournier del.

G. Masson Editeur.

Imp. Bequet, Paris.

1. *Clathropteris platyphylla*, Brongn.  
var. *expansa*.





H. Formant lith.

G. Masson Éditeur.

Imp. Bucquet Paris

1. *Clathropteris platyphylla*, Gopp. var. *expansa*  
2-5. *Ctenopteris cycadea*, Brongn.



T. Jurassique.

Végétaux. PL. XLI.



Formant lith.

G. Masson Editeur.

Imp. Bouchard frères.

- 1 - 2. *Ctenopteris cycadea*, Brongn.  
3 - 4. *Thinnfeldia incisa*, Sap.



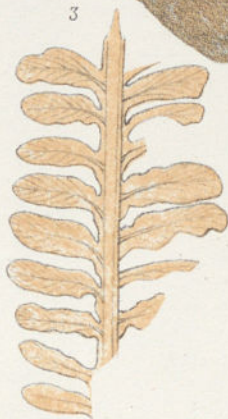
1



2



3



2<sup>a</sup>



H. Formant lith.

G. Masson Editeur.

Imp. Bucquet, Paris

1-3. *Thinnfeldia incisa*, Sap.







Formant lith.

G. Masson Editeur.

Imp. Baquet, Paris.

1-2, 4-8. *Thuisfeldia rhomboidalis*, Ett.

3. *T. ——— obtusa*, Schenk.

FACULTÉ DES SCIENCES DE LILLE  
 LABORATOIRE  
 DE  
 BOTANIQUE



Fernant lith.

G. Masson Editeur.

Imp. Bequet, Paris

- 1 - 3. *Ctenopteris Itieri*, Sap.  
4. *C. ——— grandis*, Sap.  
5. *Microdiction rutenicum*, Sap.

UNIVERSITÉ DE LILLE  
LABORATOIRE  
DE  
BOTANIQUE





Formant l'éd.

G. Masson Editeur.

Imp. Bequet, Paris.

- 1. *Pachypteris lanceolata*, Brongn.
- 2-3. *Scleropteris Phillipsii*, Sap.

PALEONTOLOGIE  
LABORATOIRE  
BOTANIQUE



1. *Scleropteris Pomelii*, Sap.
2. *Pachypteris ovata*, Brongn.
3. *Scleropteris levigata*, Sap.







ÉCOLE DES SCIENCES DE LILLE  
LABORATOIRE  
DE  
BOTANIQUE

Formant lith.

G. Masson, Editeur.

Imp. Biquet à Paris.

1 - 2. *Scleropteris Pomelii*, Sap.





Formant lith.

G. Masson, Editeur.

Imp. Bequet à Paris

UNIVERSITÉ DES SCIENCES DE LILLE  
 LABORATOIRE DE BOTANIQUE

1 - 2. *Scleropteris dissecta*, Sap.  
 3. *S. compacta*, Sap.





Formant lith.

G. Masson, Editeur.

Imp. Bucquet, Paris.

1 - 6. *Stachypteris spicans*, Pom.

PARC DES SCIENCES de LILLE  
LABORATOIRE  
DE  
BOTANIQUE



Fernant lith.

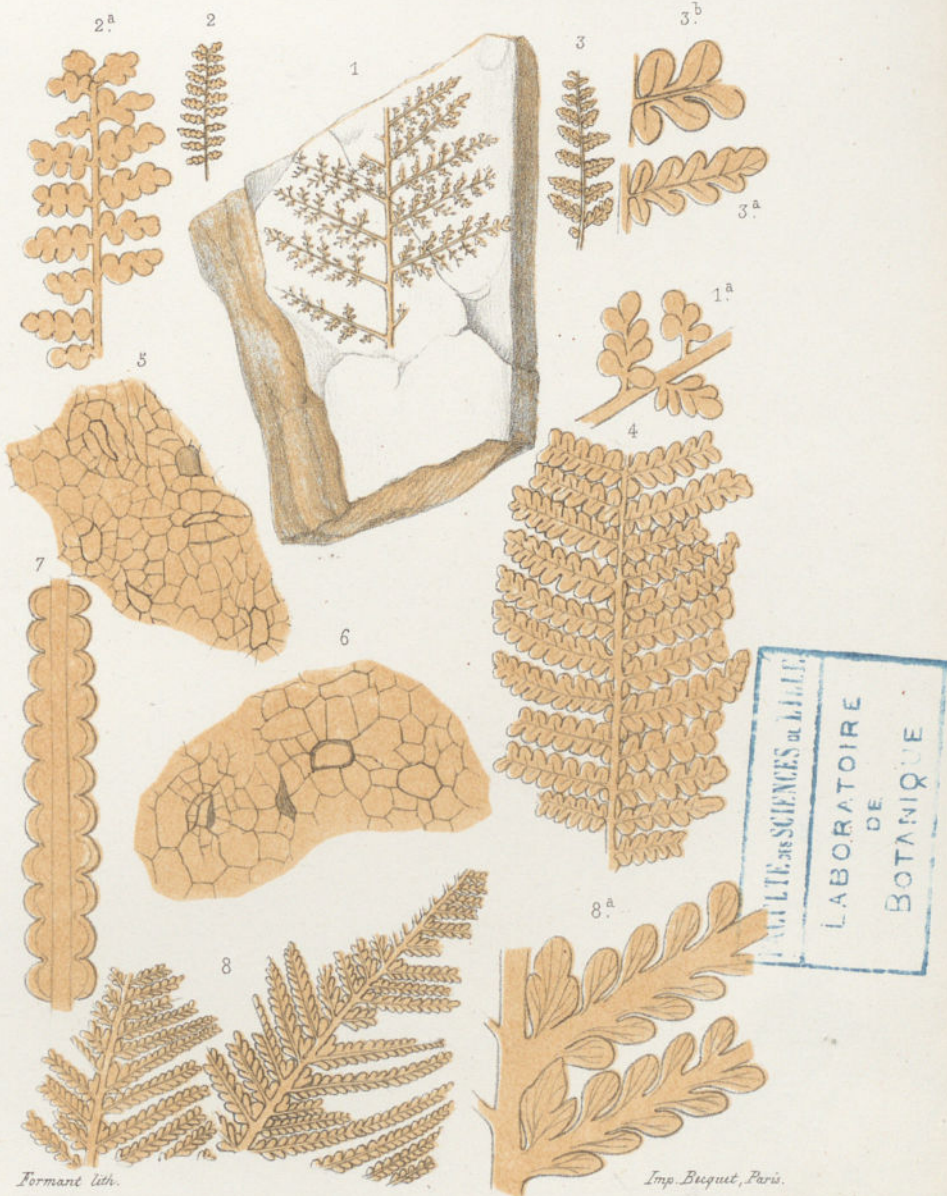
G. Masson, Editeur.

Imp. Baquet, Paris.

1 - 5. *Stachypteris litophylla*, Pom.

UNIVERSITÉ DES SCIENCES DE LILLE  
LABORATOIRE  
DE  
BOTANIQUE





1. *Stachypteris minuta*, Sap. | 4-6. *Lomatopteris Moretiana*, Brongn.  
 2-3. *Lomatopteris minima*, Sap. | 7. L. ——— *Desnoyersii*, Sap.  
 8. *Scleropteris compacta*, Sap.

Formant lith.

Imp. Euguet, Paris.



T. Jurassique.



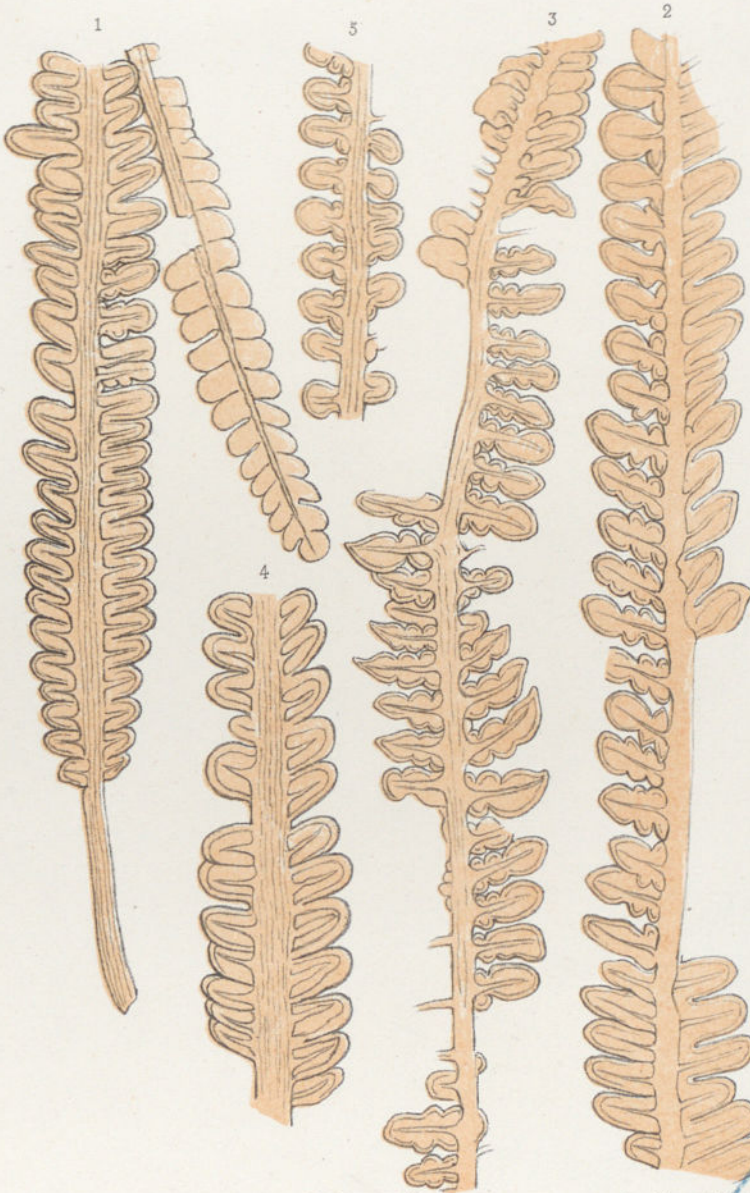
Formant lith.

G. Masson, Editeur.

Imp. Bequet, Paris.

1. - 5. *Lomatopteris Moretiana*, (Brongn.) Sap.





Formant lith.

G. Masson Editeur.

Imp. Bucquet, Paris.

1 - 5. *Lomatopteris Balduini*, Sap.

UNIVERSITÉ DE LILLE  
LABORATOIRE  
DE  
BOTANIQUE





Fermant lith.

G. Masson, Éditeur.

Imp. Bequet, Paris.

1 - 4. *Lomatopteris burgondiaca*, Sap.  
5. *Cycadopteris Brauniana*, Zigno.





Formant lith.

G. Masson, Editeur.

Imp. Bequet à Paris.

1 - 4. *Lomatopteris jurensis*, Schimp.

5. *L.* ——— *jurensis* ?



T. Jurassique .

Végétaux . PL. LVI.



Formant lith.

G. Masson, Editeur.

Imp. Bequet, Paris.

1-2. *Lomatopteris cirinica*, Sap.





Formant lith.

G. Masson. Editeur.

Imp. Baquet à Paris.

1 - 2. *Lomatopteris cirinica*, Sap.  
3 - 4. *Cycadopteris Brauniana*, Ligno.



T. Jurassique.

Végétaux. PL. LVIII.



Fernant lith.

G. Masson, Editeur.

Imp. Bucquet Paris

1-5. *Cycadopteris Brauniana*, Ligno.

FACULTÉ DES SCIENCES DE LILLE.  
LABORATOIRE  
DE  
BOTANIQUE





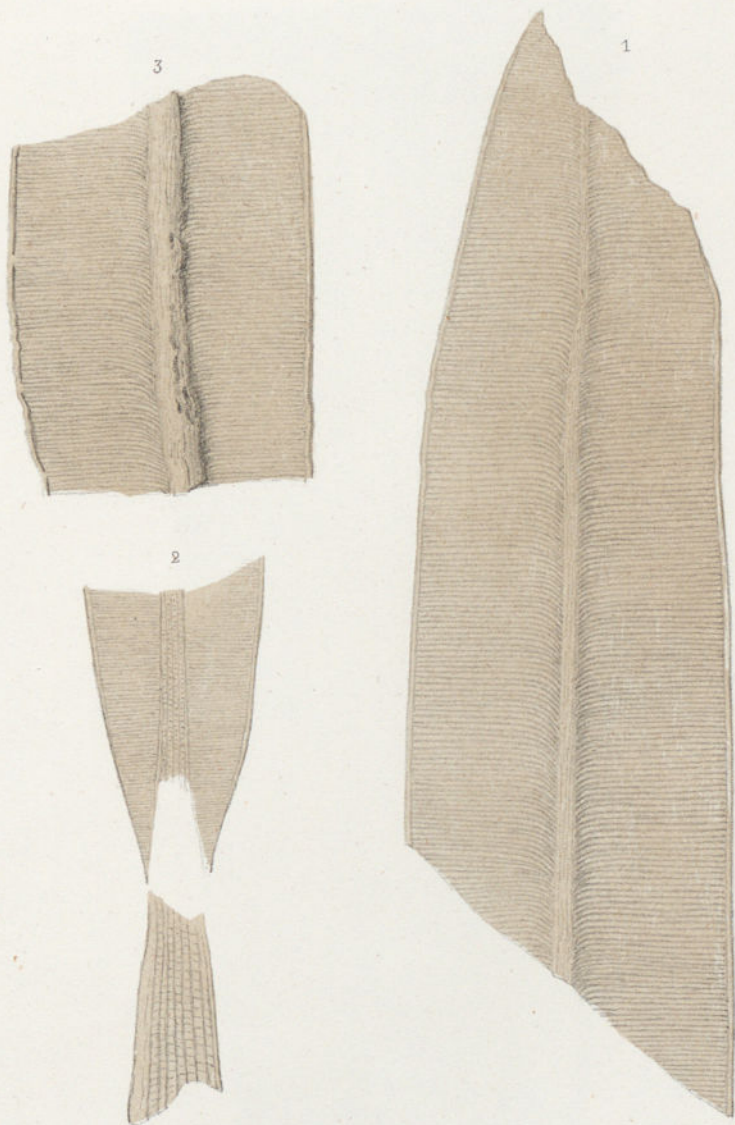
Formant lith.

G. Masson, Editeur.

Imp. Biquet, Paris.

1-4. *Cycadopteris heterophylla*, Zigno.

UNIVERSITÉ DES SCIENCES DE LILLE  
LABORATOIRE  
DE  
BOTANIQUE



Formant lith.

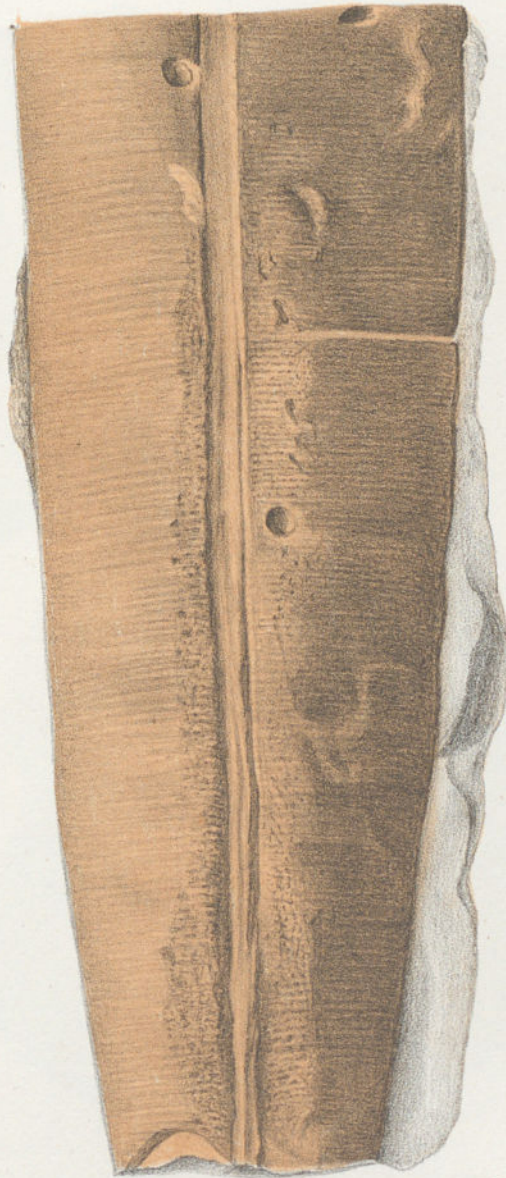
G. Masson, Editeur.

Imp. Bequet, Paris.

1-3. *Teniopteris augustodunensis*, Sap.

MAISON DES SCIENCES de LILLE  
LABORATOIRE  
DE  
BOTANIQUE





*Formant del. et lith.*

G. Masson, Editeur.

*Imp. Becquet à Paris.*



*Teniopteris superba, Sap.*



Formant del. et lith.

G. Masson, Editeur.

Imp. Bécquet à Paris.

1. *Teniopteris superba*, Sap.  
2-3. *T. ————— stenoneura*, Schenk.







Formant del. et lith.

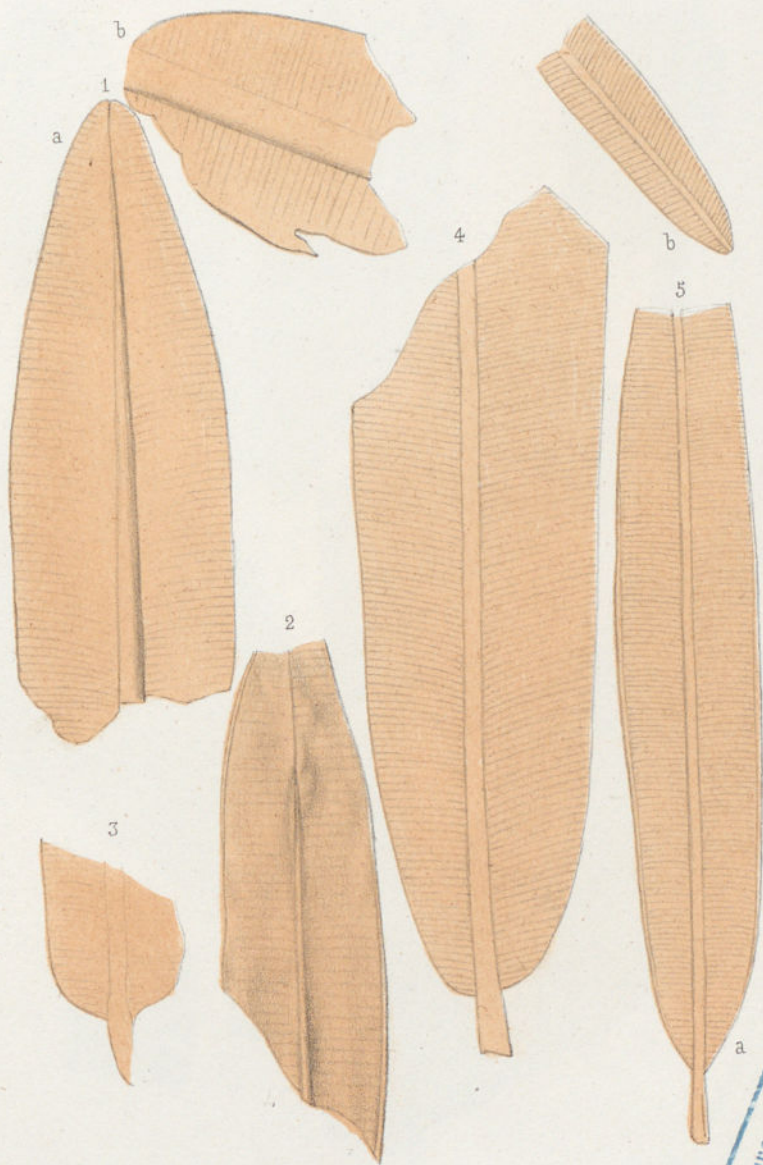
G. Masson, Editeur.

Imp. Bequet à Paris.

1 - 5. *Teniopteris tenuinervis*, Brauns.

6. *Phyllopteris plumula*, Sap.

UNIVERSITÉ DES SCIENCES DE LILLE  
LABORATOIRE  
DE  
BOTANIQUE



Formant del. et lith.

C. Masson, Editeur.

Imp. Bequaert à Paris

1-5. *Tieniopteris vittata*, Brongn.

UNIVERSITÉ DE LILLE  
FACULTÉ DES SCIENCES  
LABORATOIRE  
DE BOTANIQUE





Formant del. et lith.

G. Masson, Editeur.

Imp. Besout & Fils.

1-5. *Danaeopsis marantacea*, Heer.





Formant del. et lith.

G. Masson, Editeur.

Imp. Buquet à Paris.

1-4. *Jeanpaulia Münsteriana*, Prisl.

FACULTE DES SCIENCES de LILLE  
 LABORATOIRE  
 DE  
 BOTANIQUE



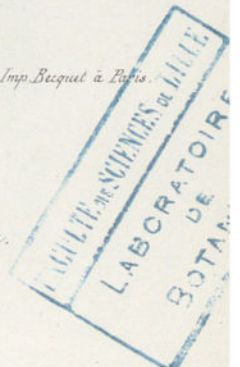


Formant del. et lith.

G. Masson. Editeur.

Imp. Bequaert à Paris.

1. *Jeanpaulia longifolia*, Pom.
2. *J.* \_\_\_\_\_ *obtusa*, Sap.
3. *J.* \_\_\_\_\_ *laciniata*, Pom.
4. *J.* \_\_\_\_\_ *flabelliformis*, Pom.



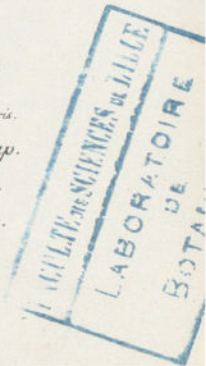


Formant del. et lith.

G. Masson, Editeur.

Imp. Buquet à Paris.

- |   |                                       |
|---|---------------------------------------|
| 1-2. <i>Phymatoderma liasicum</i> , Schimp. | 5. <i>Chondrites rigescens</i> , Sap. |
| 3. <i>P. calatum</i> , Sap.                 | 6. <i>C. eximius</i> , Sap.           |
| 4. <i>Chondrites pusillus</i> , Sap.        | 7. <i>C. stellatus</i> , Sap.         |
| 8. <i>Münsteria visceralis</i> , Sap.       |                                       |







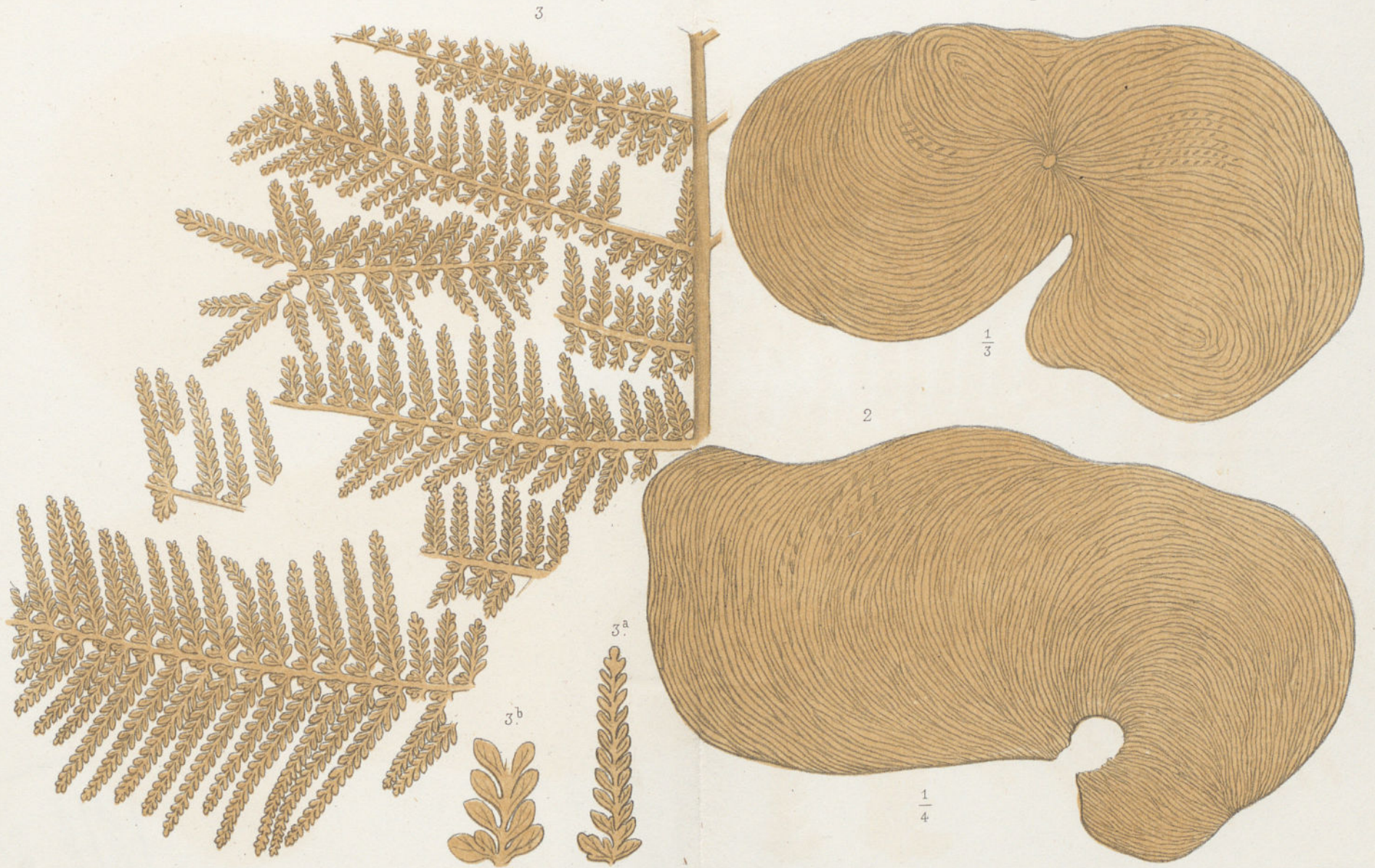
G. Masson, Editeur.

Imp. Bequet à Paris.

1. *Cancellophycus liasinus*, Sap.
- 2 - 3. *C. \_\_\_\_\_ scoparius*, Sap.
4. *C. \_\_\_\_\_ Sp.* (Plante jeune.)

Formant del. et lith.





Formant del. et lith.

G. Masson, Editeur.

Imp. Buquet à Paris.

1. *Cancellophycus liasinus*, Sap.
2. *C. ————— Garnieri*, Sap.
3. *Scleropteris multipartita*, Sap.



## CONDITIONS DE LA SOUSCRIPTION

La PALÉONTOLOGIE FRANÇAISE paraît en deux séries  
publiées simultanément.

Première série. — Animaux invertébrés.

Deuxième série. — Végétaux.

La première série comprend

### PARTIES PUBLIÉES PAR ALC. D'ORBIGNY.

#### TERRAIN CRÉTACÉ.

CÉPHALOPODES, 1 vol. de texte, avec atlas de 150 pl. . . . . 48 fr.

GASTÉROPODES, 1 vol. de texte, avec atlas de 91 pl. . . . . 30 fr.

LAMELLIBRANCHES, 1 vol. de texte, avec atlas de 257 pl. . . . . 80 fr.

BRACHIOPODES, 1 vol. de texte, avec atlas de 111 pl. . . . . 35 fr.

BRYOZOAIRE, 1 vol. de texte, avec atlas de 202 pl. . . . . 65 fr.

ÉCHINIDES IRRÉGULIERS, 1 vol. de texte, avec atlas de 207 pl. . . . . 67 fr.

Ensemble : 6 volumes de texte et 6 atlas comprenant  
1,018 planches. Prix. . . . . 325 fr.

#### TERRAIN JURASSIQUE.

CÉPHALOPODES, 1 vol. de texte, avec atlas de 234 pl. . . . . 75 fr.

GASTÉROPODES, 1 vol. de texte, avec atlas de 198 pl. . . . . 65 fr.

Ensemble : 2 volumes de texte et 2 atlas ensemble de  
432 planches. Prix. . . . . 140 fr.

### PARTIES PUBLIÉES SOUS LA DIRECTION DU COMITÉ :

#### VOLUME TERMINÉ

TERRAIN CRÉTACÉ, TOME VII. *Echinides II*, par M. COTTEAU, avec un  
atlas de 200 planches. . . . . 102 fr.

#### VOLUMES EN COURS DE PUBLICATION

TERRAIN CRÉTACÉ. *Zoophytes*, par M. DE FROMENTEL.

TERRAIN JURASSIQUE. *Brachiopodes*, M. DESLONGCHAMPS.

— *Gastéropodes*, par M. PIETTE.

— *Zoophytes*, par MM. DE FROMENTEL et FERRY.

— *Echinodermes*, par M. COTTEAU.

La deuxième série comprend :

TERRAIN JURASSIQUE : *Algues, Équisétacées, Characées, Fougères*, par  
M. le comte DE SAPHORA, tome I, avec un atlas de 72 planches.

— Tome II (sous presse).

La première série paraît par livraisons de 12 planches, avec  
le texte correspondant.

La deuxième série paraît par livraisons de 8 planches tirées  
à deux teintes, avec le texte correspondant.

PRIX DE LA LIVRAISON. . . . 6 FRANCS.