

Afrique Française du Nord

M. Courcier le 25 Janv 1913

Sahara plateau 700^m au Nord chaine de 2000^m

Manif cristallin du plateau central saharien

plissement calédoniens.

ce motif flaque au N et au S de qrs devonien
qrs de Tanili - Coblenzen.

au Nord - Coblenzen, qrs a l'epide dendron - calcare a T. lora
horizontal et concordent avec le devonien sup

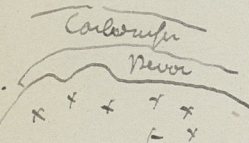
plus au Nord - 2^e escarpement orogène - plateau du Calcaire de

horizontal

{ calcaire - a Ceratodus, qrs congs
Annonomen - qrs et calcare
Annonomen calc. a granules noir -

Cet ensemble est le plateau desertique que a structu
tabulaire de Gues. -

C'est ce qui est au Nord a part apr' a des rideaux
huyzen et alpinis ..

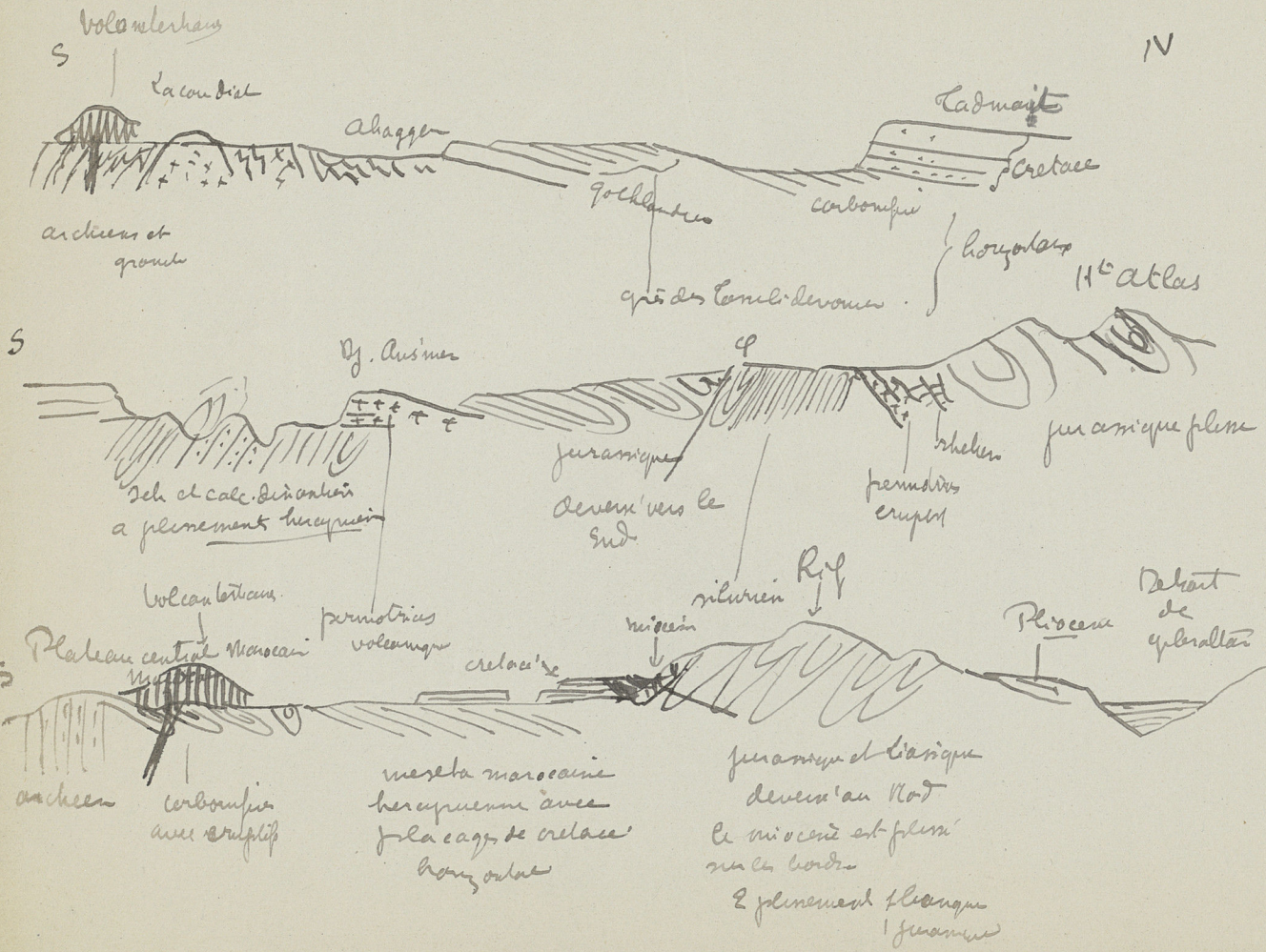


plateau central

region du Lidiheldt et du Conat = rest de peninsule

huyzen

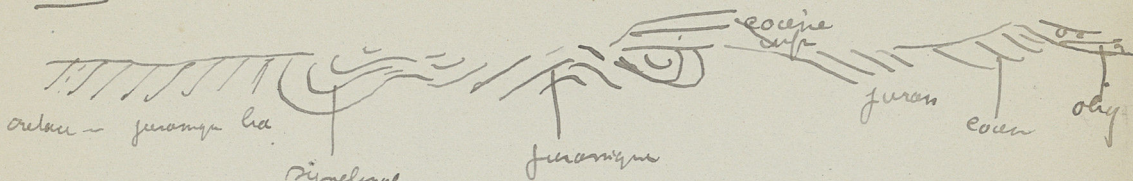
Coupe S IV du Maroc. -



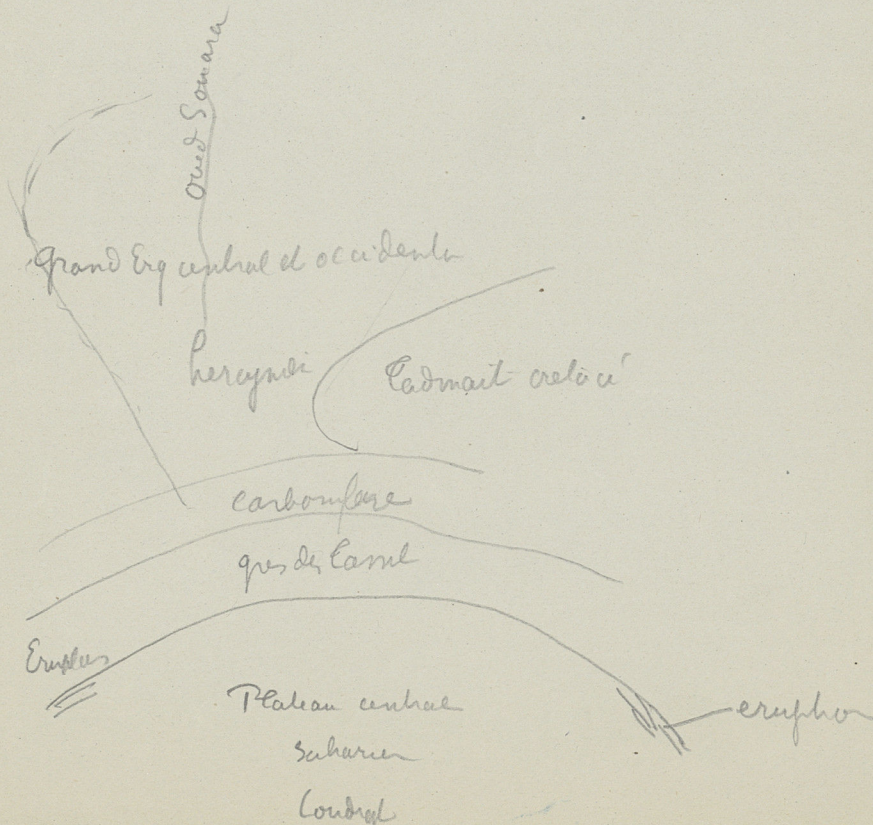
3

N^o de l'ouest

Bahia



de l'ouest
 charie unal au juran mais d'un type + simple

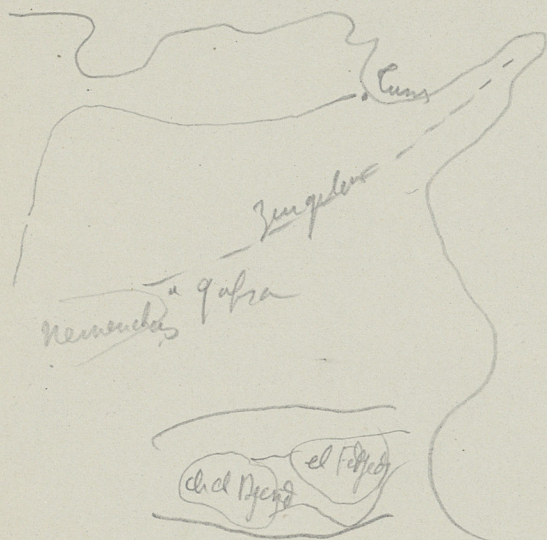


4 Atlas saharien

3 faisceaux de plis - { fais. des Ksour et Amou
- de l'Oulad Naye
- de l'Aurès -

en Tunisie - région de l'Atlas saharien

Les chaînons sont + petits - orientation
confuse - s'infléchissent vers le Nord (dorsale Tunisienne)
(mt Zengulans) | chaîne de calc. noirs alpins (Calaninus)



Le pays de
Nemouch
plat. de calcaire
couverts de
calc. dans à
Nem. gisements
(monomien)
tables
calc
Marnes

Des marnes de e'coque inférieure à la base de ces
tables phosph. de Ca (Gafsa - Lebena - Kalaut - el
Senam) couches de 3 à 5 m 50-70%

au Sud de cette région - Chabti important
Coches au N et au S de montagne Dentique - c'est une
doutonnaie (cf Bray) occupée par les Chabti

discussions locales post roman → fait phase
 finement des sermons jusqu'à phase

Algérie septentrionale -

Algérie N { atlas tellien
 hauts plateaux
 S { atlas saharien

A chaîne littorale
 a) depression mblittorale (Oly & Misac)
 B) base du Tell.
 C) depression des hauts plateaux d'algérie (Oly & Misac)
 E chaînes intérieures de bordure (Clemens)

chaîne littorale

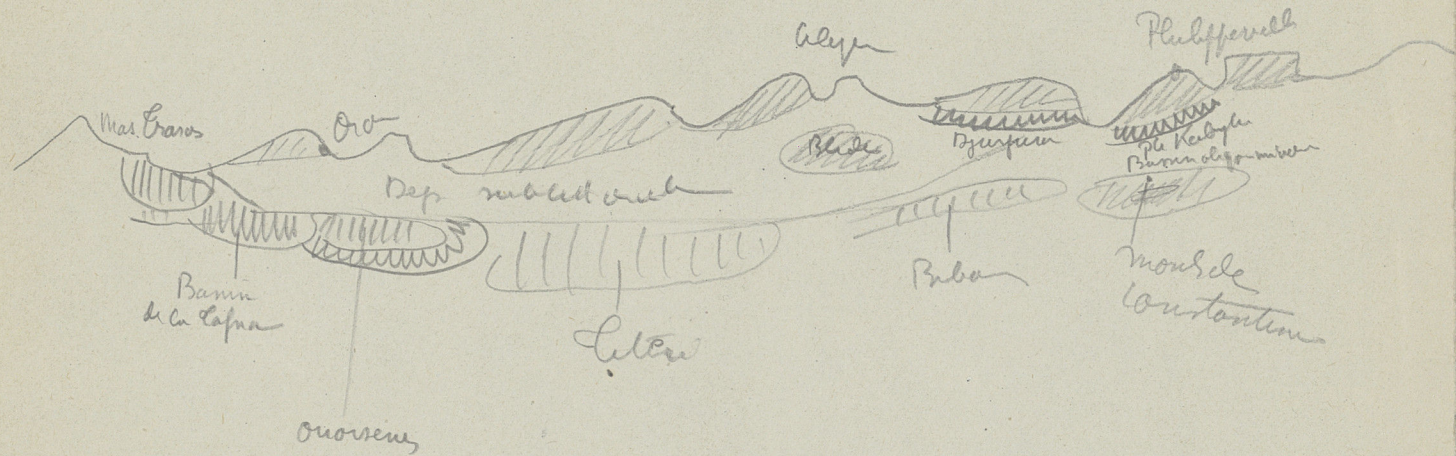
a) c'est d'algérie - peu élevés - arêtes et sch secondaires
 et certains - avec de temps en temps terr. paléoz.
 apparemment (permien)
 Or le massif de Blida (sud d'algérie) quartzites siliceuses
 mûrissées - plaines oligocènes et miocènes d'algérie id.
 a) c'est d'algérie prépondérance de terr. archéens
 importants de l'époque sup? (près de Numidie)
 (grande Kabylie : granites et gneiss -
 entasse de terr. archéens - avec au sud rempart
 secondaires plissés Numidie et Petite Kabylie
 Philippeville - massif de l'Atlas granit
 massif de l'Edough id. bordé au sud
 par la chaîne Numidique
 cette zone littorale de massifs anciens bord
 la mer (debris du massif Corso - grande effondri
 contre lequel l'atlas s'est plié

depression mblittorale

affleurement oligocènes et miocènes - bordent
 au sud la chaîne littorale - depression oligocène
 chetka d'Oran - plaines de Média - (sources de Hammam)
 ouest Sahel

arête du Tell

massifs de Crues (granite et sch. schisteux) pondusques, ferme
 calc. lianques compacte



6

marnes oxfordiennes

basin de la Tafna - bois et yqun pls grum - erupcion

Mans de Bouarous ^{terran} en terr - ancien desforamen
rocine au sud appoial

Mans de l'Aten Eocene y domine

Cham de Belens - cretace et l'ocene

Deposion de haute plaines d'alger

echappe de len terrane - dep l'occe at l'occe
le porphyre neogene au sud - edife l'atla
telle etant repore en 2 pa 1 geant de l'occe
medion

le fauce devienent de - en - profond
a menu que s'elene ds le xme niveau
plus vite lors la deposion sur
que ds la deposion nublitorale