



D.

PALÉONTOLOGIE FRANÇAISE
OU
DESCRIPTION
DES FOSSILES DE LA FRANCE

continué
PAR UNE RÉUNION DE PALÉONTOLOGISTES
SOUS
LA DIRECTION D'UN COMITÉ SPÉCIAL

2^e Série. — **VÉGÉTAUX**

PLANTES JURASSIQUES

PAR
LE COMTE DE SAPORTA

TOME II

Cycadées

ATLAS

PARIS
G. MASSON, ÉDITEUR
LIBRAIRE DE L'ACADÉMIE DE MÉDECINE
Place de l'École-de-Médecine, 17.

1875

Université des Sciences et Techniques de Lille
S.E.R. Sciences de la Terre - Labor. de Paléobotanique
B.P. 36 - 59650 VILLENEUVE D'ASCQ



PALÉONTOLOGIE FRANÇAISE





Université des Sciences et Techniques de Lille
FACULTÉ DES SCIENCES DE LILLE
LABORATOIRE DE BOTANIQUE
RUE DE LA VALLÉE D'AUDE

PALÉONTOLOGIE FRANÇAISE

CORBIL. — Typ. et stér. de Crété fils.

PALÉONTOLOGIE FRANÇAISE
OU
DESCRIPTION
DES FOSSILES DE LA FRANCE

continué
PAR UNE RÉUNION DE PALÉONTOLOGISTES

sous
LA DIRECTION D'UN COMITÉ SPÉCIAL

2^e Série. — VÉGÉTAUX

PLANTES JURASSIQUES

PAR
LE COMTE DE SAPORTA

—
TOME II
—

Cycadées

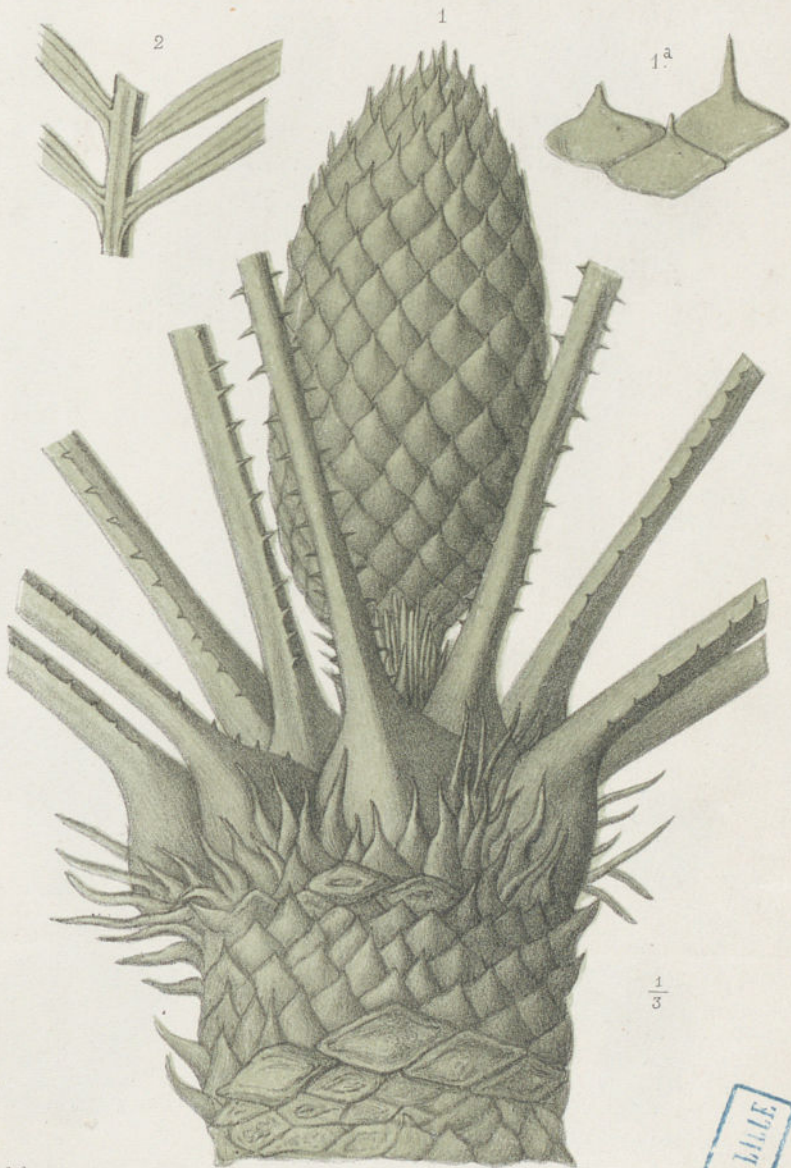
ATLAS

PARIS

G. MASSON, ÉDITEUR
LIBRAIRE DE L'ACADÉMIE DE MÉDECINE
Place de l'École-de-Médecine, 17.

1875





Formant lith.

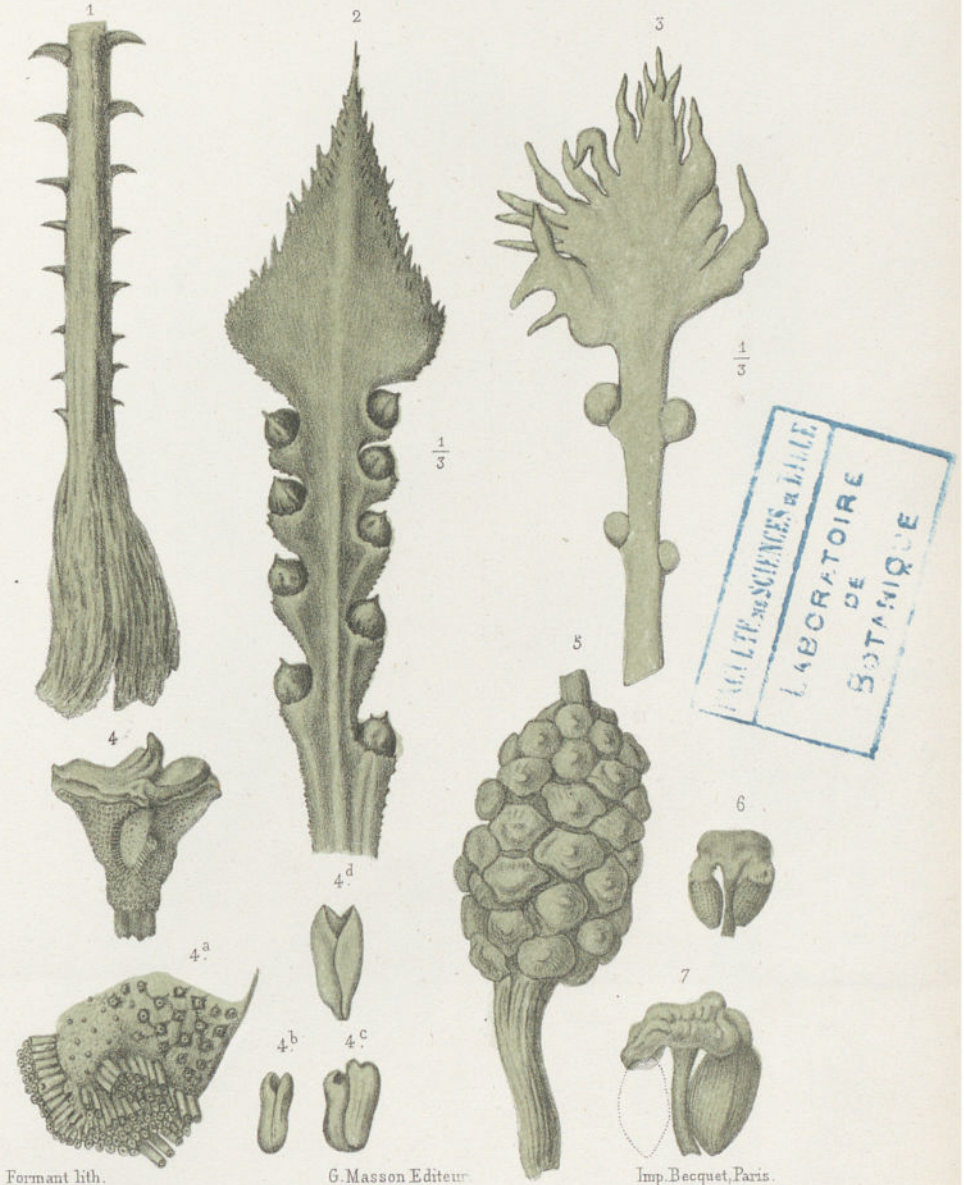
G. Masson, Editeur.

Imp. Bécquet, Paris.

CYCADÉES ACTUELLES (organes caractéristiques.)

1. *G. Cycas* (tige surmontée d'un cône mâle.)
2. — — — (portion de fronde.)

FAULTE DE SCIENCES LILLE
LABORATOIRE
DE
BOTANIQUE



Formant lith.

G. Masson Editeur

Imp. Becquet, Paris.

CYCADÉES ACTUELLES (organes caractéristiques.)

- | | |
|--------------------------------------|--------------------------------------|
| 1. <i>G. Cycas</i> (base de fronde.) | 4. <i>G. Cycas</i> (androphyll.) |
| 2-3. ——— (carpophyll.) | 5. <i>G. Zamia</i> (cône femelle.) |
| 6-7. <i>G. Zamia</i> (carpophyll.) | |



Formant lith.

G. Masson, Editeur.

Imp. Becquet, Paris.

CYCADÉES ACTUELLES (organes caractéristiques.)

- | | |
|---|---|
| 1. <i>G. Encephalartos</i> (propagule.) | 3. <i>Macrozamia</i> (portion de fronde.) |
| 2. ————— (cône femelle.) | 4. <i>G. Zamia</i> (sommité de fronde.) |

FACULTE DES SCIENCES DE LILLE
 LABORATOIRE
 DE
 BOTANIQUE



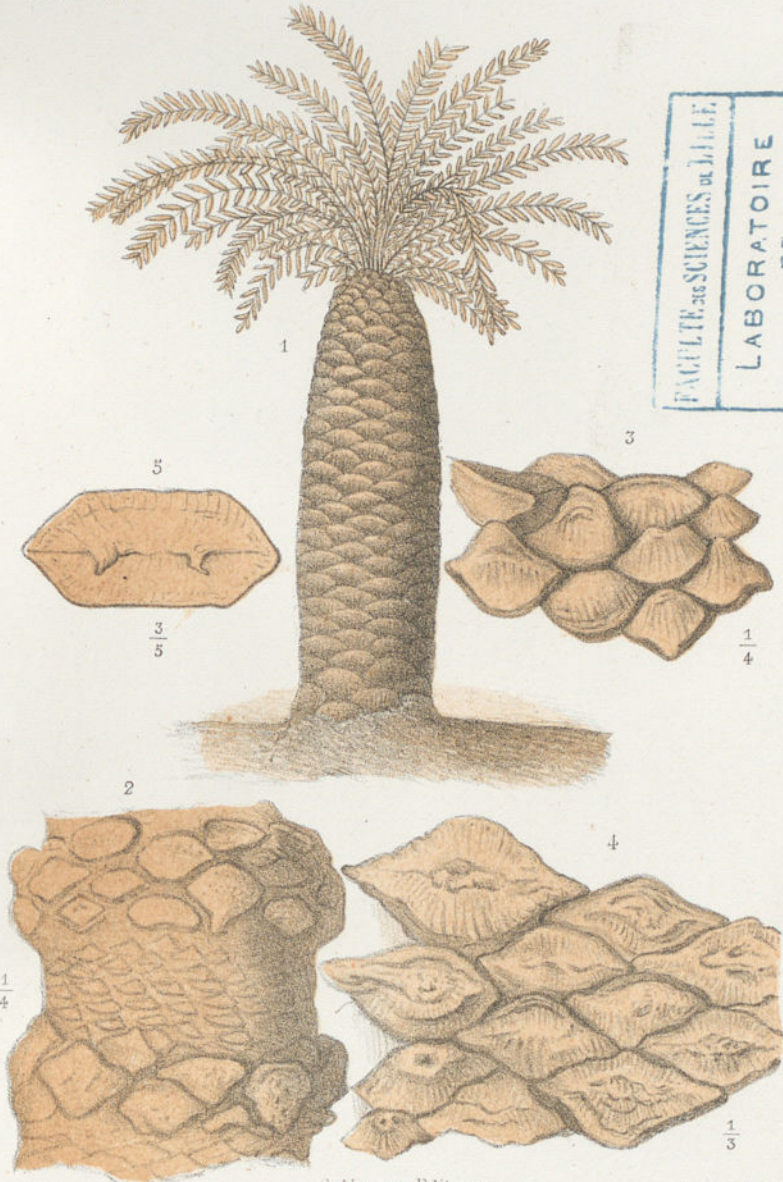
Formant lith.

G. Masson, Editeur.

Imp. Becquet, Paris.

CYCADÉES ACTUELLES (organes caractéristiques.)
1-3. G. Encephalartos (portion de fronde et pinnules)

LABORATOIRE
DE
BOTANIQUE



Formant lith.

G. Masson, Editeur.

Imp. Eecquet, Paris.

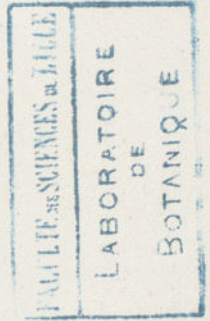
CYCADEES ACTUELLES (organes caractéristiques.)

- | | |
|---|--|
| 1. <i>G. Encephalartos</i> (port général.) | 3. <i>G. Cycas</i> (appendices corticaux.) |
| 2. <i>Zamia calocoma</i> D. C. (portion de tige.) | 4. <i>G. Dioon</i> (id.) |
| 5. <i>G. Ceratozamia</i> (Carpophylle.) | |

1



$\frac{1}{4}$



3



4



2

Formant lith.

G. Masson, Éditeur.

Imp. Pecquet, Paris.

CYCADÉES FOSSILES (organes caractéristiques.)

1. Cycadeoidea (Echinostachys) microphylla, Buckl.
2. Podozamites distans, Presl. (plante jeune ou propagule.)
- 3-4. Otozamites sp. (plantes jeunes.)



Formant lith.

G. Masson, Editeur.

Imp. Bequet, Paris.

CYCADÉES FOSSILES (organes caractéristiques.)

- 1-2. *G. Cycadospadix*, Schimp. (spadices femelles) | 4. *G. Zamiostrabus*, Endl. (cône femelle)
3. *G. Beania*, Carruth. (cône femelle.) | 5. Cône de *Zamiée* tertiaire.



Formant lith.

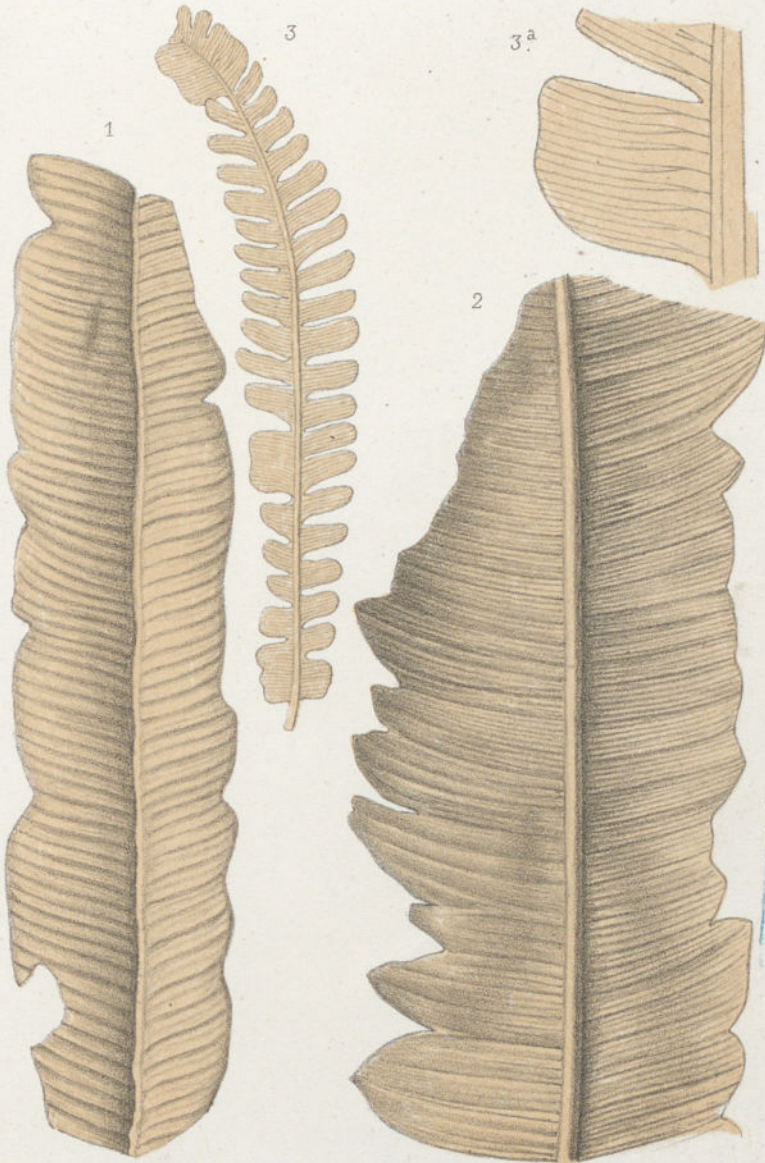
G. Masson, Editeur.

Imp. Becquet, Paris.

UNIVERSITÉ DE LILLE
LABORATOIRE
DE
BOTANIQUE

CYCADÉES FOSSILES (organes caractéristiques.)

- 1. Zamiostrabus (Androstrabus) Guerangeri, Brngt. (cône mâle.)
- 4-7. G. Næggerathia, Sternb. (foliules.)



SCIENCE des SCIENCES de LILLE
LABORATOIRE
DE
BOTANIQUE

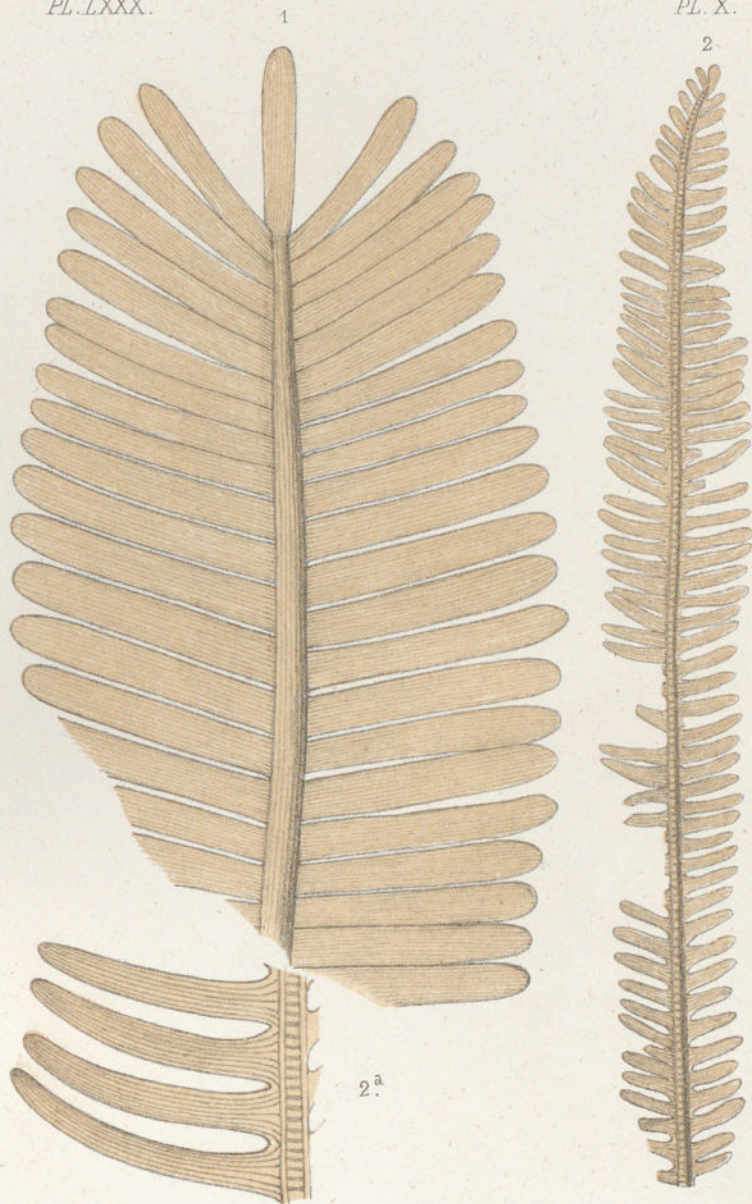
Formant lith.

G. Masson, Éditeur.

Imp. Becquet, Paris.

1-2. *Nilssonia brevis*, Brongn.

3. *Anomozamites inconstans*, Schimp.



Formant lith.

G. Masson, Editeur.

Imp. Becquet, Paris.

1. *Pterophyllum Jægeri*, Brongn.
2. *Ctenophyllum Braunianum*, Schimp.





Formant lith.

G. Masson, Editeur.

Imp. Becquet, Paris.

- 1. *Zamites gigas*, Morr.
- 2. *Dioonites Brongniartii*, Schenk.



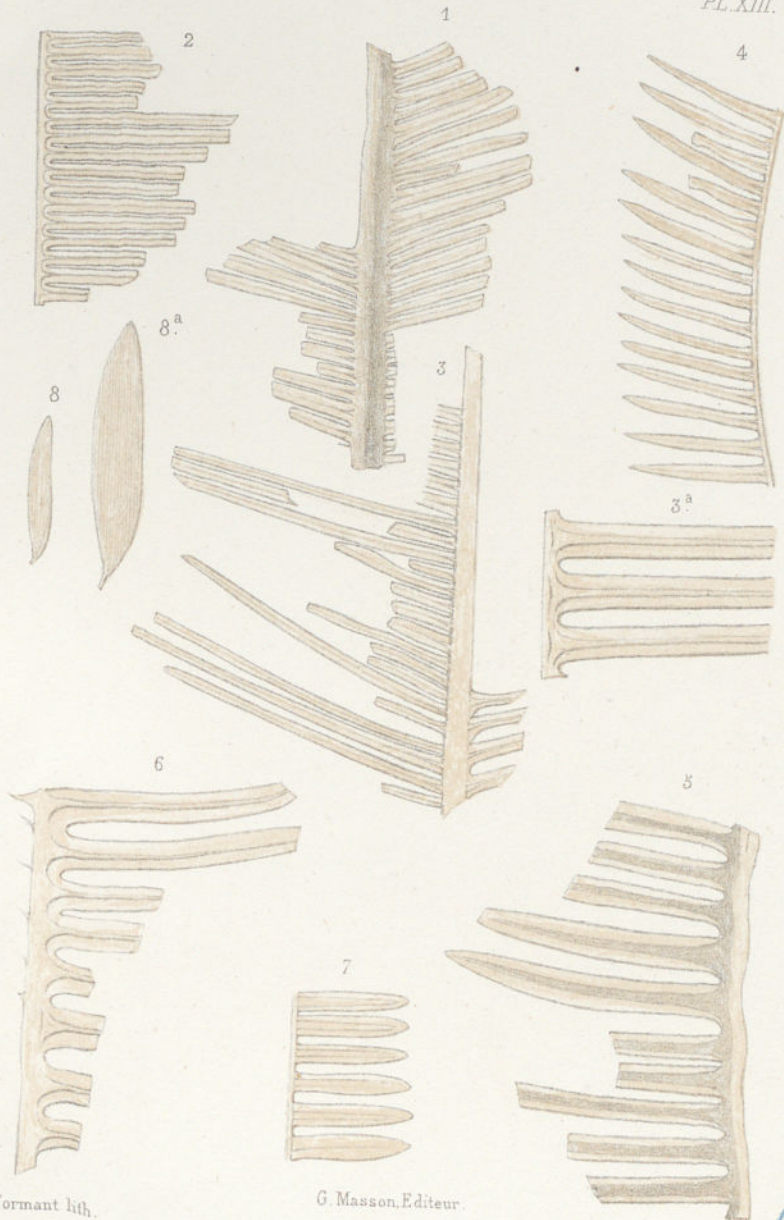
UNIVERSITÉ DE LILLE
LABORATOIRE
DE
BOTANIQUE

Formant lith.

G. Masson, Editeur.

Imp. Becquet, Paris.

1-3. *Cycadites Lorteti*, Sap.



Formant lith.

G. Masson, Editeur.

Imp. Bequet, Paris

- 1-4. *Cycadites rectangularis*, Brauns.
- 5-7. *C. ——— Delessei*, Sap.
- 8. *Podozamites parvulus*, Sap.

MUSEUM DES SCIENCES DE LILLE
 LABORATOIRE
 DE BOTANIQUE

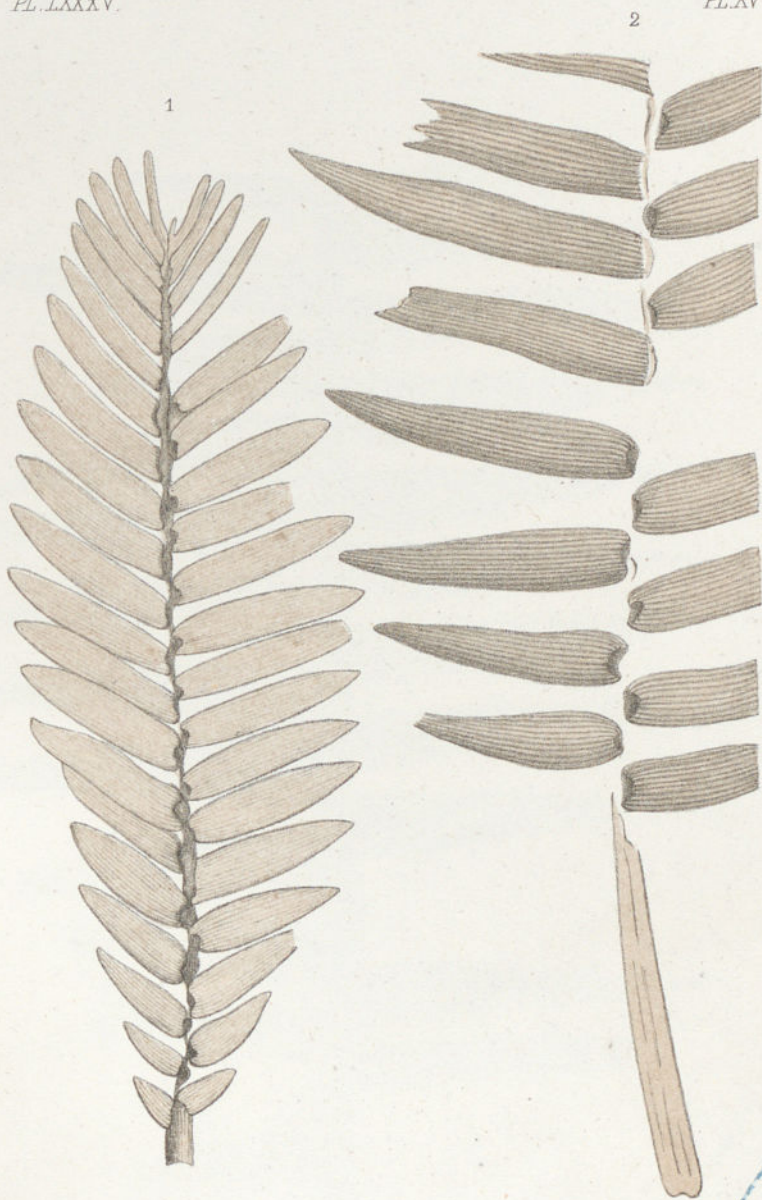


Formant lith.

G. Masson, Editeur.

Imp. Becquet, Paris.

1-3. *Zamites Moreaui*, Brongn.



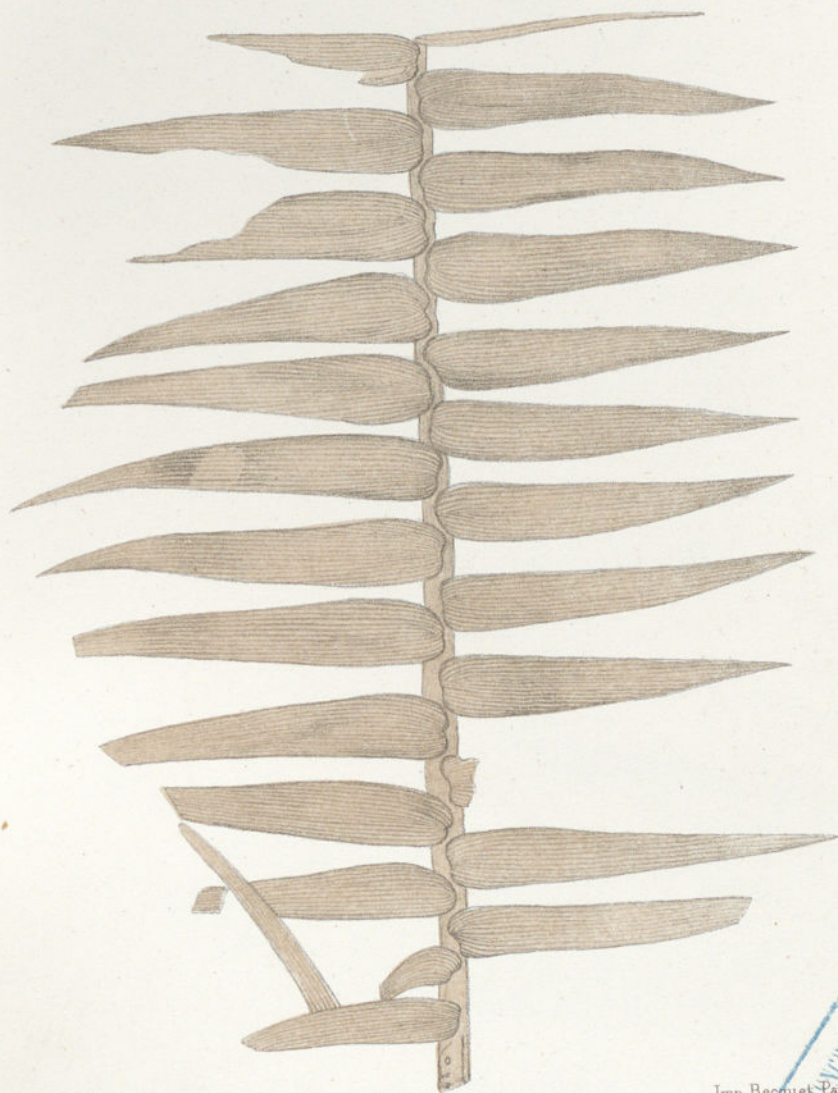
Formant lith.

G. Masson, Editeur.

Imp. Becquet, Paris.

1-2. *Zamites Moreaui*, Brongn.

PHILIPPE-SIMON, LILLE
LABORATOIRE
DE
BOTANIQUE



Formant lith.

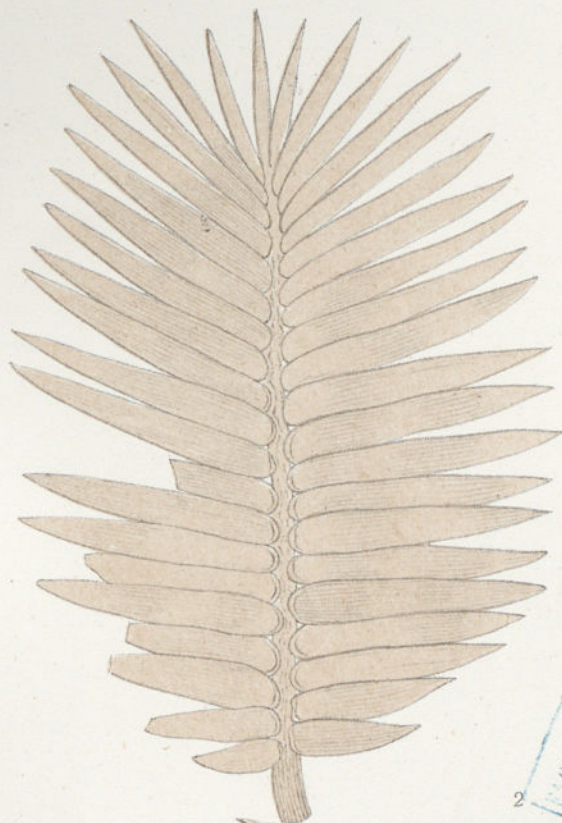
G. Masson, Editeur.

Imp. Becquet, Paris.

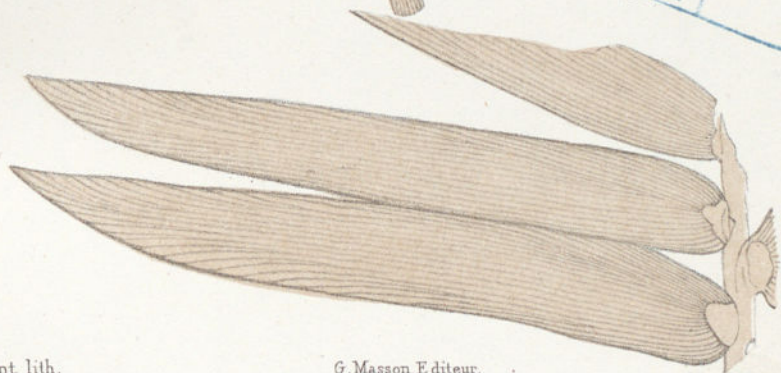
Zamites acerosus, Sap.



1



2



Formant lith.

G. Masson, E diteur.

Imp. Becquet, Paris.

1-2. *Zamites Feneonis*, Brongn.

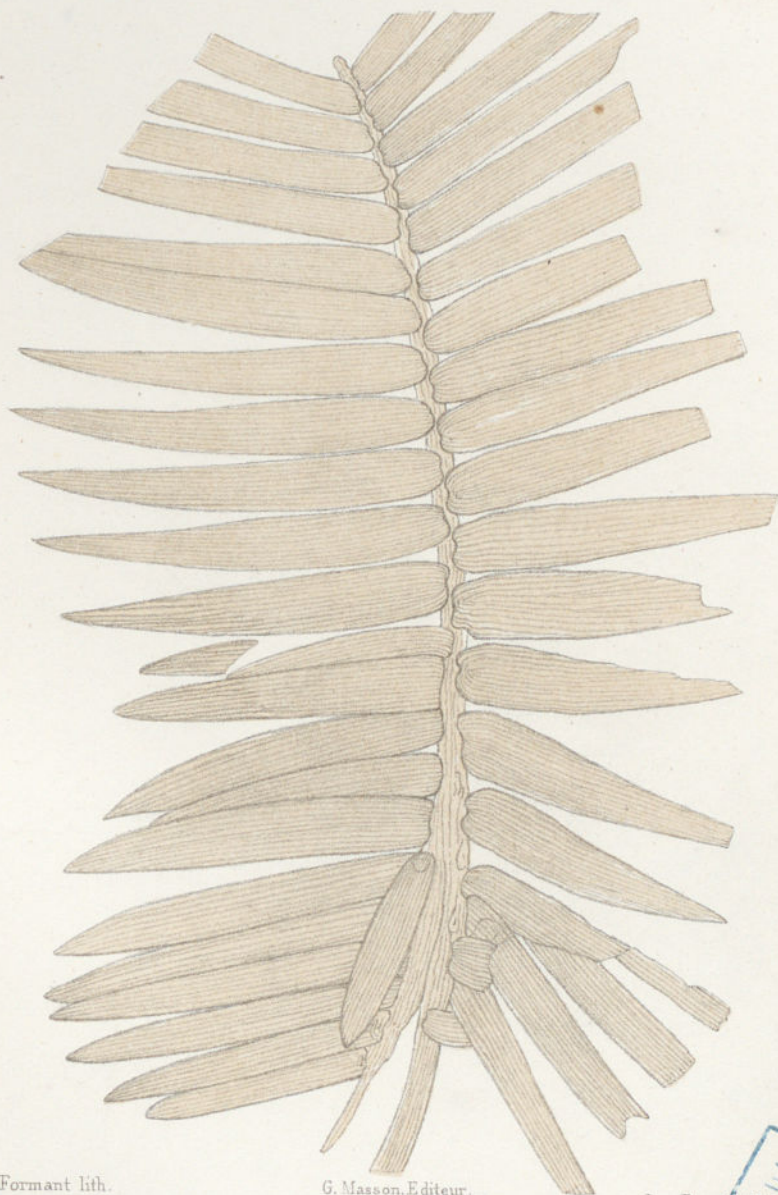


G. Masson Editeur.

1-3. Zamites Feneonis, Brongn.

Formant lith.

Imp. Becquet Paris.

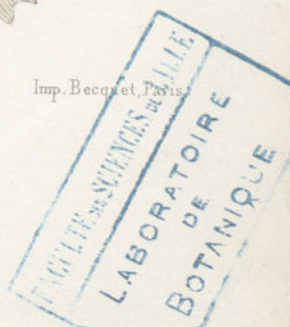


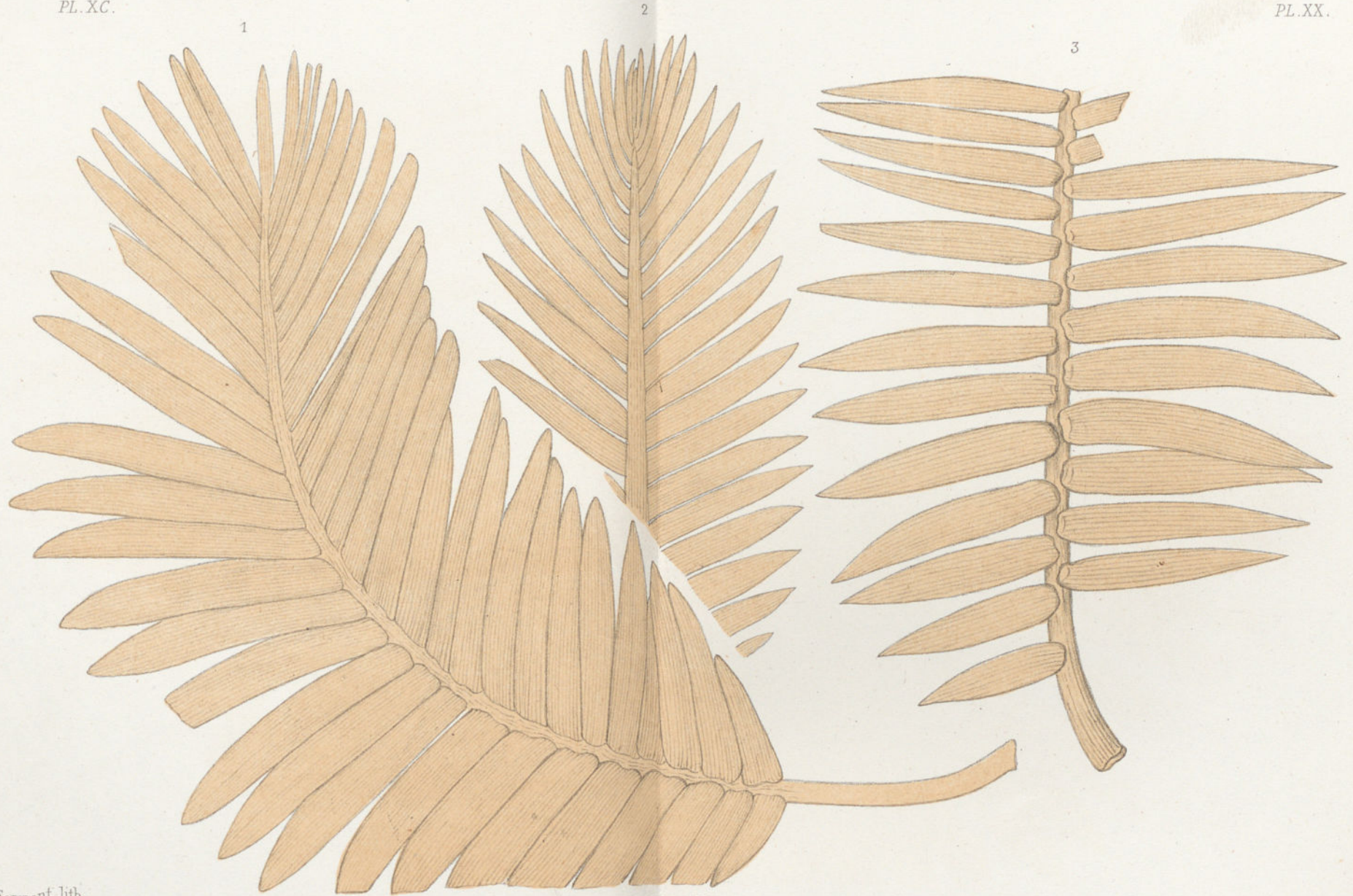
Formant lith.

G. Masson, Editeur.

Imp. Bequet, Paris

Zamites Feneonis, Brongn.



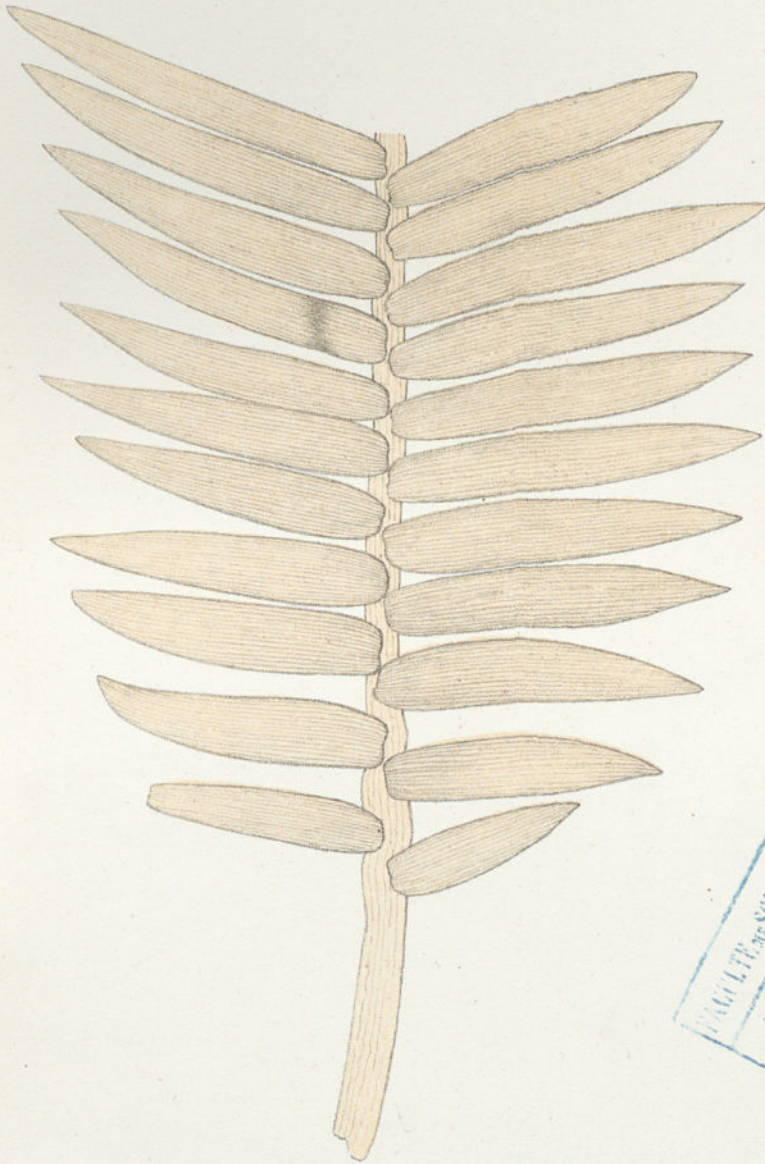


Formant lith.

G. Masson, Editeur.

Imp. Becquet, Paris.

- 1 - 2. *Zamites Feneonis*, Brongn.
3. *Z. _____ Feneonis*, var. *articulatus*, Sap.

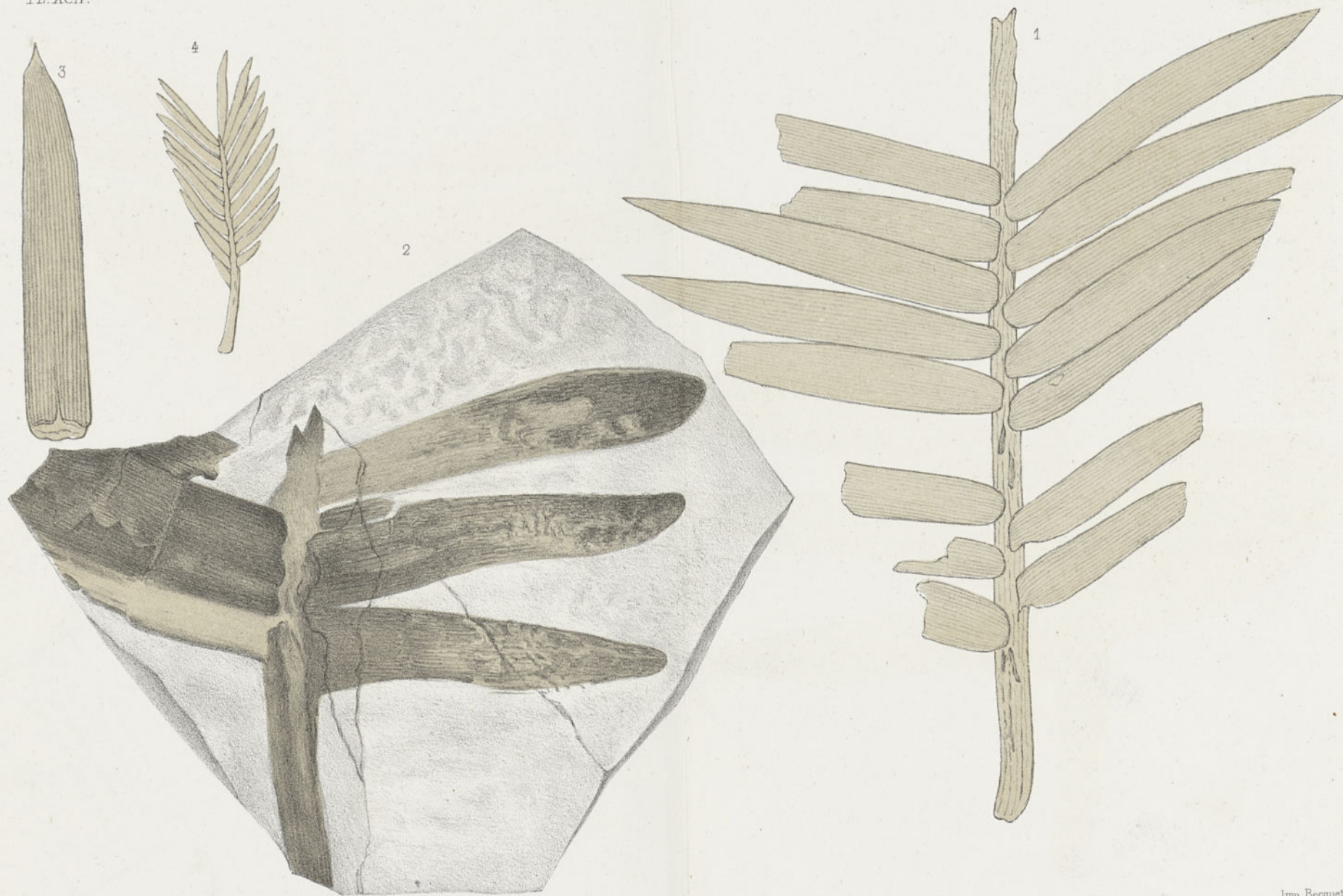


Formant, lith.

G. Masson, Éditeur.

Imp. Becquet, Paris.

Zamites Feneonis, Var. articulatus, Sap.



Formant lith.

G. Masson, Editeur.

Imp. Becquet, Paris.

- | | |
|---|--|
| 1. <i>Zamites Feneonis</i> , Var. <i>articulatus</i> , Sap. | 3. <i>Podozamites. cuspidatus</i> , Sap. |
| 2. ——— <i>procerus</i> , Sap. ——— | 4. <i>Zamites pumilio</i> , Sap. |



Formant lith.

G. Masson, Éditeur.

imp. Becquet, Paris

- | | |
|---|---------------------------------|
| 1. <i>Zamites claravallensis</i> , Sap. | 3. <i>Zamites fallax</i> , Sap. |
| 2. ——— Renevieri, Heer. | 4. ——— distractus, Sap. |



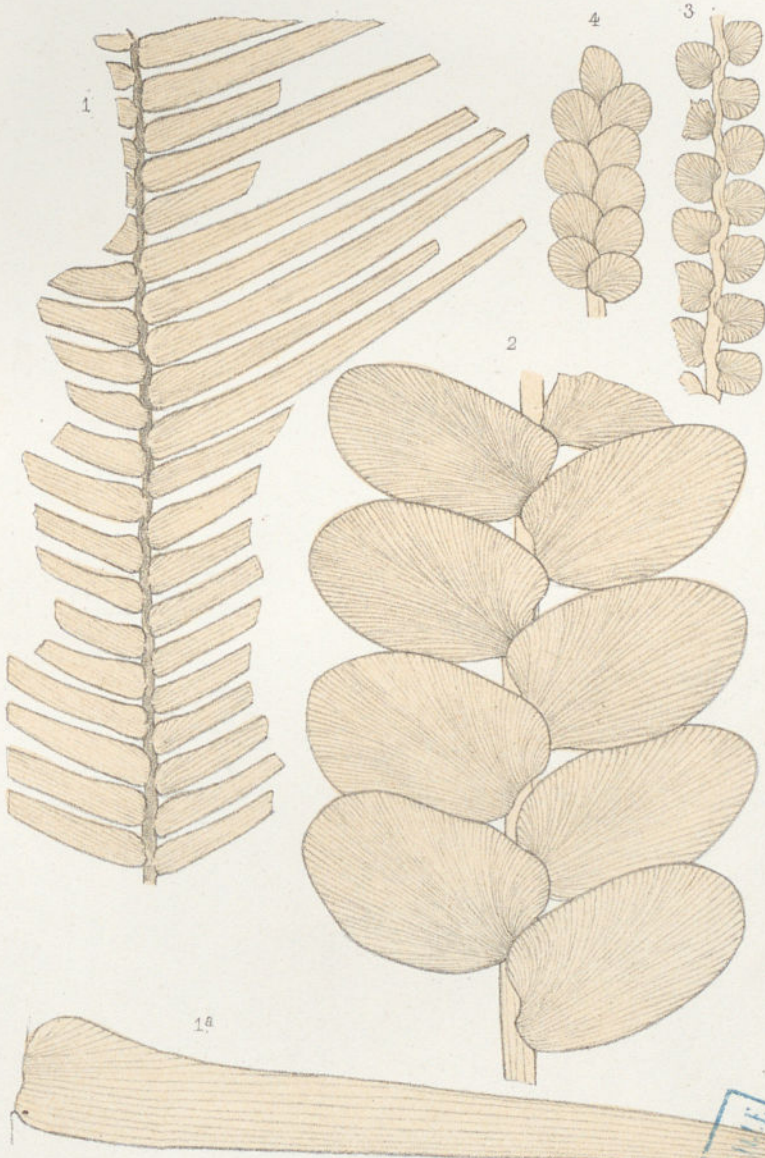
Formant, lith.

G. Masson, Editeur.

Imp. Becquet, Paris

- 1-2. *Zamites confusus*, Sap.
3. *Otozamites lævis*, Brongn.



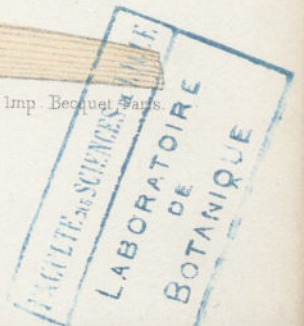


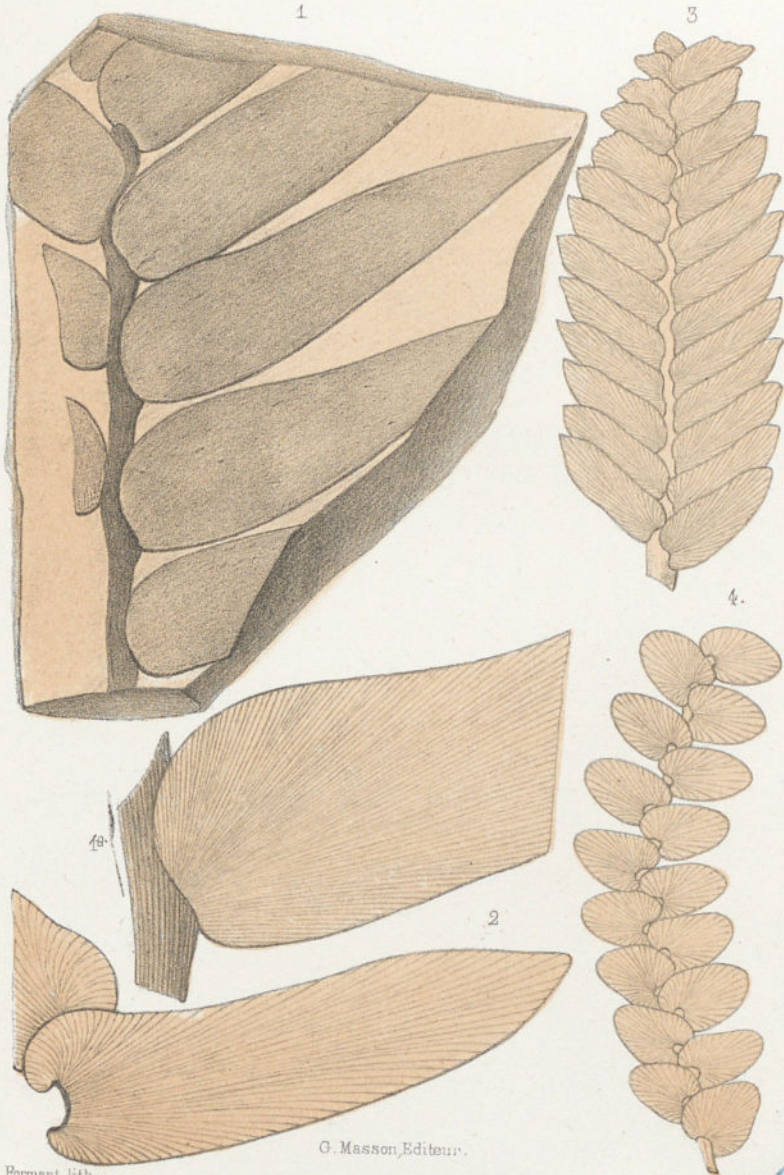
Formant, lith.

G. Masson, Editeur

Imp. Bequet Paris

- 1. *Otozamites Goldiæi*, Brongn.
- 2. _____ *Beani*, Brongn.
- 3-4. _____ *Bunburyanus*, Zign.





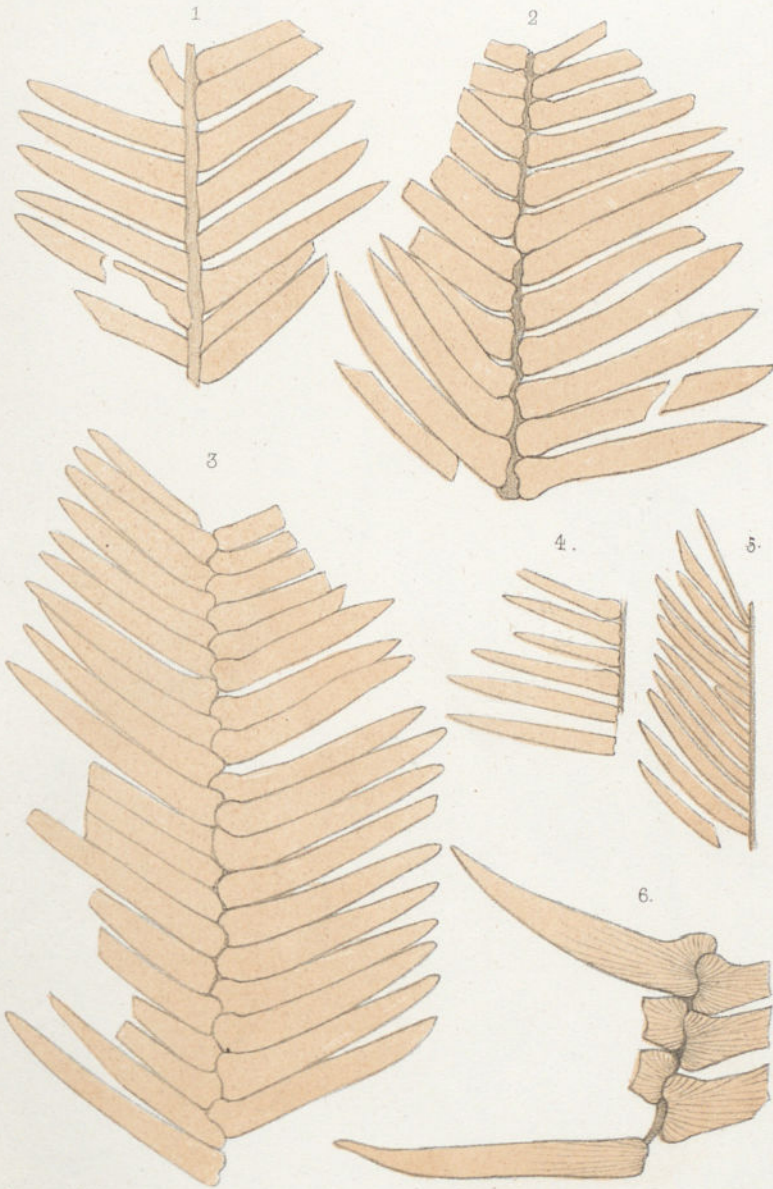
G. Masson, Editeur.

Formant lith.

Imp. Becquet, Paris.

1. *Otozamites Youngii*, Brongn.
2. ————— *Bucklandi*, Brongn.
3. ————— *Mattellianus*, Zign.
4. ————— *Travisani*, Zign.

MUSEUM NATIONAL D'HISTOIRE NATURELLE
 LABORATOIRE DE BOTANIQUE



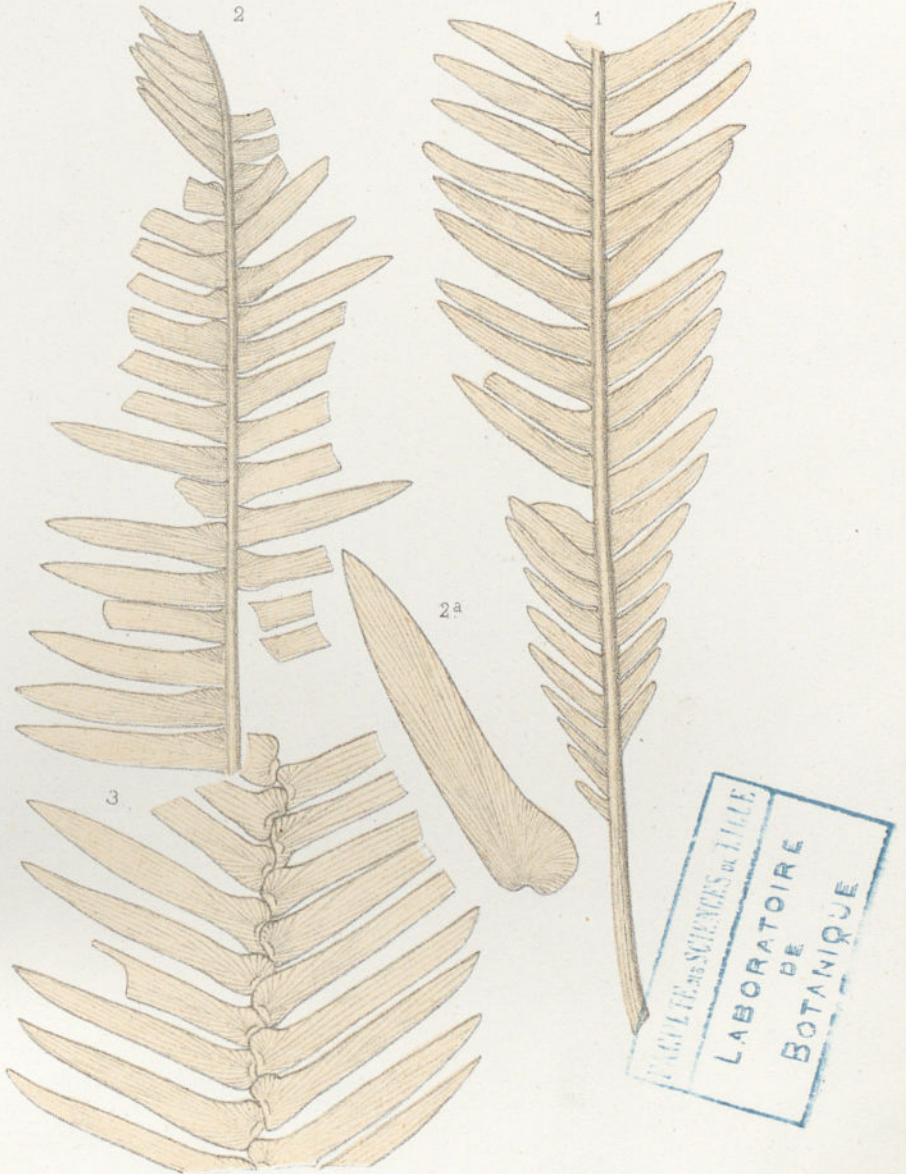
Formant, lith.

G. Masson, Editeur.

Imp. Bequet, Paris.

1-6. *Otozamites latior*, Sap.

PAUL HENRI RAVENNEAU
LABORATOIRE
DE
BOTANIQUE



UNIVERSITÉ DES SCIENCES DE LILLE
LABORATOIRE
DE
BOTANIQUE

Formant, lith.

G. Masson, Editeur

Imp. Becquet, Paris.

1-3. *Otozamites latior*, Sap.



Formant, lith.

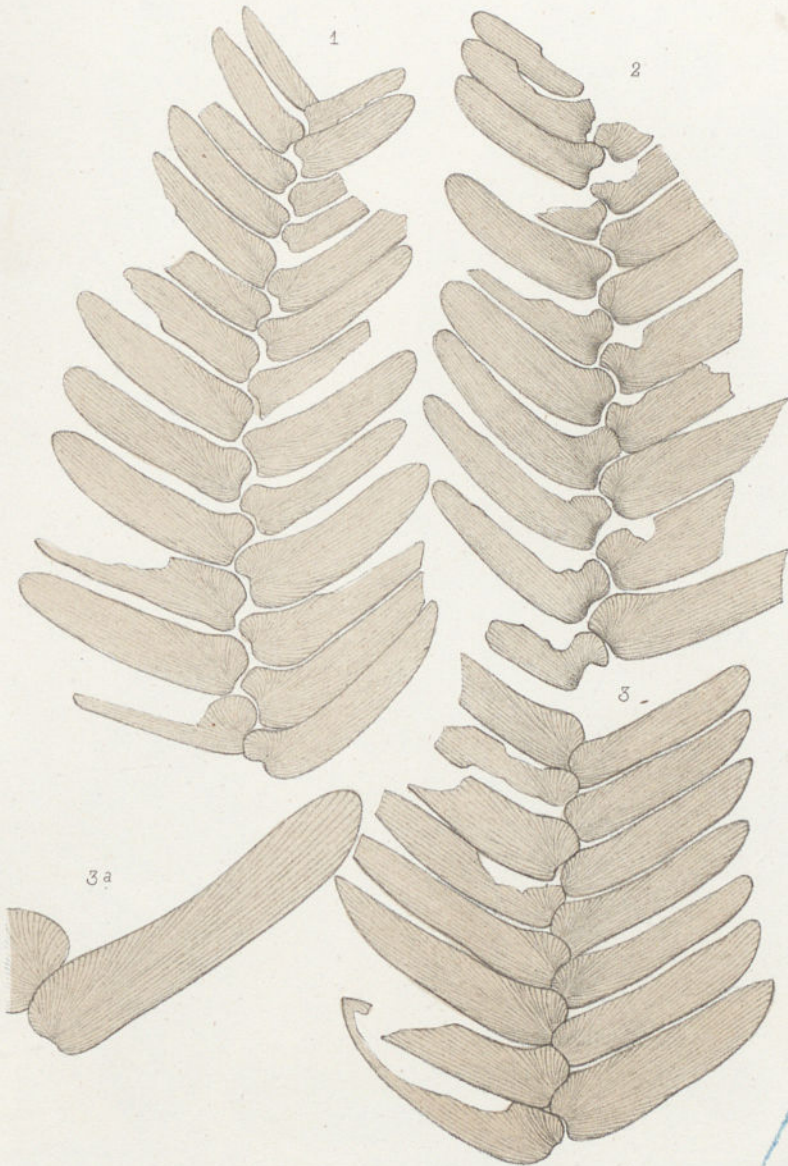
G. Masson, Editeur.

Imp. Bequet, Paris.

1-3. *Otozamites brevifolius*, F. Br.

4. _____ *Terquemi*, Sap.

HERBARIUM DE LILLE
LABORATOIRE
DE
BOTANIQUE



Formant, lith.

G. Masson, Editeur.

Imp. Becquet, Paris

1-3. *Otozamites Hennoquei*, Pom.





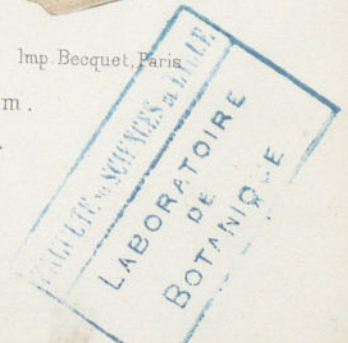
Formant, lith.

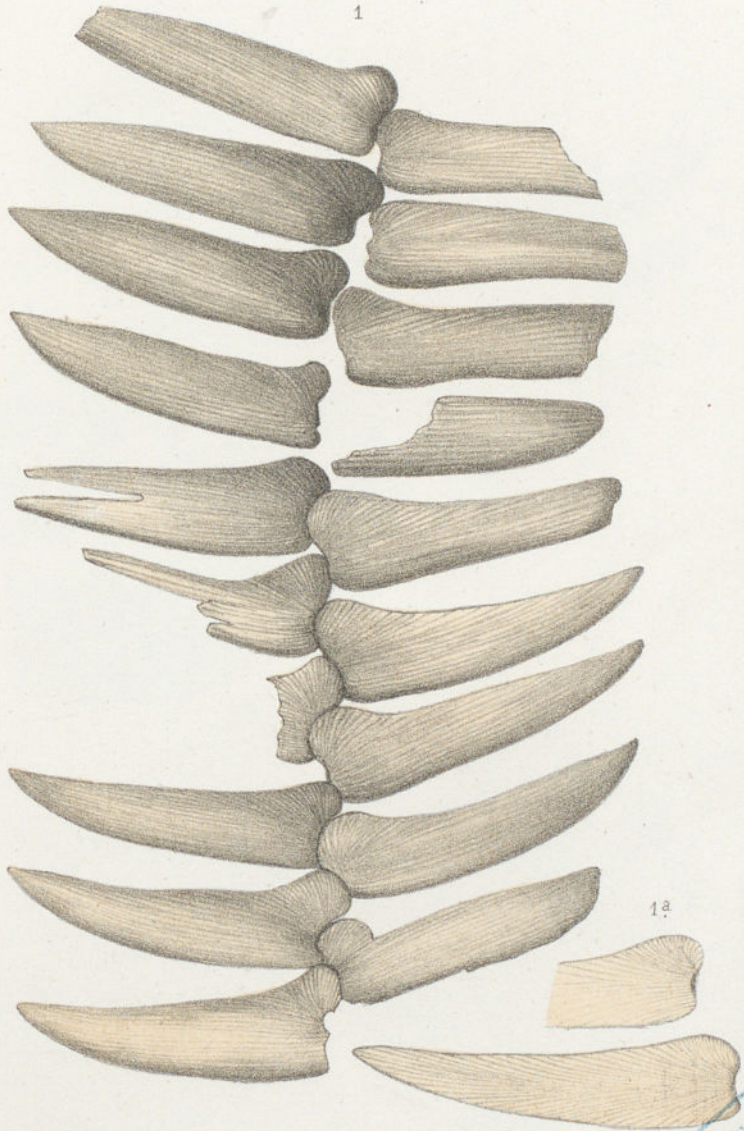
G. Masson, Éditeur.

Imp. Becquet, Paris.

1. *Otozamites Hennoquei*, Pom.

2-3. _____ *recurrens*, Sap.



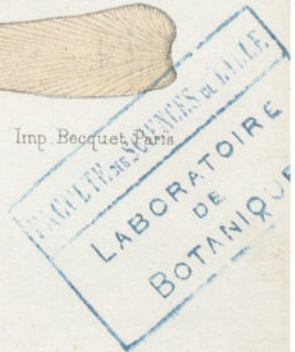


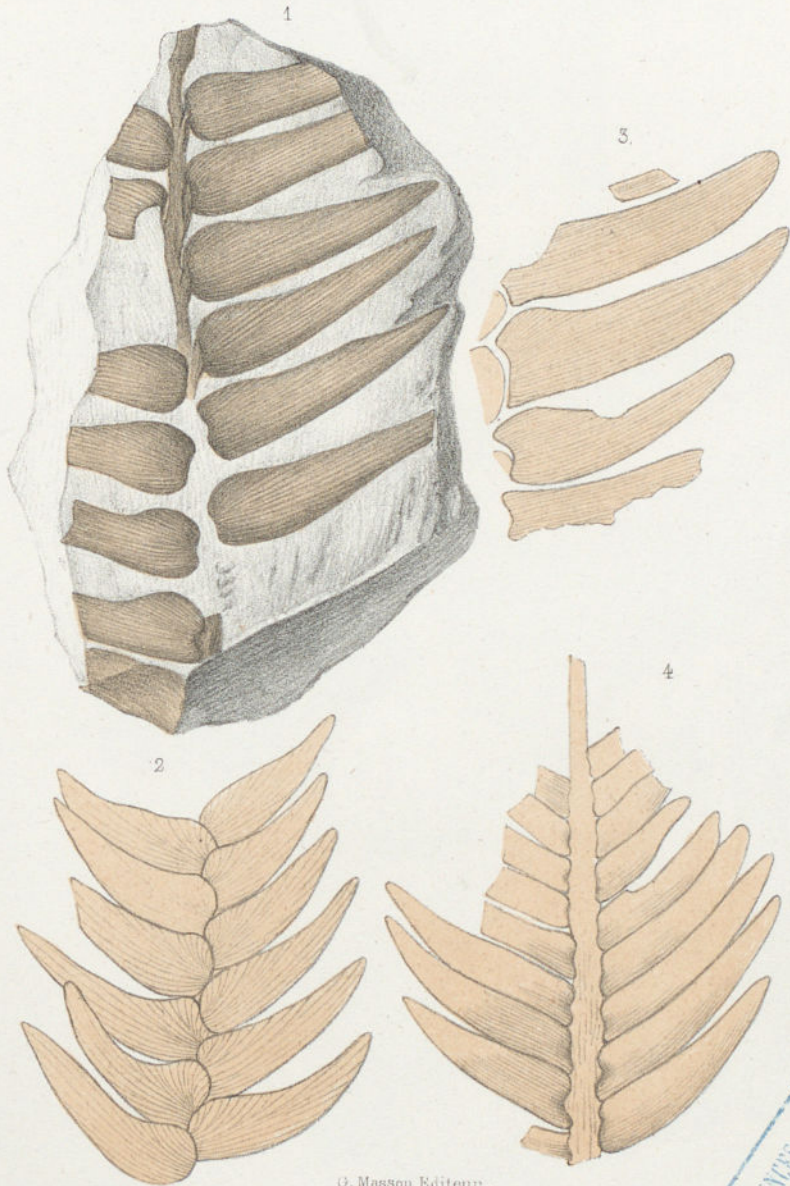
Formant, lith.

G. Masson, Editeur.

Imp. Becquet, Paris

1. *Otozamites major*, Schimp.



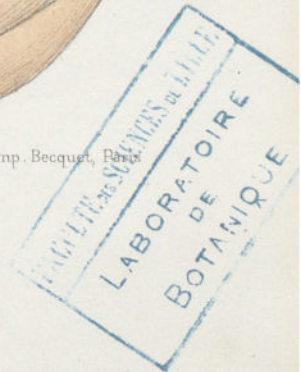


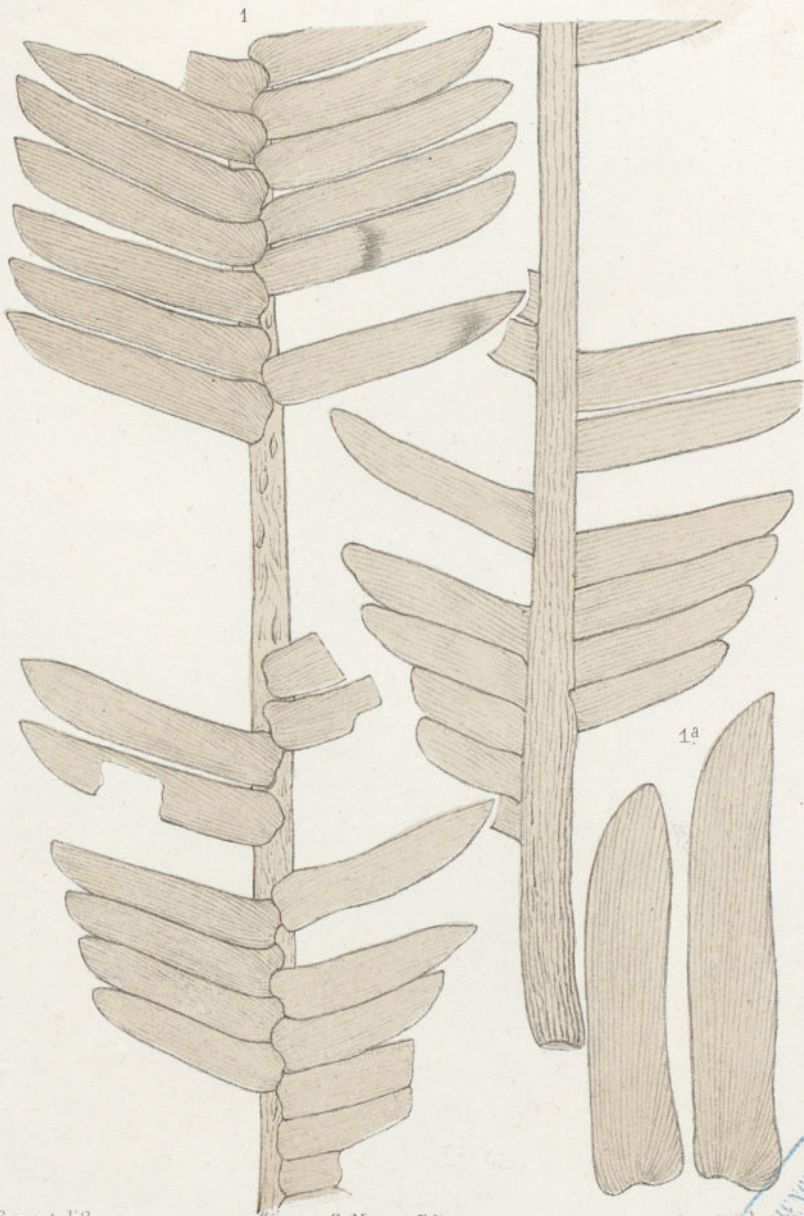
Porriant, lith.

G. Masson, Editeur.

Imp. Becquet.

1. *Otozamites disjunctus*, Sap.
2-3. _____ *graphicus*, Schimp.
4. _____ *Brongniartii*, Schimp.





Formant, lith.

G. Masson, Editeur.

imp. Lecquet, Paris.

1-2. *Otozamites pterophylloides*, Brongn.

UNIVERSITÉ DE LILLE
LABORATOIRE
DE
BOTANIQUE



Formant lith.

G. Masson, Editeur.

Imp. Becquet, Paris.

Otozamites pterophylloides, Brongn.



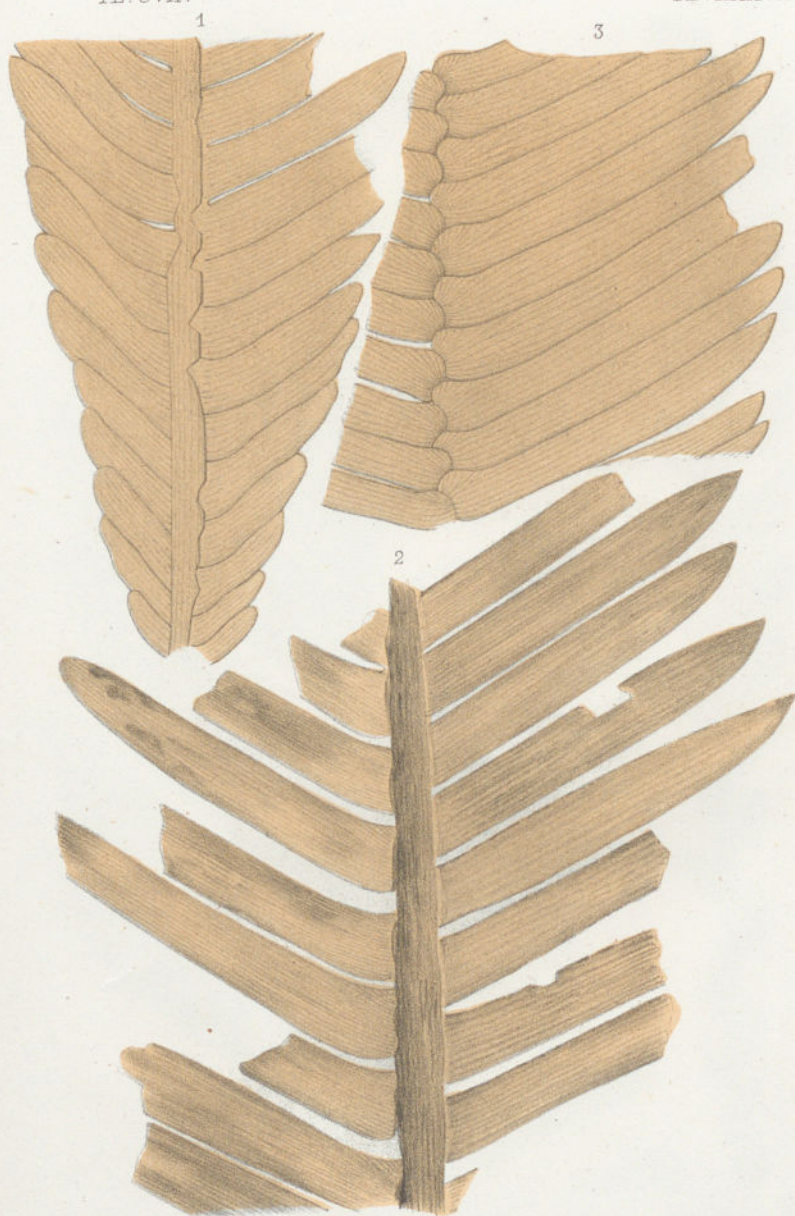
Formant lith.

G. Masson, Editeur.

Imp. Becquet, Paris.

1-2. *Otozamites pterophylloides*, Brongn.





Formant lith.

G. Masson, Editeur.

Imp. Becquet, Paris.

1-3. *Otozamites pterophylloides*, Brongn.



Formant lith.

G. Masson, Editeur.

Imp. Becquet, Paris.

1. *Otozamites pterophylloides*, Brongn.
2. *O. ——— microphyllus*, Brongn.





Formant lith.

G. Masson, Editeur.

Imp. Bequet, Paris

- 1. *Otozamites marginatus*, Sap.
- 2 - 7. *O. _____* Regei, (Brongn.) Sap.

LABORATOIRE
 DE
 BOTANIQUE



Formant lith.

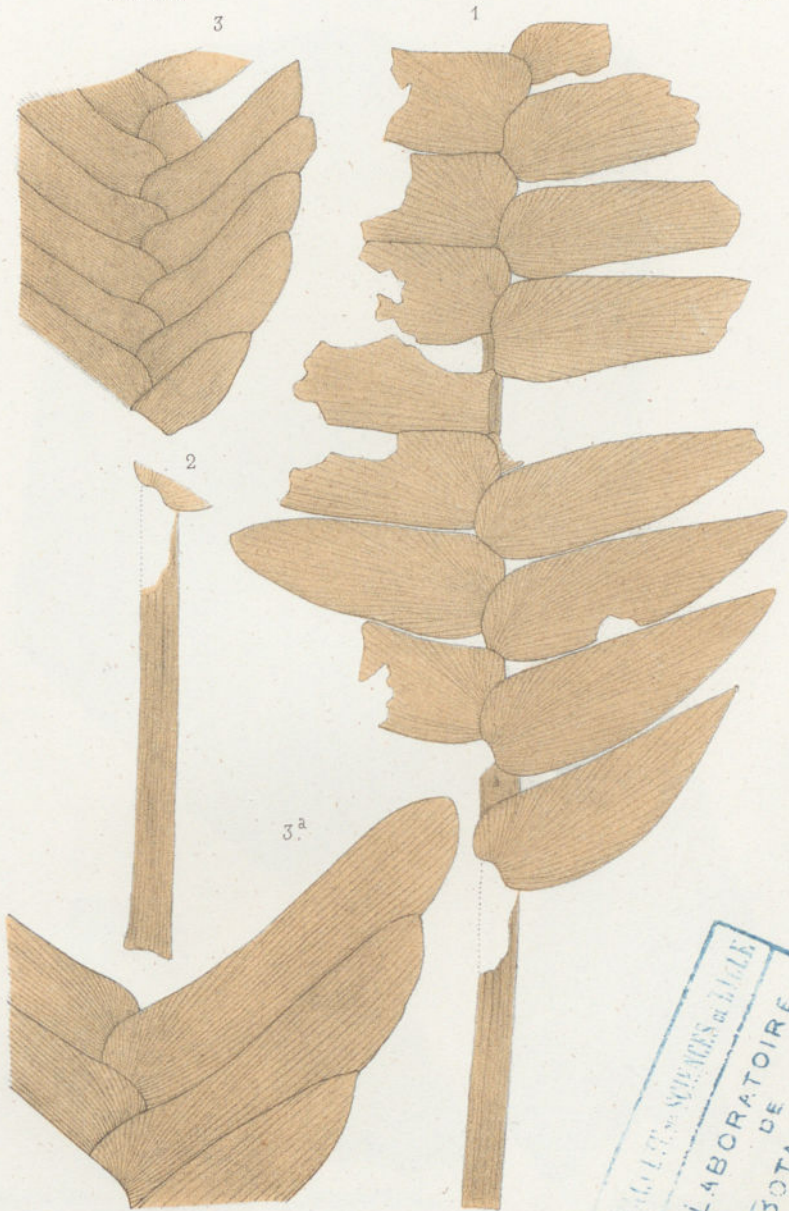
G. Masson, Editeur.

Imp. Bequaer, Paris.

1. *Otozamites decorus*, Sap.

2. *O. _____ lagotis*, Brongn.





Formant lith.

G. Masson, Editeur.

Imp. Becquet, Paris

UNIVERSITÉS DE LILLE
LABORATOIRE
DE
BOTANIQUE

- 1-2. *Otozamites decorus*, Sap.
3. *O. _____ pterophylloides*, Brongn.

1



4

2



3



Formant lith.

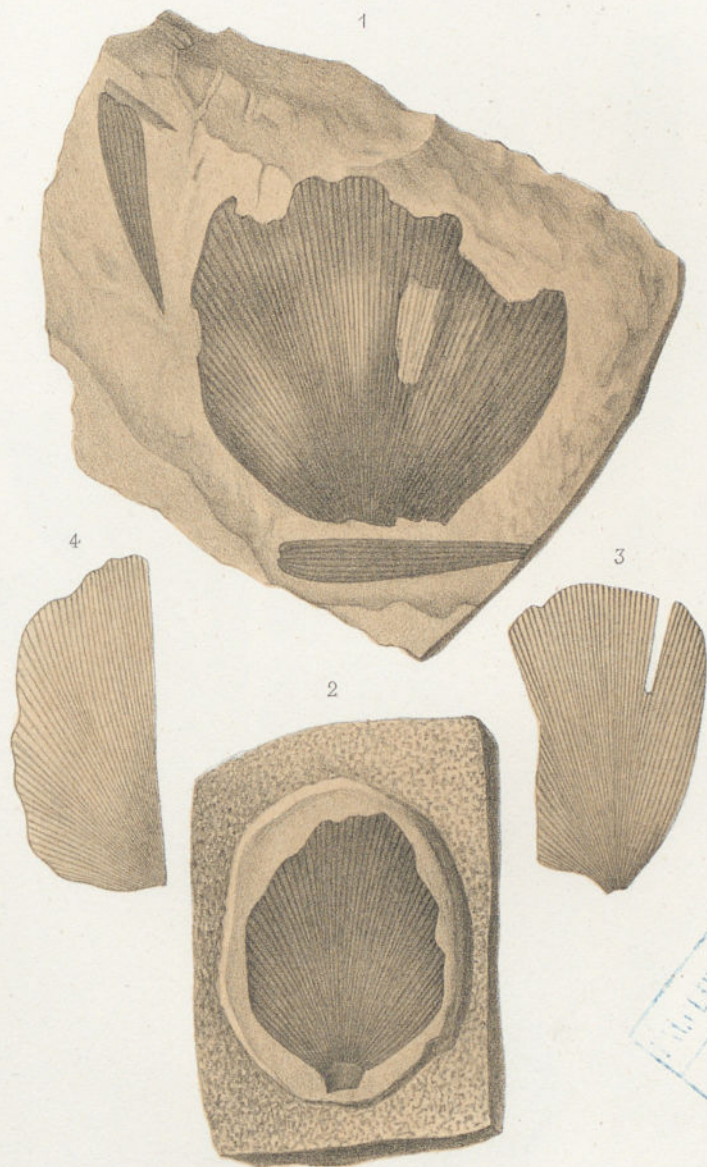
G. Masson, Editeur.

Imp. Becquet, Paris

1. *Sphenozamites latifolius*, (Brongn.) Sap.

2-4. *S.* _____ *Brongniartii*, Sap.

LABORATOIRE
DE
BOTANIQUE



Formant lith.

G. Masson, Editeur.

Imp. Becquet, Paris.

1-4. *Sphenozamites latifolius*, (Brongn.) Sap.



Formant lith.

G. Masson, Editeur.

Imp. Becquet, Paris.

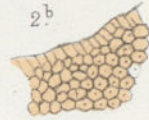
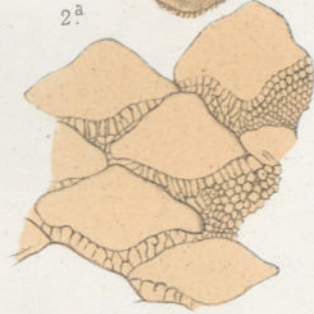
1-2. *Sphenozamites Rossii*, Zign.

3. *Cycadorachis abscisa*, Sap.

4. *Cycadolepis villosa*, Sap.

5-6. *C. _____ hirta*, Sap.

LABORATOIRE
 DE
 BOTANIQUE



Formant lith.

G. Masson, Editeur.

Imp. Becquet, Paris.

1-2. *Androstrobus Balduini*, Sap.

LABORATOIRE DE BOTANIQUE



SCIENTIF. SCIENCES DE LILLE
LABORATOIRE
DE
BOTANIQUE

Formant lith.

G. Masson, Editeur.

Imp. Becquet, Paris.

- 1 - 5. *Cycadospadix Hennoquei*, Schimp.
6. *Cycadeospermum hettangense*, (Schimp.) Sap.
7 - 8. *Cycadospadix Moræanus*, Schimp.



LABORATOIRE
DE
BOTANIQUE

Formant lith.

G. Masson, Editeur.

Imp. Becquet, Paris.

- | | |
|-----------------------------------|--------------------------------------|
| 1. Cycadorachis armatus, Sap. | 9. Cycadeospermum Pomelii, Sap. |
| 2-7. Zamiostrabus Ponceleti, Sap. | 10. C. _____ wimillensis, Sap. |
| 8. Z. _____ index, Sap. | 11. 12. C. _____ Schlumbergeri, Sap. |

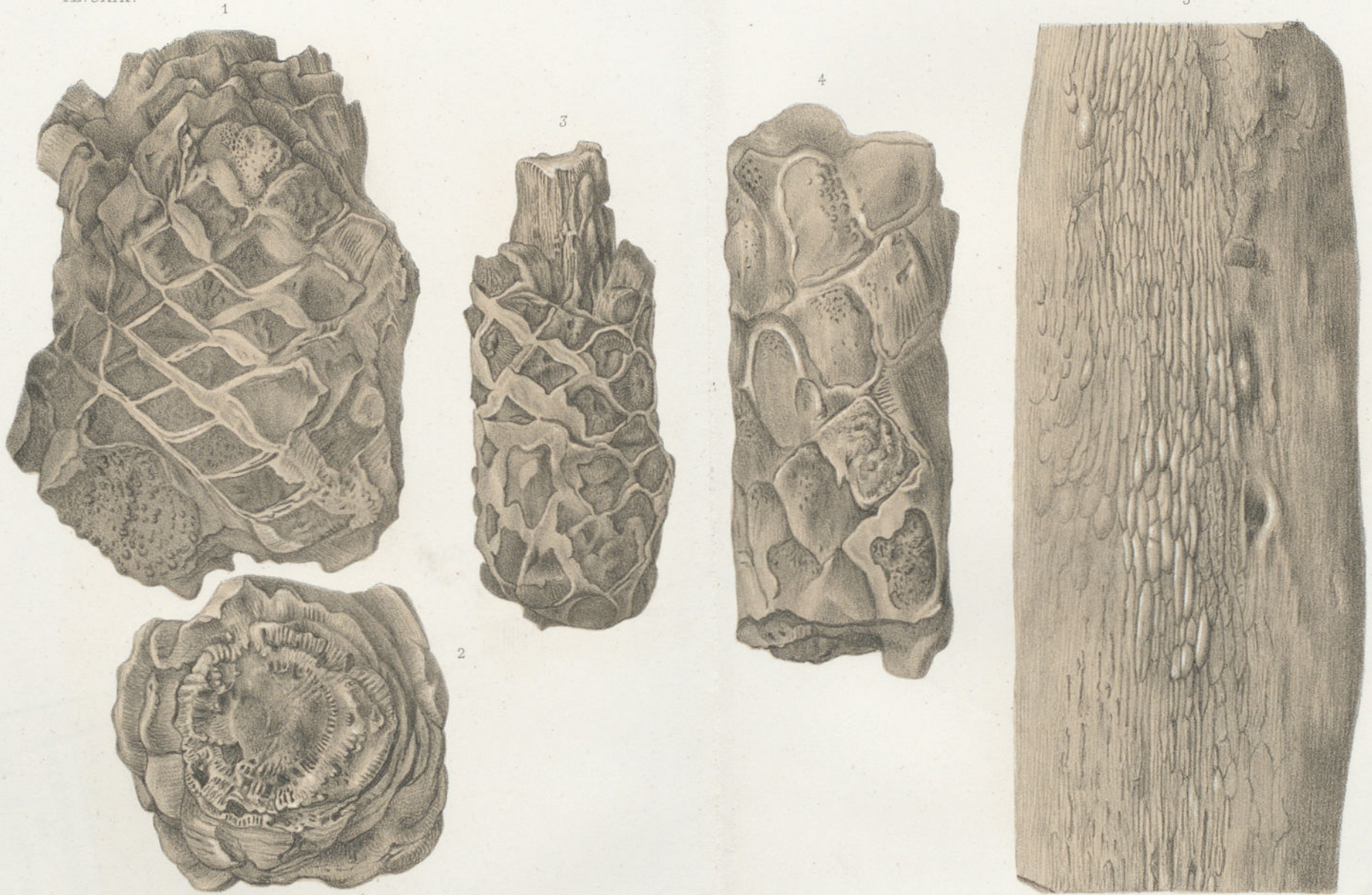


Formant lith.

G. Masson, Editeur.

Imp. Becquet, Paris.

1. *Bolbopodium micromerum*, Sap.
2. *B. ————— pictaviense*, Sap.
3. *Cylindropodium liasinum*, (Schimp.) Sap.



Formant lith.

G. Masson, Editeur.

Imp. Becquet, Paris.

- | | | | |
|--------|---|----|--|
| 1 - 2. | <i>Cylindropodium liasinum</i> , (Schimp.) Sap. | 4. | <i>Cylindropodium Deshayesi</i> , Sap. |
| 3. | <i>C. _____ gracile</i> , (Pom.) Sap. | 5. | <i>Cycadomyelon hettangense</i> , Sap. |

1



2



3



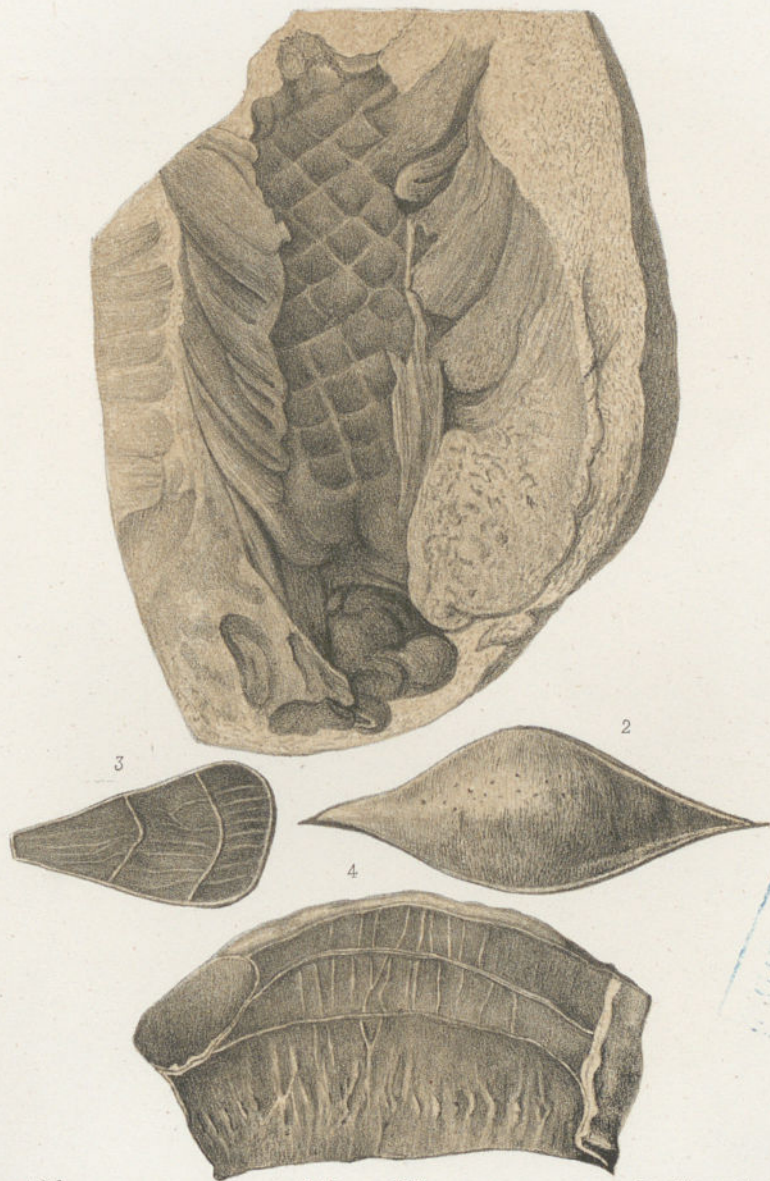
Formant lith.

G. Masson, Editeur.

Imp. Becquet, Paris. p.v.

1 - 3. *Platylepis micromyela*, (Morière) Sap.

1

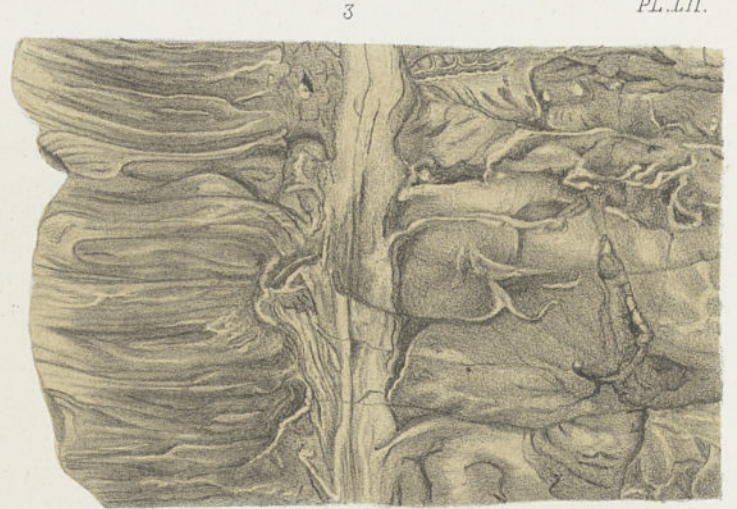


Formant lith.

G. Masson, Editeur.

Imp. Becquet, Paris. p.v.

1. *Platylepis impressa*, Sap.
2 - 4. *Encephalartos Altensteini*, Lehm. (Appendice cortical.)



Formant lith.

G. Masson, Editeur.

Imp. Becquet, Paris. p. v.

1-3. *Clathropodium Trigeri*, Sap.

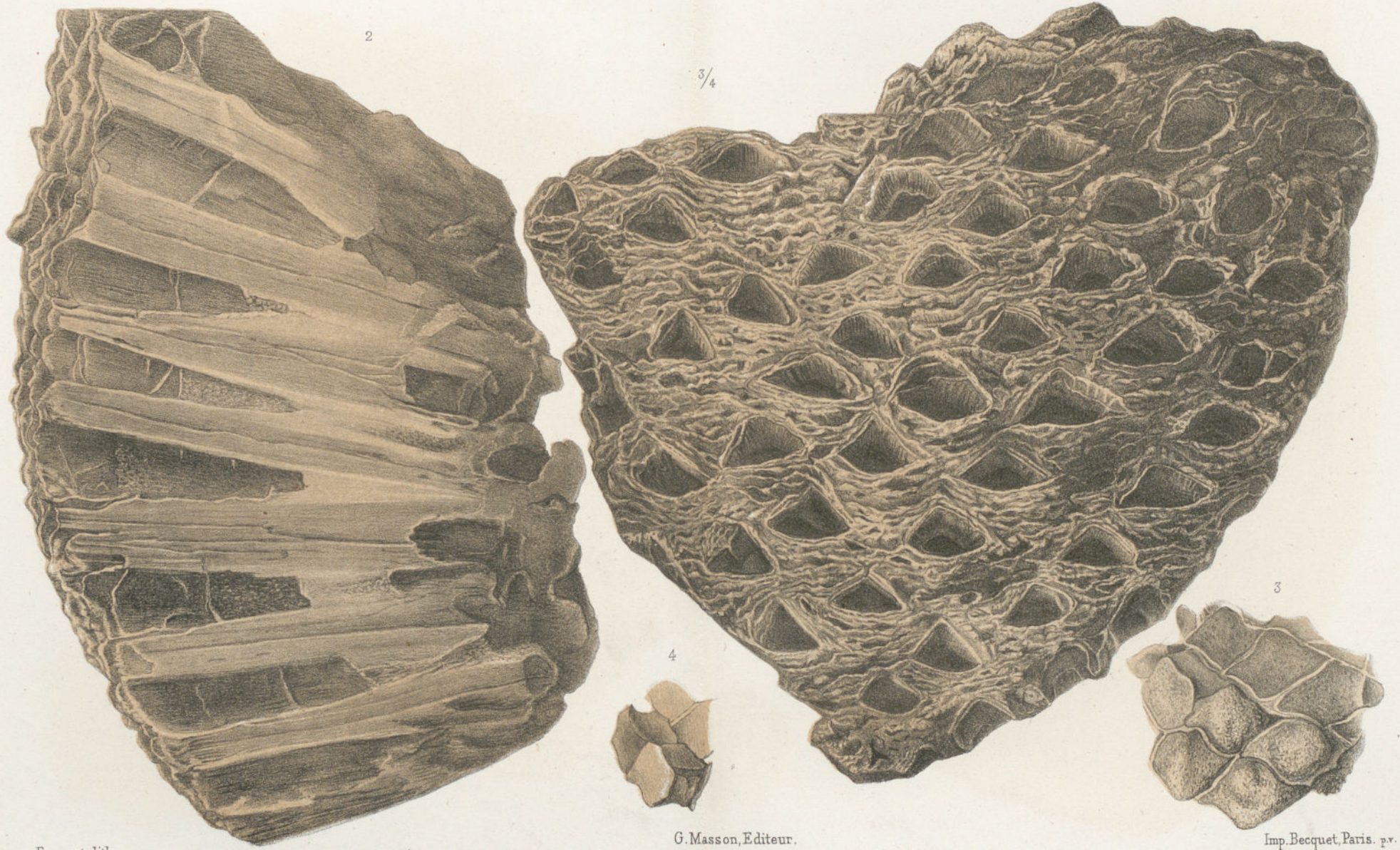


Formant lith.

G. Masson, Editeur.

Imp. Becquet, Paris. p.v.

- 1 - 2. *Clathropodium sarlatense*, Sap.
3 - 5. *Fittonia Brongniartii*, (Morière) Sap.



Formant lith.

G. Masson, Editeur.

Imp. Becquet, Paris. p.v.

- 1 - 2. *Clathropodium foratum*, Sap.
3 - 4. *Cylindropodium liasinum*, (Schimp.) Sap.

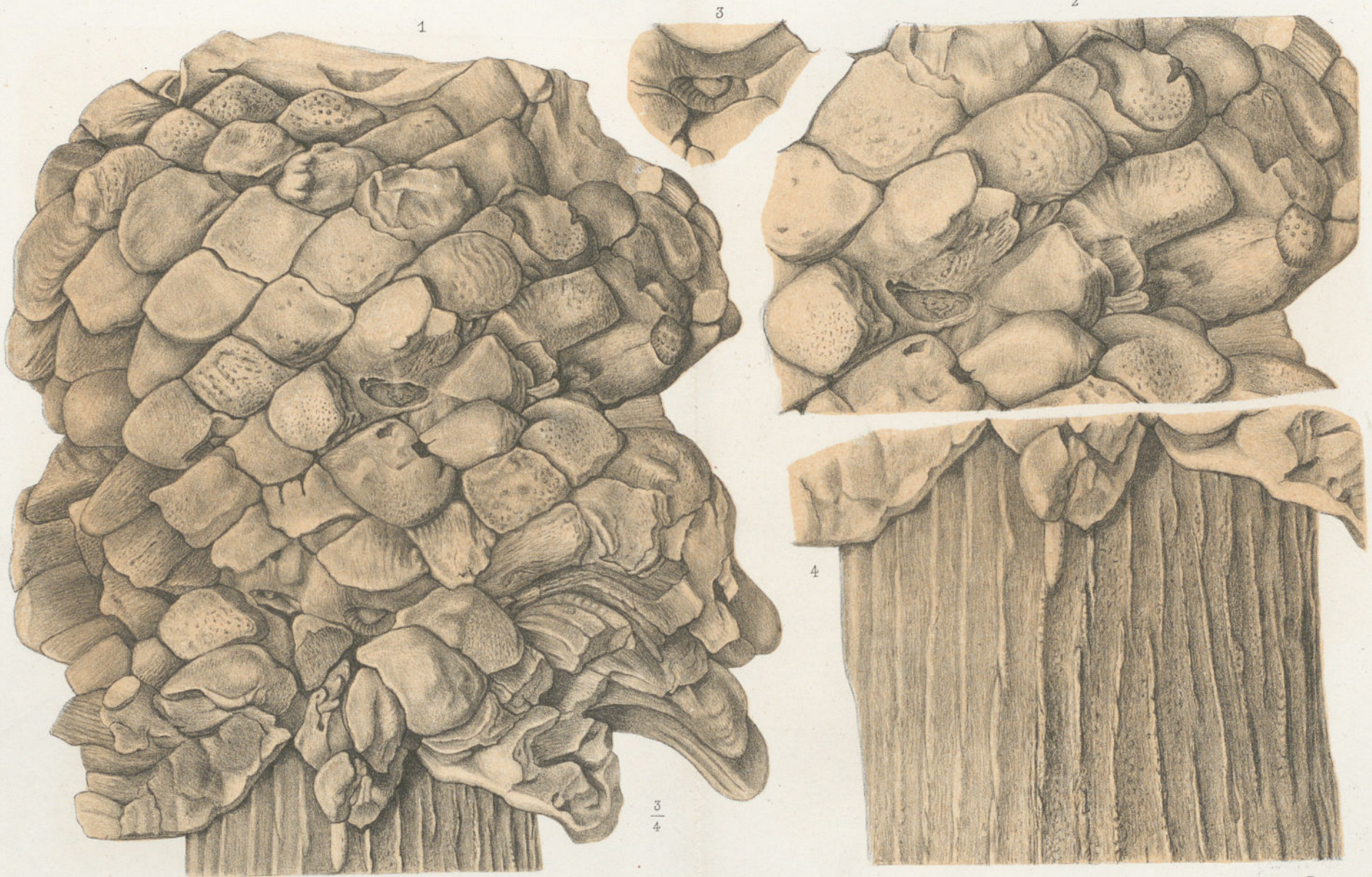


Formant lith.

G. Masson, Editeur.

Imp. Becquet, Paris.

- 1-3. *Fittonia insignis*, Sap.
4. *F. squamata*, Carr.



Formant lith.

G. Masson, Editeur.

Imp. Becquet, Paris.

1-4. *Fittonia insignis*, Sap.



Formant lith.

G. Masson, Editeur.

Imp. Becquet Paris. p.v.

1-3. *Fittonia Rigauxi*, Sap.



1



Formant lith.

G. Masson, Editeur.

Imp. Becquet, Paris. p.v.

1. *Bucklandia anomala*, Presl.
2. *Cycas revoluta*, L. (Appendices corticaux.)

ALCIDE D'ORBIGNY

PALÉONTOLOGIE FRANÇAISE

OU

DESCRIPTION DES FOSSILES DE LA FRANCE

CONTINUÉE PAR UNE RÉUNION DE PALÉONTOLOGISTES

SOUS LA DIRECTION D'UN COMITÉ SPÉCIAL

MEMBRES : M. DESHAYES, président ;

MM. HÉBERT, ALPH. MILNE-EDWARDS, G. COTTEAU, DESLONGCHAMPS, DE FROMENTEL,
TH. EBRAY, E. PIETTE, FISCHER, G. DE SAPORTA, DANGLURE, secrétaire.

VOLUMES TERMINÉS

1^{re} SÉRIE. — ANIMAUX FOSSILES

TERRAIN CRÉTACÉ :

TOME I. <i>Céphalopodes</i> , par ALC. D'ORBIGNY. 1 vol. de texte, avec atlas de 150 pl.....	48 fr.
TOME II. <i>Gastéropodes</i> , par ALC. D'ORBIGNY. 1 vol. de texte, avec atlas de 91 pl.....	30 fr.
TOME III. <i>Lamelli-branches</i> , par ALC. D'ORBIGNY. 1 vol. de texte, avec atlas de 267 pl.....	80 fr.
TOME IV. <i>Brachiopodes</i> , par ALC. D'ORBIGNY. 1 vol. de texte, avec atlas de 114 pl.....	35 fr.
TOME V. <i>Bryozoaires</i> , par ALC. D'ORBIGNY. 1 vol. de texte, avec atlas de 202 pl.....	65 fr.
TOME VI. <i>Echinides irréguliers</i> , par ALC. D'ORBIGNY. 1 vol. de texte, avec atlas de 207 pl.....	67 fr.
TOME VII. <i>Echinides réguliers</i> , par M. COTTEAU. 1 vol. de texte, avec atlas de 200 pl.....	102 fr.

TERRAIN JURASSIQUE :

TOME I. <i>Céphalopodes</i> , par ALC. D'ORBIGNY. 1 vol. de texte, avec atlas de 234 pl.....	75 fr.
TOME II. <i>Gastéropodes</i> , par ALC. D'ORBIGNY. 1 vol. de texte, avec atlas de 198 pl.....	65 fr.
TOME IX. <i>Echinides irréguliers</i> , par M. COTTEAU. 1 vol. de texte, avec atlas de 142 planches.....	72 fr.

2^e SÉRIE. — VÉGÉTAUX FOSSILES

TERRAIN JURASSIQUE :

TOME I ^{er} . <i>Algues, Equisetacées, Characées, Fougères</i> , par le comte G. DE SAPORTA. 1 v. de texte, avec atlas de 72 pl., tirés à 2 teintes.....	60 fr.
TOME II. <i>Cycadées</i> , par le comte G. DE SAPORTA. 1 vol. de texte, avec atlas de 58 pl., tirées à deux teintes.....	54 fr.

Soit ensemble :	1 vol. de terrain crétacé.....	427 fr.
	3 vol. de terrain jurassique, 1 ^{re} série.....	212 fr.
	2 vol. de terrain jurassique, 2 ^e série.....	115 fr.
		754 fr.

VOLUMES EN COURS DE PUBLICATION

1^{re} SÉRIE. — ANIMAUX FOSSILES

Paraissant par livraisons de 12 planches, avec le texte correspondant.

TERRAIN CRÉTACÉ :

TOME VIII. *Zoophytes*, par M. DE FROMENTEL.

TERRAIN JURASSIQUE :

TOME III. *Gastéropodes*, par M. PIETTE.
TOME VI. *Brachiopodes*, par M. DESLONGCHAMPS.
TOME X. *Echinides réguliers*, par M. G. COTTEAU.
TOME XI. *Zoophytes*, par MM. DE FROMENTEL et FERRY.

2^e SÉRIE. — VÉGÉTAUX FOSSILES

Paraissant par livraisons de 8 pl. tirées à 2 teintes, avec le texte correspondant.

TOME III. *Conifères ou Aciculariées*, par M. le comte G. DE SAPORTA.

Le prix de chaque livraison est de 6 fr., et de 5 fr. pour les membres de la Société géologique (pris à Paris).

Il paraît de 4 à 10 livraisons chaque année

ON PEUT S'ABONNER SOIT A L'ENSEMBLE DE LA PUBLICATION, SOIT A UNE OU PLUSIEURS PARTIES SÉPARÉES

Des facilités pour le paiement sont accordées aux acquéreurs de l'ensemble de la publication.