

DOUAI



ET SES

Monuments

1893

A. Boutique

BOUAI



ET SES

Monuments

1893

A. Boutique

CENTRE OUEST
DE LA REGION NORD
ET L'EUROPE DU NORD-OUEST
Université
Charles de Gaulle
T. 03. 20. 11. 11

C22008

DOUAI ET SES MONUMENTS

1893



NOTRE sympathique collègue, M. Boutique, Secrétaire de la *Société Photographique du Nord*, ne se repose pas sur ses lauriers.

Tout en décrochant, dans les Expositions Françaises et étrangères, des médailles de première grandeur, il songe aussi à ses concitoyens et il tient à leur laisser, sous une forme parfaite et inaltérable, des souvenirs de ce qui leur est cher.

Avec un objectif ému, mais dont l'émotion n'obscurcissait ni la finesse, ni la clarté, il a recueilli pieusement l'image des Fortifications Douaisiennes, prêtes à s'éparpiller au souffle des dynamites, comme on reproduit les traits d'un ami qui va mourir.

Tours, bastions, portes, demi-lunes, douves, poternes, redoutes, glacis, rien n'a été oublié. Ce premier album a eu un succès considérable; et, plus tard, lorsque nous aurons tous rejoint le grand initiateur Daguerre, à la source de l'éternelle lumière, nos arrière-neveux consulteront avec intérêt cette moisson de documents où se retrouvent, fidèlement notées, la plus maigre touffe d'herbe et la moindre pierre ébréchée.

Aujourd'hui, notre collègue a photographié les Monuments de la vieille cité — travail moins mélancolique, — et ses coins, plus ou moins pittoresques, toujours chers aux enfants de Gayant. Douai vivant va prendre place, avec le même succès, à côté de Douai disparu.

Quelques-uns, il est vrai, -- des cœurs secs ! — se demandent quel intérêt peut bien présenter pour nos concitoyens la reproduction d'édifices et de rues dont le regard se peut rassasier tous les jours. Ils ignorent, à coup sûr, les exigences et les raffinements de l'affection, et ne comprennent point cette joie intime qu'éprouvent le fiancé et l'amant à porter sur leur cœur l'image de l'aimée.

L'amour du beffroi et de tout ce que son ombre abrite ne se lasse point par une possession perpétuelle. N'avons-nous pas connu un jurisconsulte — un concitoyen, — qui parcourait la Suisse avec le dernier fascicule de Dalloz sous le bras !

Tout bon Douaisien pourra désormais emporter dans ses voyages, pour les contempler et les comparer aux Monuments dont les autres villes sont fières, les silhouettes des immeubles importants du chef-lieu de l'arrondissement.

A vrai dire, tous les sujets choisis par notre collègue, quoique toujours traités de main de maître et embellis par l'art, ne séduisent pas également : la Gare, par exemple, l'entrée du Jardin des Plantes, le Théâtre, la Prison, voire la façade du Palais de Justice laissent quelque peu froid, comme ces Monuments eux-mêmes, d'une architecture..... simple ; mais une iconographie se doit à elle-même d'être complète.

Et maintenant l'œuvre est achevée; les volcans, que le mont Lewarde renferme à coup sûr dans ses flancs, peuvent nous engloutir; les générations futures retrouveront toujours quelque part le souvenir exact de ce que fut l'Athènes du Nord à la fin du XIX^{me} siècle.

Sans doute, dans un avenir prochain, M. Boutique recommencera son travail et, grâce aux progrès de la science, — on nous appellera alors des photoéconistes ou des photochromistes, — il nous donnera l'image des choses avec leurs véritables couleurs; mais, peut-être, constatera-t-on, — ô surprise! — que ces Monuments, patinés par les brumes du Nord, culottés par la poussière des rues et le « noiret » des cheminées, ne fourniront à la palette de l'opérateur que la gamme des gris et des tons décolorés chers à l'école naissante de ceux qui peignent sans couleurs.

Georges VIBERT,

Membre de la Société Photographique du Nord de la France.

Douai, 1^{er} Juillet 1893.



Gliché de M. Aug. Boutique, amateur à Douai.

Reproduction interdite.

Phototypie J. Royer, Nancy.

GAYANT

(Douai et ses Monuments, 1893.)



Cliché de M. Aug. Boutique, amateur à Douai.

Reproduction interdite.

Phototypie J. Royer, Nancy.

MADAME GAYANT

(Douai et ses Monuments, 1893.)



Cliché de M. Aug. Boutique, amateur à Douai.

Reproduction interdite.

Phototypie J. Royer, Nancy.

MADAME FILLION, BINBIN, MONSIEUR FILLION

(Douai et ses Monuments, 1893.)



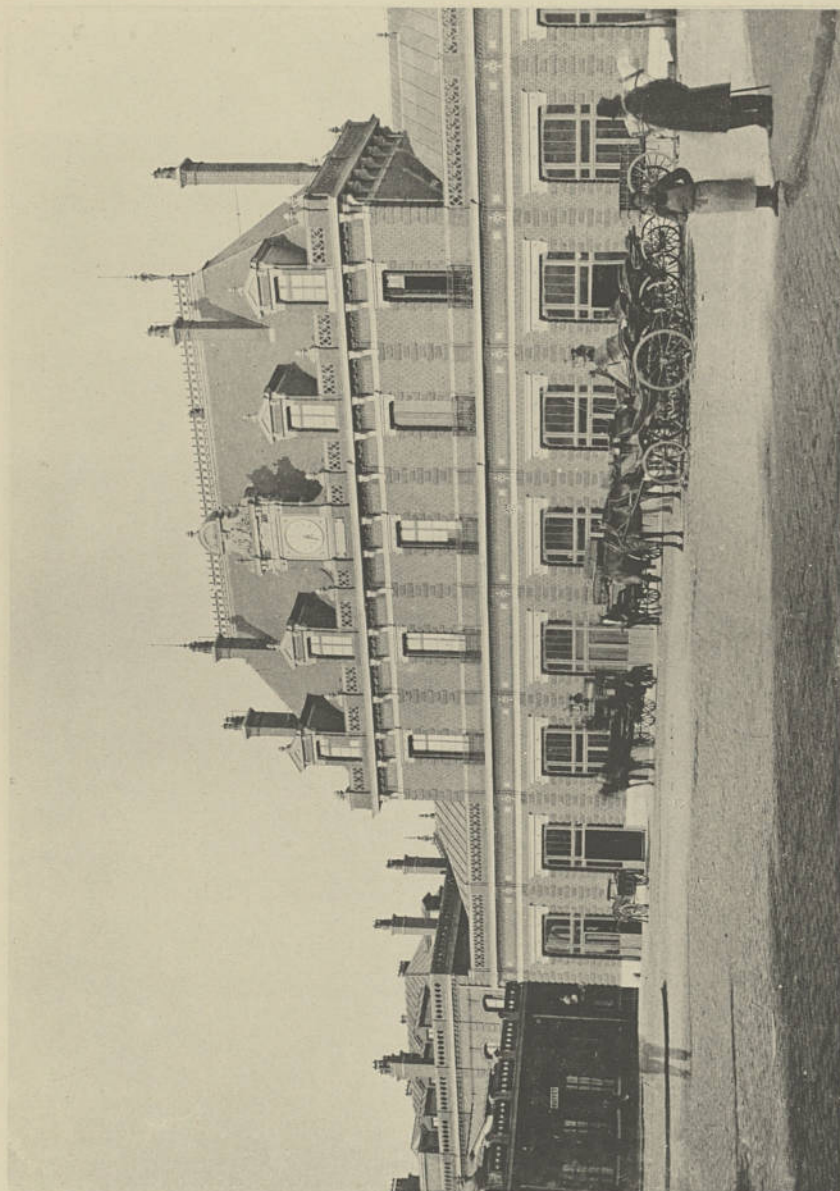
Cliché de M. Aug. Boutique, amateur à Douai.

Reproduction interdite.

Phototypie J. Royer, Nancy.

LA ROUE DE FORTUNE

(Douai et ses Monuments, 1893.)



Cliché de M. Aug. Boutique, amateur à Douai.

Reproduction interdite.

Phototypie J. Royer, Nancy.

GARE DU CHEMIN DE FER DU NORD

(*Douai et ses Monuments, 1893.*)



Cliché de M. Aug. Boudryne, amateur à Douai.

Reproduction interdite.

Phototypie J. Roger, Nancy.

CASERNE DES ANGLAIS, (PLACE SAINT-JACQUES).

(Douai et ses Monuments, 1893.)



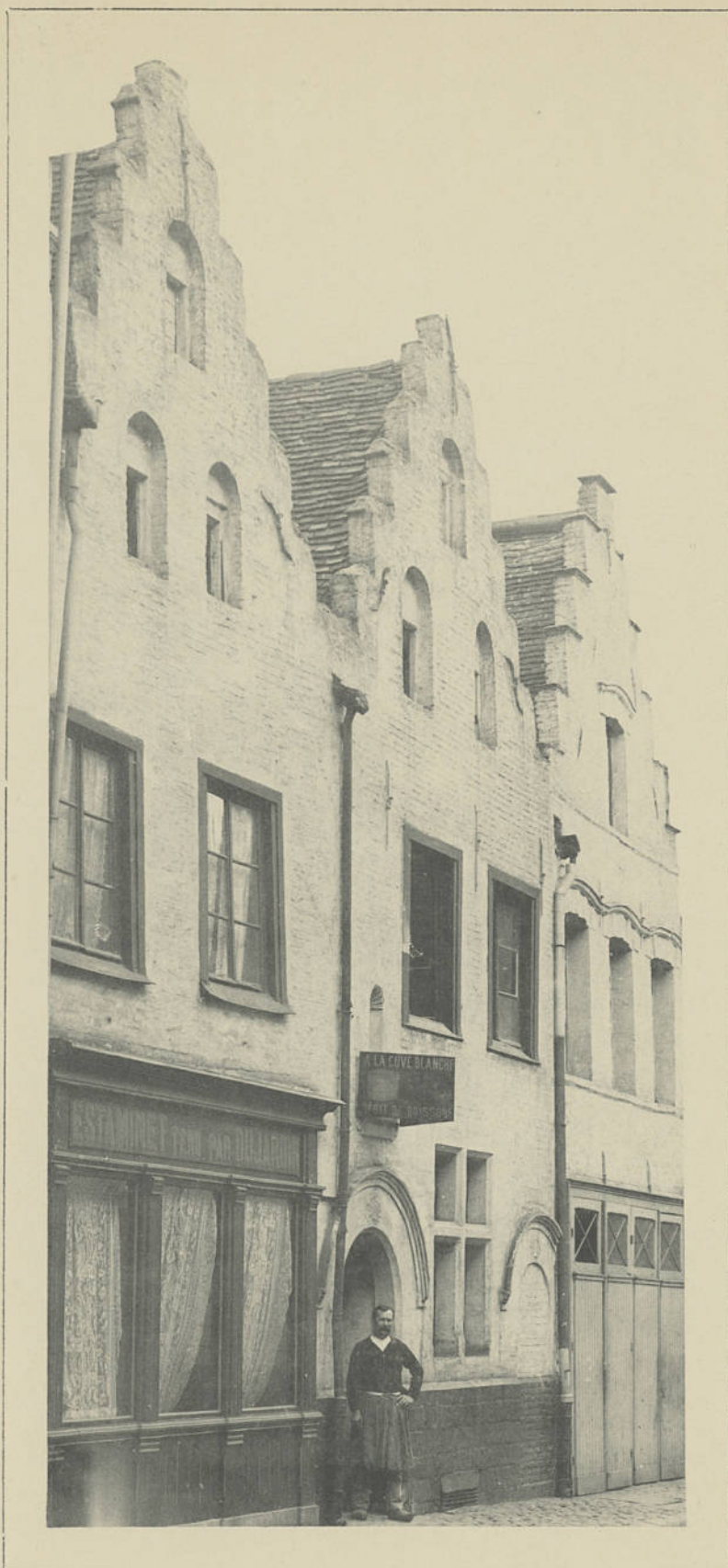
Cliché de M. Aug. Bourdieu, amateur à Douai.

Reproduction interdite.

Phototypie J. Hoeyer, Nancy.

PLACE SAINT - JACQUES

(*Douai et ses Monuments, 1893.*)



Cliché de M. Aug. Boutique, amateur à Douai.

Reproduction interdite.

Phototypie J. Royer, Nancy.

ESTAMINET DE LA CUVE BLANCHE — RUE SAINT-JEAN

(Douai et ses Monuments, 1893).



Cliché de M. Aug. Boutique, amateur à Douai.

Reproduction interdite.

Phototypie J. Royer, Nancy.

CIMETIÈRE SAINT-PIERRE

(Douai et ses Monuments, 1893).



Cliché de M. Aug. Boutique, amateur à Douai.

Reproduction interdite.

Phototypie J. Royer, Nancy.

ÉGLISE SAINT-PIERRE (CHŒUR)

(Douai et ses Monuments, 1893).



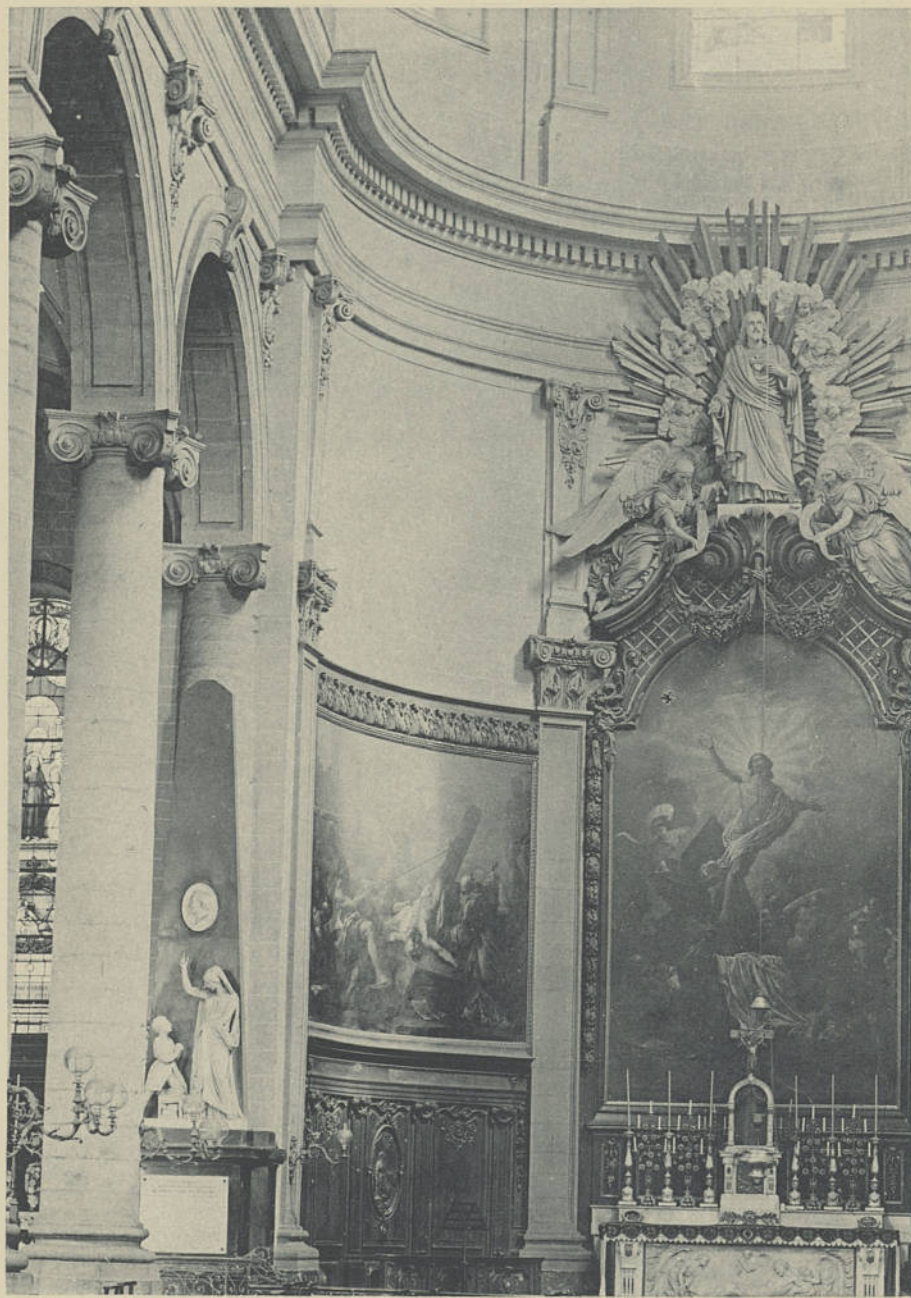
Cliché de M. Aug. Boutique, amateur à Douai.

Reproduction interdite.

Phototypie J. Royer, Nancy.

ÉGLISE SAINT-PIERRE — COLLATÉRAL DE GAUCHE

(Douai et ses Monuments, 1893).



Cliché de M. Aug. Boutique, amateur à Douai.

Reproduction interdite.

Phototypie J. Royer, Nancy.

EGLISE SAINT-PIERRE

MONUMENT DE M^r DE LEWARDE (CHAPELLE)

(Douai et ses Monuments, 1893).



Cliché de M. Aug. Boutique, amateur à Douai.

Reproduction interdite.

Phototypie J. Royer, Nancy.

EGLISE SAINT-PIERRE

TOMBEAU DE M. DE POLLINCHOVE

(Douai et ses Monuments, 1893).



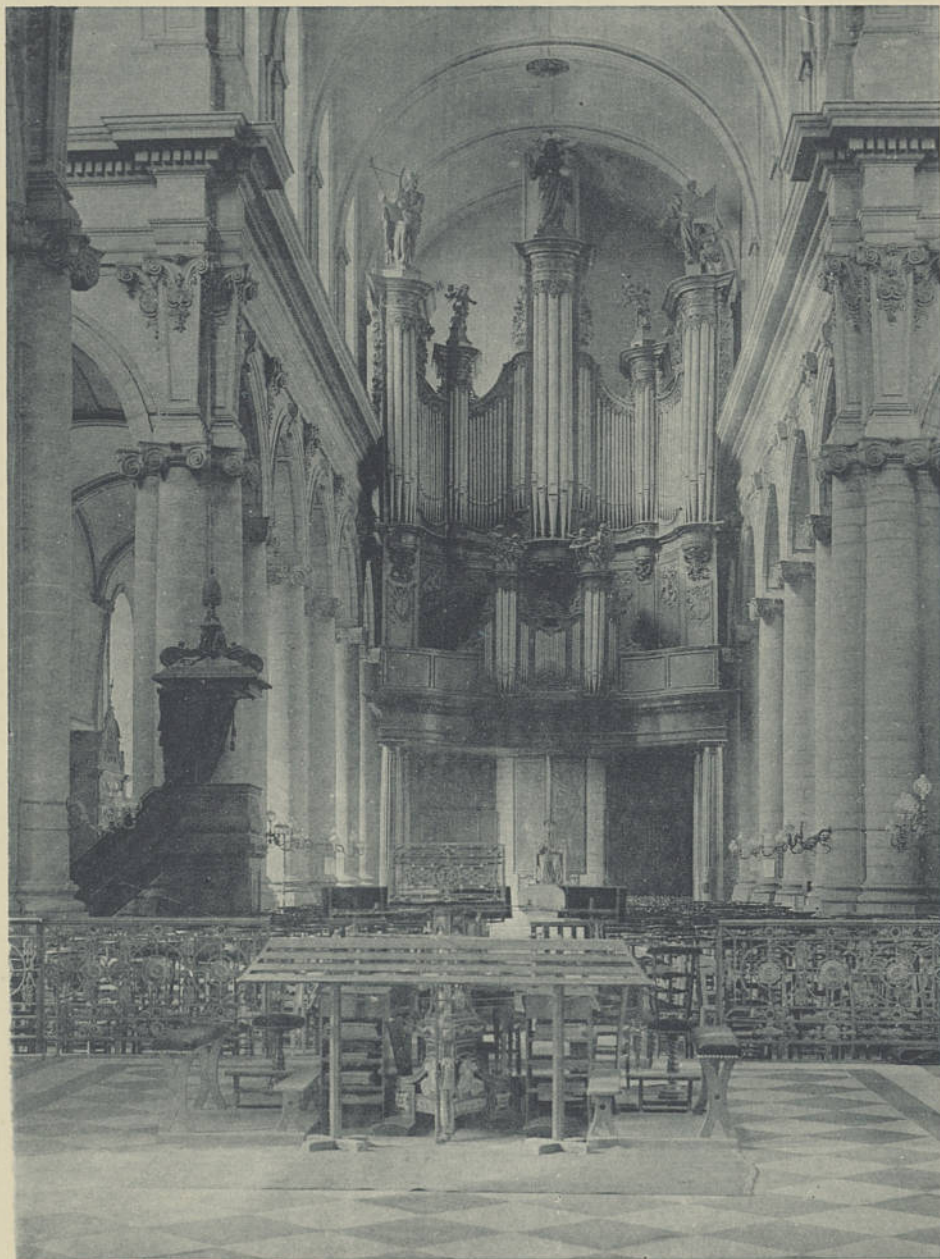
Cliché de M. Aug. Boutique, amateur à Douai.

Reproduction interdite.

Phototypie J. Royer, Nancy.

ÉGLISE SAINT-PIERRE — CHAPELLE DU DOME

(Douai et ses Monuments, 1893).



Cliché de M. Aug. Boutique, amateur à Douai.

Reproduction interdite.

Phototypie J. Royer, Nancy.

ÉGLISE SAINT-PIERRE (BUFFET D'ORGUES)

(Douai et ses Monuments, 1893).



Cliché de M. Aug. Boutique, amateur à Douai.

Reproduction interdite.

Phototypie J. Royer, Nancy.

VUE EXTÉRIÈRE DE LA TOUR DE L'ÉGLISE SAINT-PIERRE

(*Douai et ses Monuments, 1893*).



Cliché de M. Aug. Boutique, amateur à Douai.

Reproduction interdite.

Phototypie J. Royer, Nancy.

ESTAMINET SAINT-PIERRE

(Douai et ses Monuments, 1893).



Cliché de M. Aug. Boutique, amateur à Douai.

Reproduction interdite.

Phototypie J. Royer, Nancy.

ANCIENNE MAISON DES RÉMY, XVII^E SIÈCLE

(BANQUE DUPONT)

(Douai et ses Monuments, 1893.)



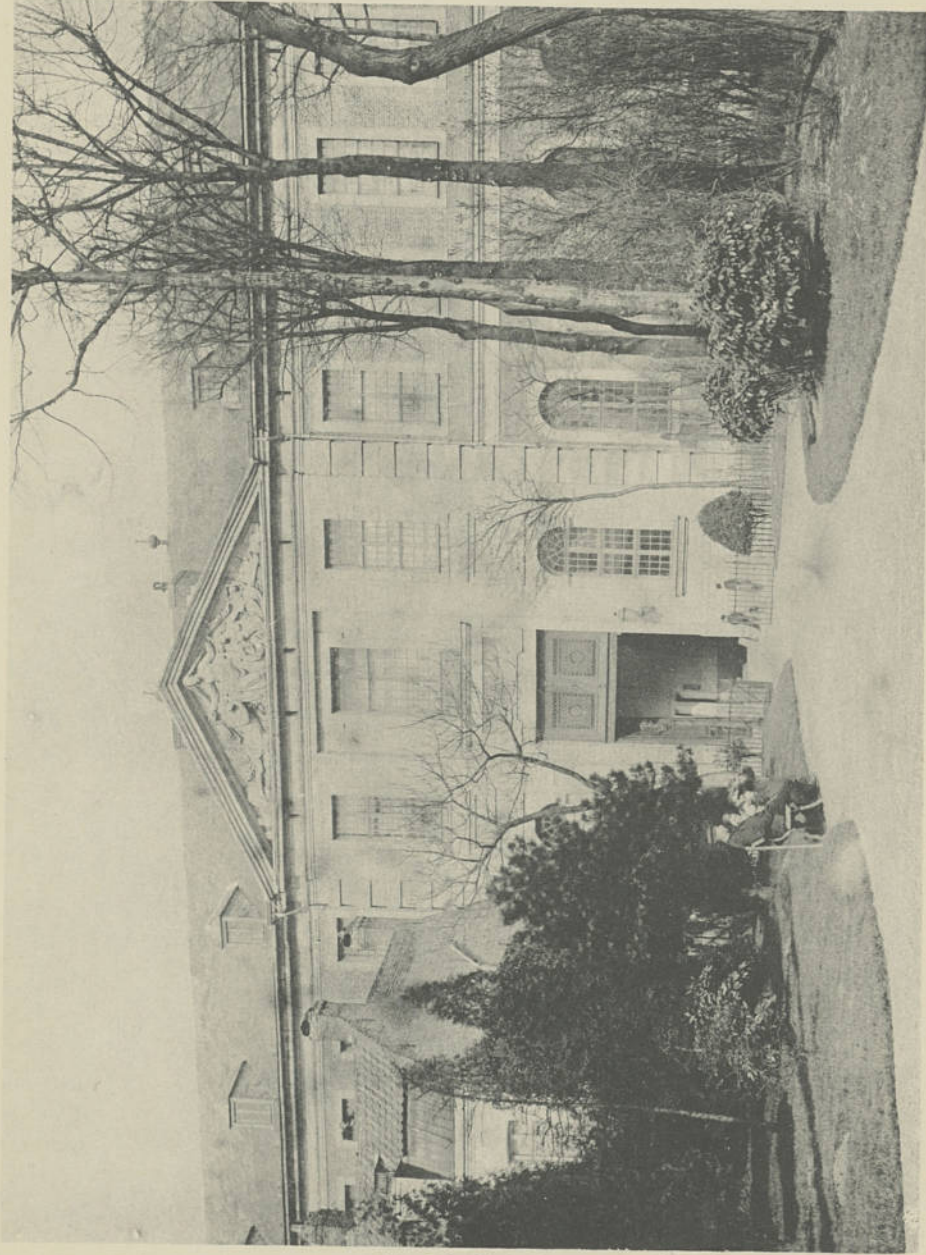
Cliché de M. Aug. Boutique, amateur à Douai.

Reproduction interdite.

Phototypie J. Royer, Nancy.

RUE & ÉGLISE SAINT-PIERRE

(Douai et ses Monuments, 1893).



Cliché de M. Aug. Boulisque, amateur à Donai.

Reproduction interdite.

Phototypie J. Royer, Nancy.

HOPITAL GÉNÉRAL

(Donai et ses Monuments, 1893.)



Cliché de M. Aug. Boutique, amateur à Douai.

Reproduction interdite.

Phototypie J. Royer, Nancy.

SQUARE JEMMAPES — PORTE DE VALENCIENNES

(Douai et ses Monuments, 1893.)



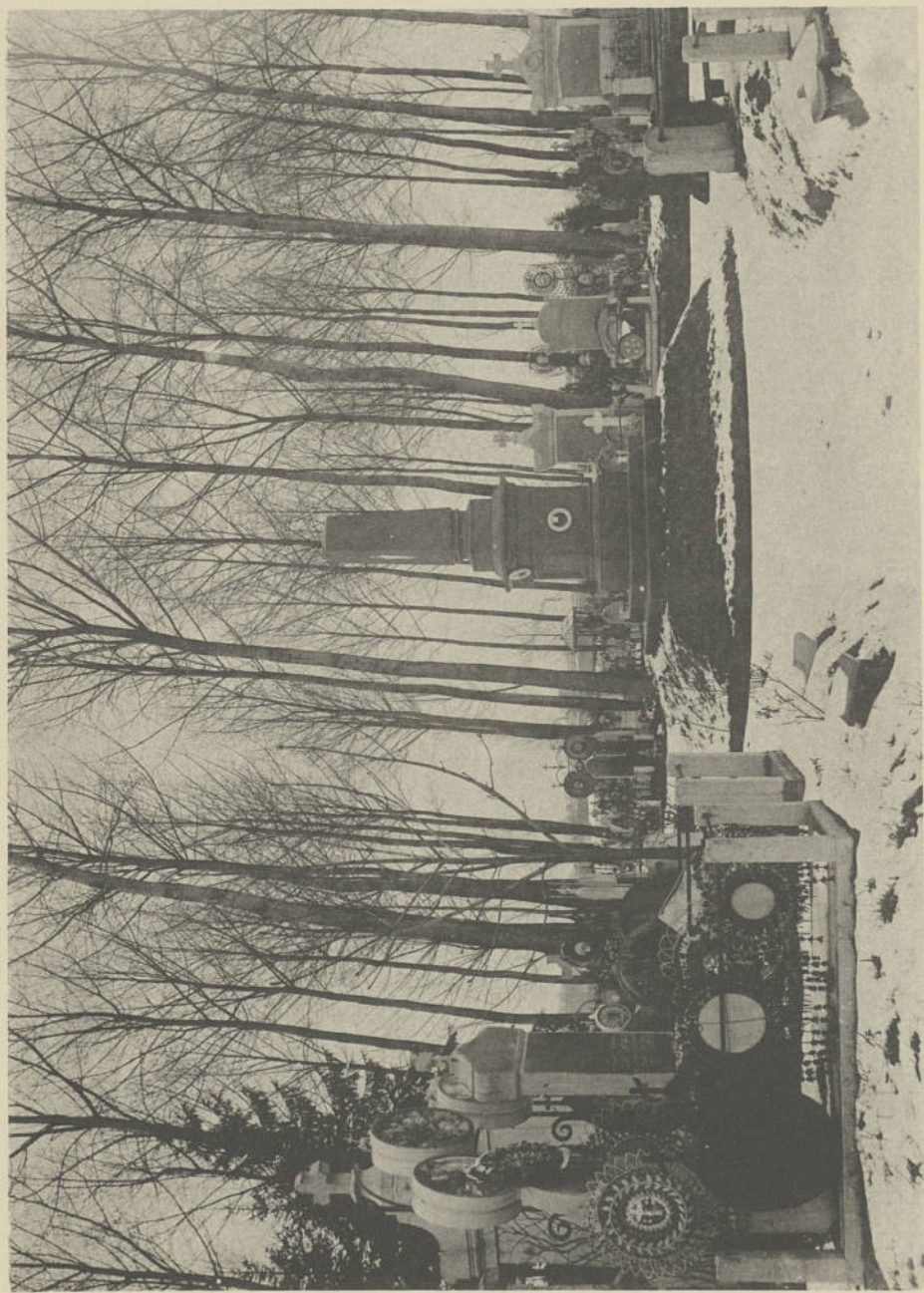
Cliché de M. Aug. Boutique, amateur à Douai.

Reproduction interdite.

Phototypie J. Royer, Nancy.

L'ENFANT ET LA PANTHÈRE. — SQUARE JEMMAPES

(Douai et ses Monuments, 1893).



Cliché de M. Aug. Boutique, amateur à Donai.

Reproduction interdite.

Phototypie J. Royer, Nancy.

CIMETIÈRE — MONUMENT DES SOLDATS MORTS EN 1870
(Donai et ses Monuments, 1893.)



Cliché de M. Aug. Boutique, amateur à Douai.

Reproduction interdite.

Phototypie J. Royer, Nancy.

EGLISE NOTRE-DAME & LE REMPART

(Douai et ses Monuments, 1893.)



Cliché de M. Aug. Boutique, amateur à Douai.

Reproduction interdite.

Phototypie J. Royer, Nancy.

ÉGLISE NOTRE-DAME — PORTAIL

(*Douai et ses Monuments, 1893*).



Cliché de M. Aug. Boutique, amateur à Douai.

Reproduction interdite.

Phototype J. Royer, Nancy.

ÉGLISE NOTRE-DAME — CHŒUR

(Douai et ses Monuments, 1893).



Cliché de M. Aug. Boutique, amateur à Douai.

Reproduction interdite.

Phototypie J. Royer, Nancy.

ÉGLISE NOTRE-DAME — CHAPELLE DU SAINT-ROSAIRE

(Douai et ses Monuments, 1893).



Cliché de M. Aug. Boutiquo, amateur à Douai.

Reproduction interdite.

PLACE DU BARLET

(Douai et ses Monuments, 1893.)

Phototypie J. Royer, Nancy.



Cliché de M. Aug. Boutique, amateur à Douai.

Reproduction interdite.

Phototypie J. Royer, Nancy.

RUELLE DES ARCHERS

(Douai et ses Monuments, 1893).



Cliché de M. Ang. Boutiques, amateur à Douai.

Reproduction interdite.

Phototypie J. Royer, Nancy.

LA PRÉVOTÉ (BANQUE COURTECUISSÉ)

(Douai et ses Monuments, 1893).



Cliché de M. Aug. Boutique, amateur à Douai.

Reproduction interdite.

Phototypie J. Royer, Nancy.

LE DAUPHIN (GRAND'PLACE)

(Douai et ses Monuments, 1893).



Cliché de M. Aug. Boutique, amateur à Douai.

Reproduction intercelle.

Phototypie J. Royer, Nancy.

BEFFROI, PRIS DE LA PLACE D'ARMES

(Douai et ses Monuments, 1893.)



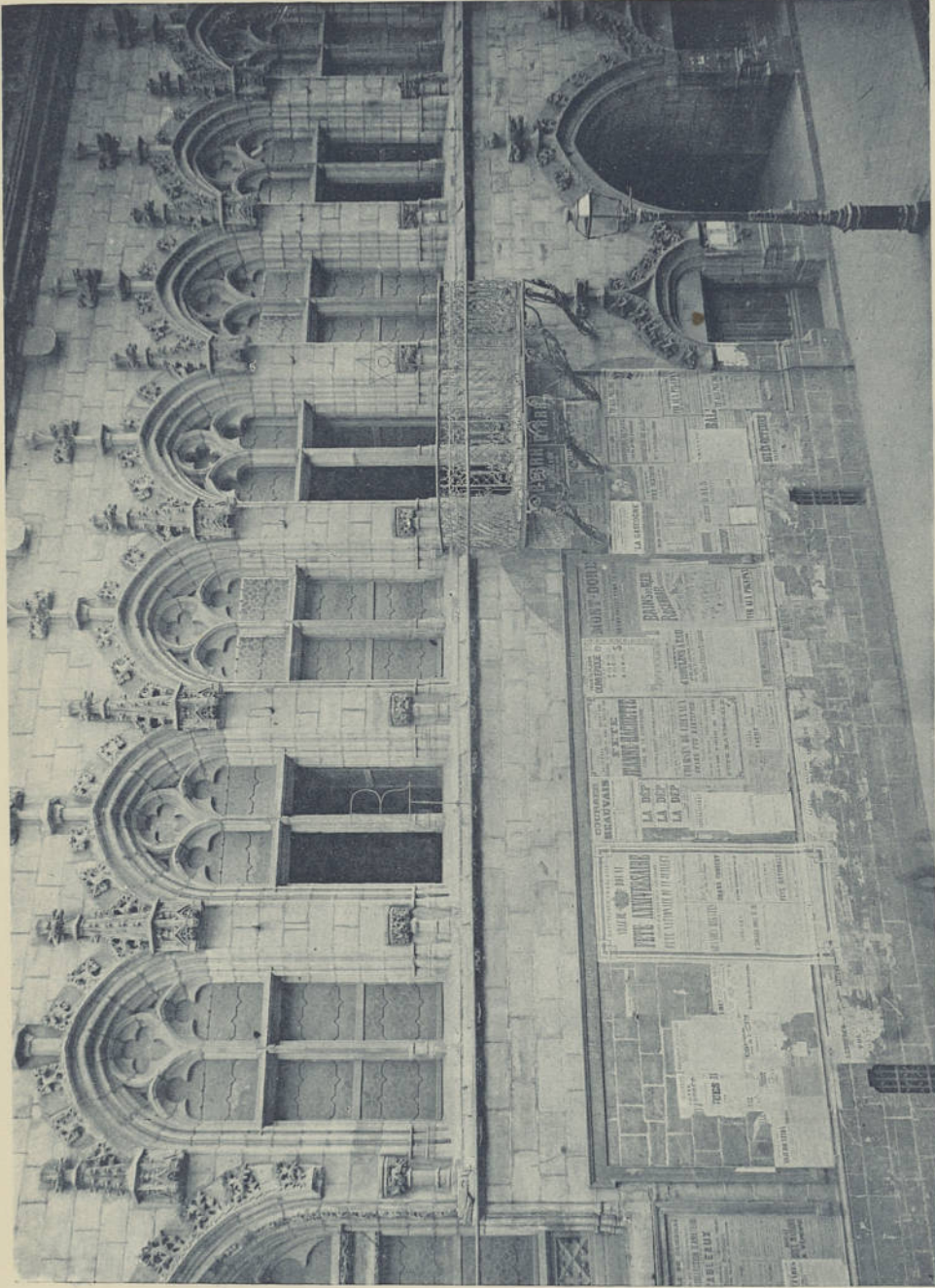
Cliché de M. Aug. Bontemps, amateur à Douai.

Reproduction interdite.

Phototypie J. Royer, Nancy.

PLACE D'ARMES

(Douai et ses Monuments, 1893.)



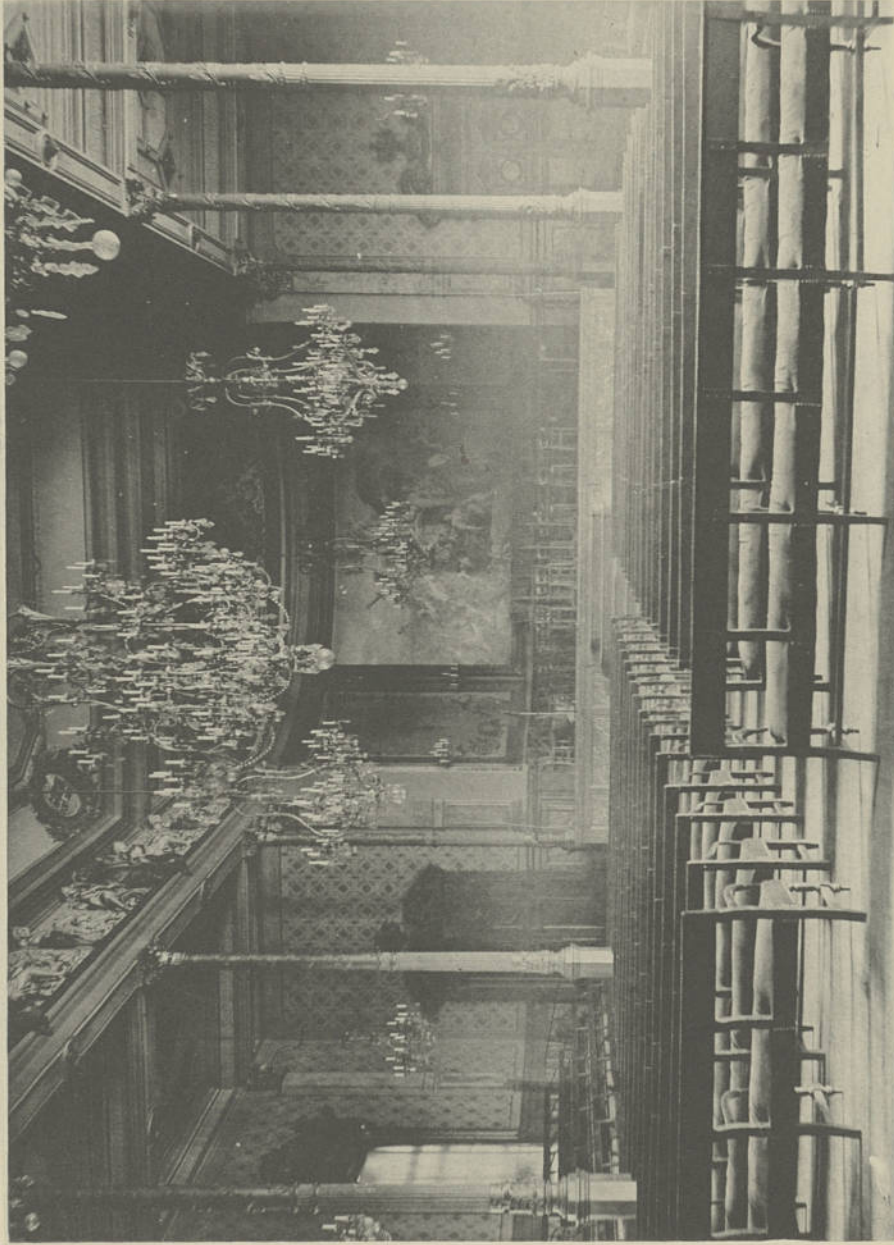
Cliché de M. Aug. Boutique, amateur à Douai.

Reproduction interdite.

Phototypie J. Royer, Nancy.

HOTEL-DE-VILLE (VIEUX COTÉ)

(Douai et ses Monuments, 1893.)



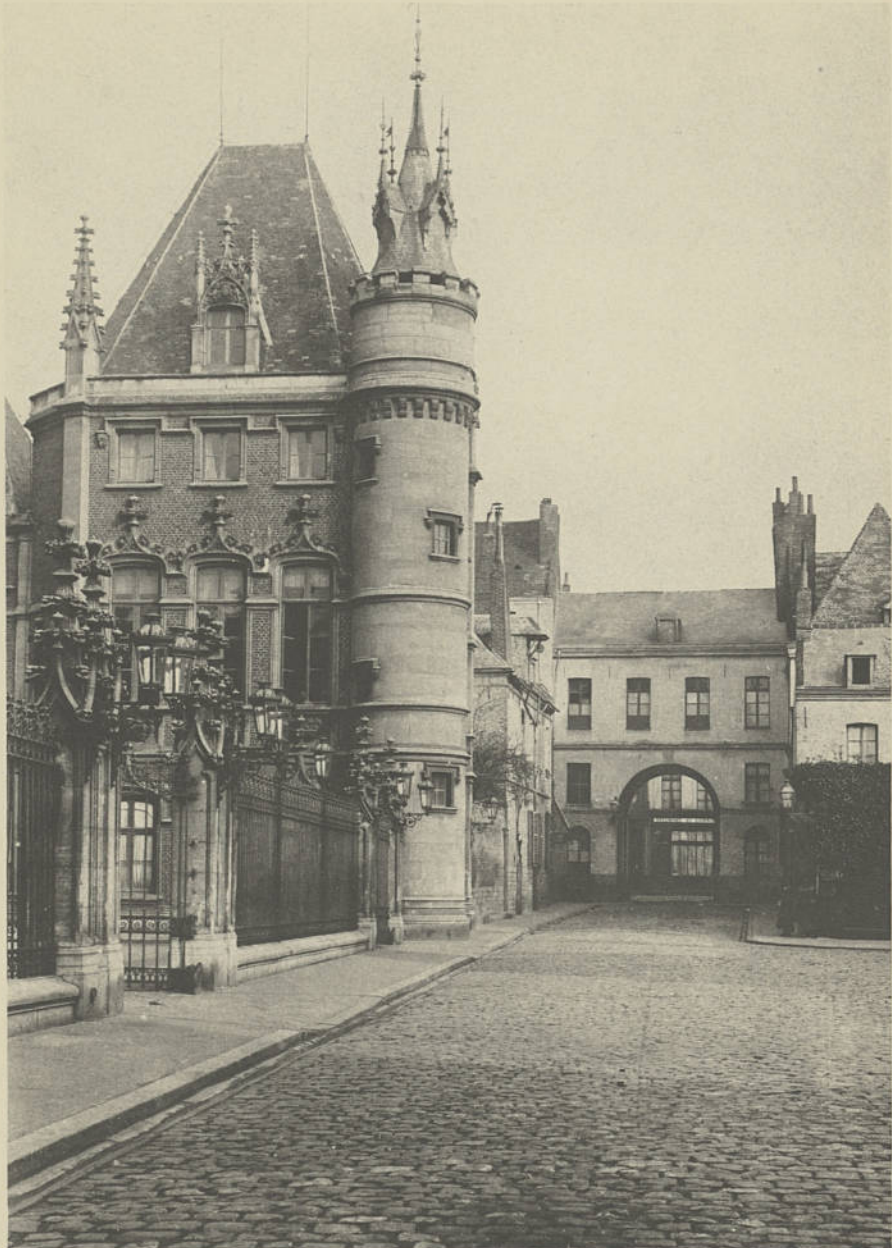
Cliché de M. Aug. Boninque, amateur à Douai.

Reproduction interdite.

Phototypie J. Royer, Nancy.

SALLE DES FÊTES DE L'HOTEL-DE-VILLE

(Douai et ses Monuments, 1893.)

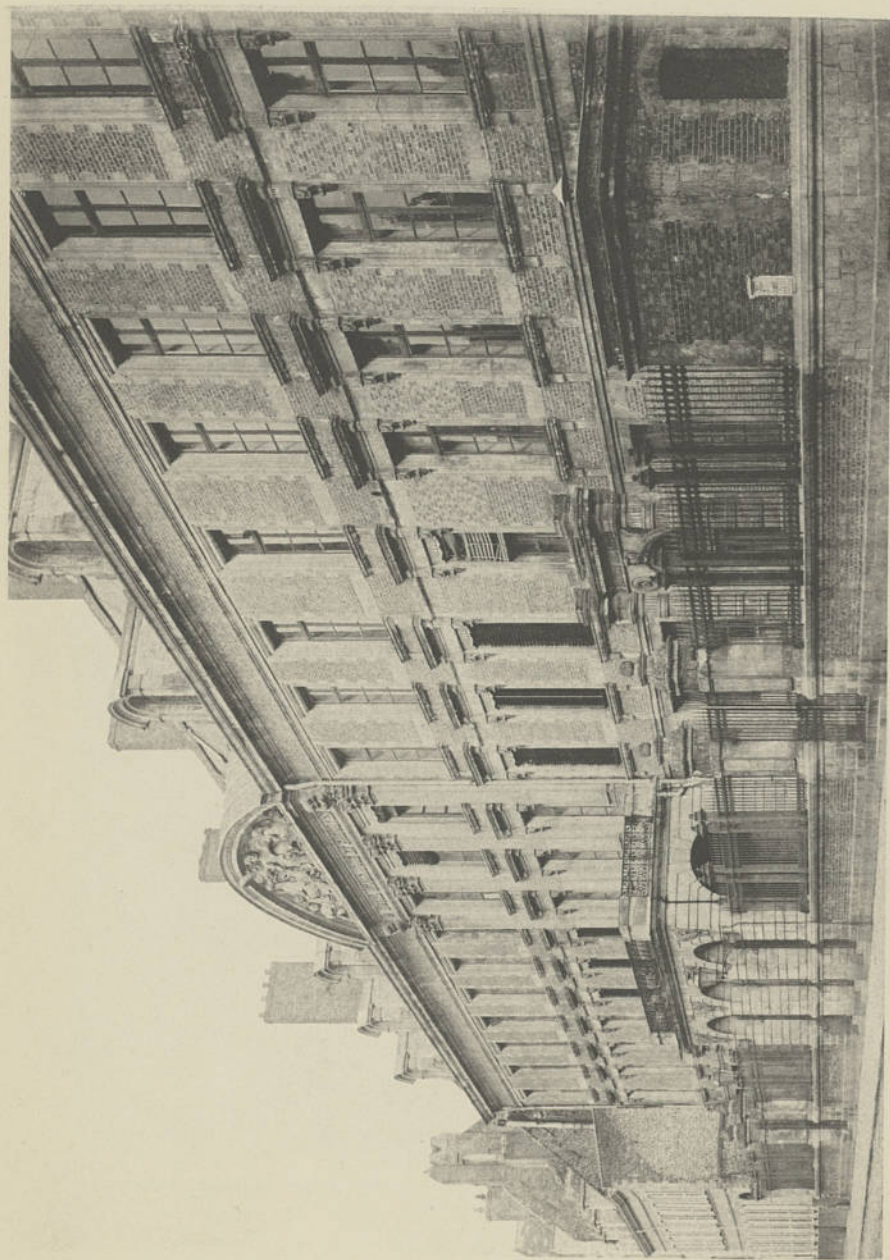


Cliché de M. Aug. Boutique, amateur à Douai.

Reproduction interdite.

Phototypie J. Royer, Nancy.

LA COUR DES HALLES
(Douai et ses Monuments, 1893).



Cliché de M. Aug. Boutique, amateur à Douai.

Reproduction interdite.

Phototypie J. Roper, Nancy.

HOTEL ACADEMIQUE & LES FACULTÉS

(Douai et ses Monuments, 1893.)



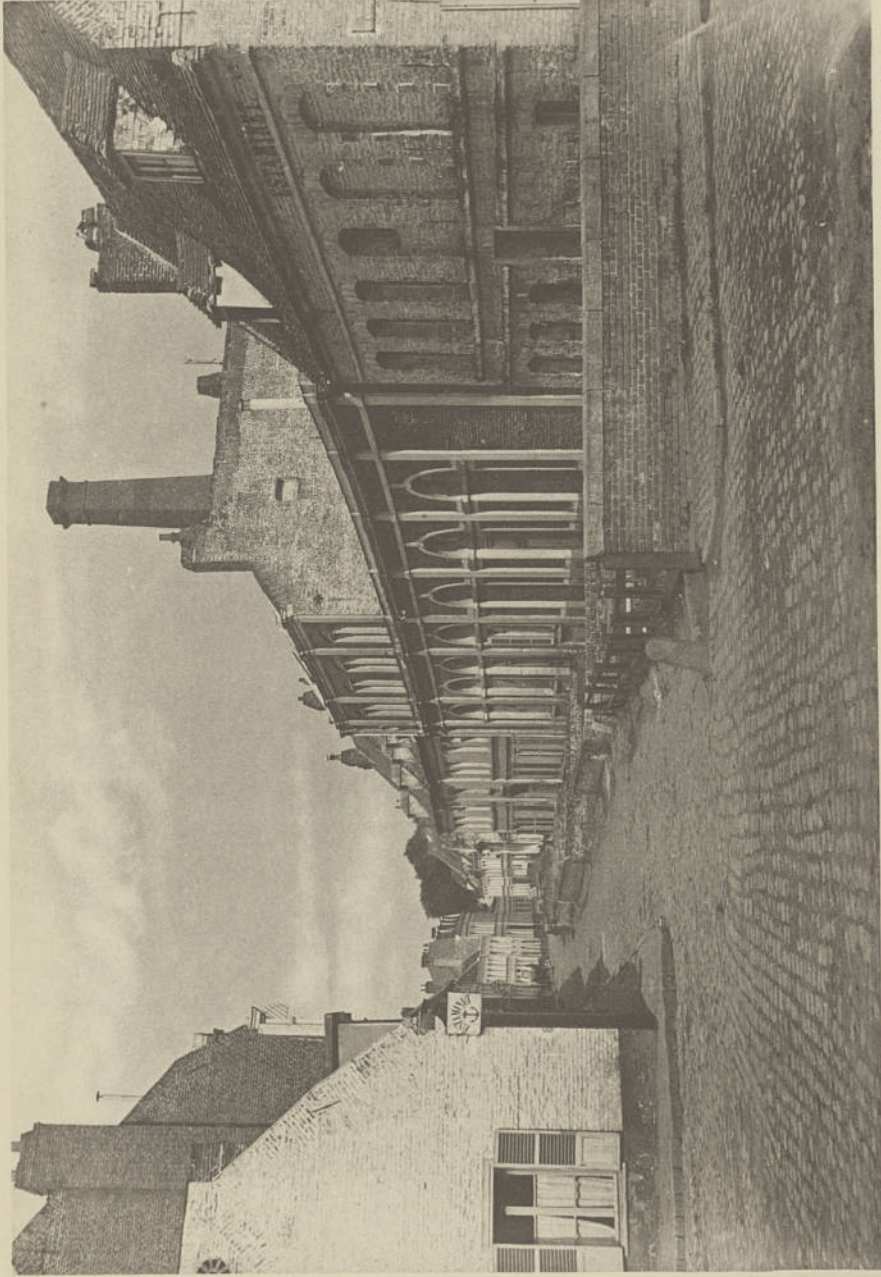
Cliché de M. Aug. Boutique, amateur à Douai.

Reproduction interdite.

Phototypie J. Royer, Nancy.

THÉÂTRE

(Douai et ses Monuments, 1893).



Cliché de M. Aug. Boutique, amateur à Douai.

Reproduction interdite.

Phototypie J. Royer, Nancy.

RUE DU GRAND BAIL

(Douai et ses Monuments, 1893.)



Cliché de M. Aug. Boutique, amateur à Douai.

Reproduction interdite

Phototypie J. Royer, Nancy.

MAISON BALTHAZAR (RUE DES FOULONS)

(Douai et ses Monuments, 1893).



Cliché de M. Aug. Boutique, amateur à Douai.

Reproduction interdite.

Phototypie J. Royer, Nancy.

PLACE THIERS

(Douai et ses Monuments, 1893.)



Cliché de M. Aug. Boutique, amateur à Douai.

Reproduction interdite.

Phototypie J. Royer, Nancy.

MAISON ANCIENNE (RUE DE LA CLORIS) XVIII^e SIÈCLE.

(Douai et ses Monuments, 1893).



Cliché de M. Aug. Boutique, amateur à Douai.

Reproduction interdite.

Phototypie J. Royer, Nancy.

LE MINCK

(Douai et ses Monuments, 1893).



Cliché de M. Aug. Boutique, amateur à Douai.

Reproduction interdite.

Phototypie J. Royer, Nancy.

PONT - A - L'HERBE

(*Douai et ses Monuments, 1893*).



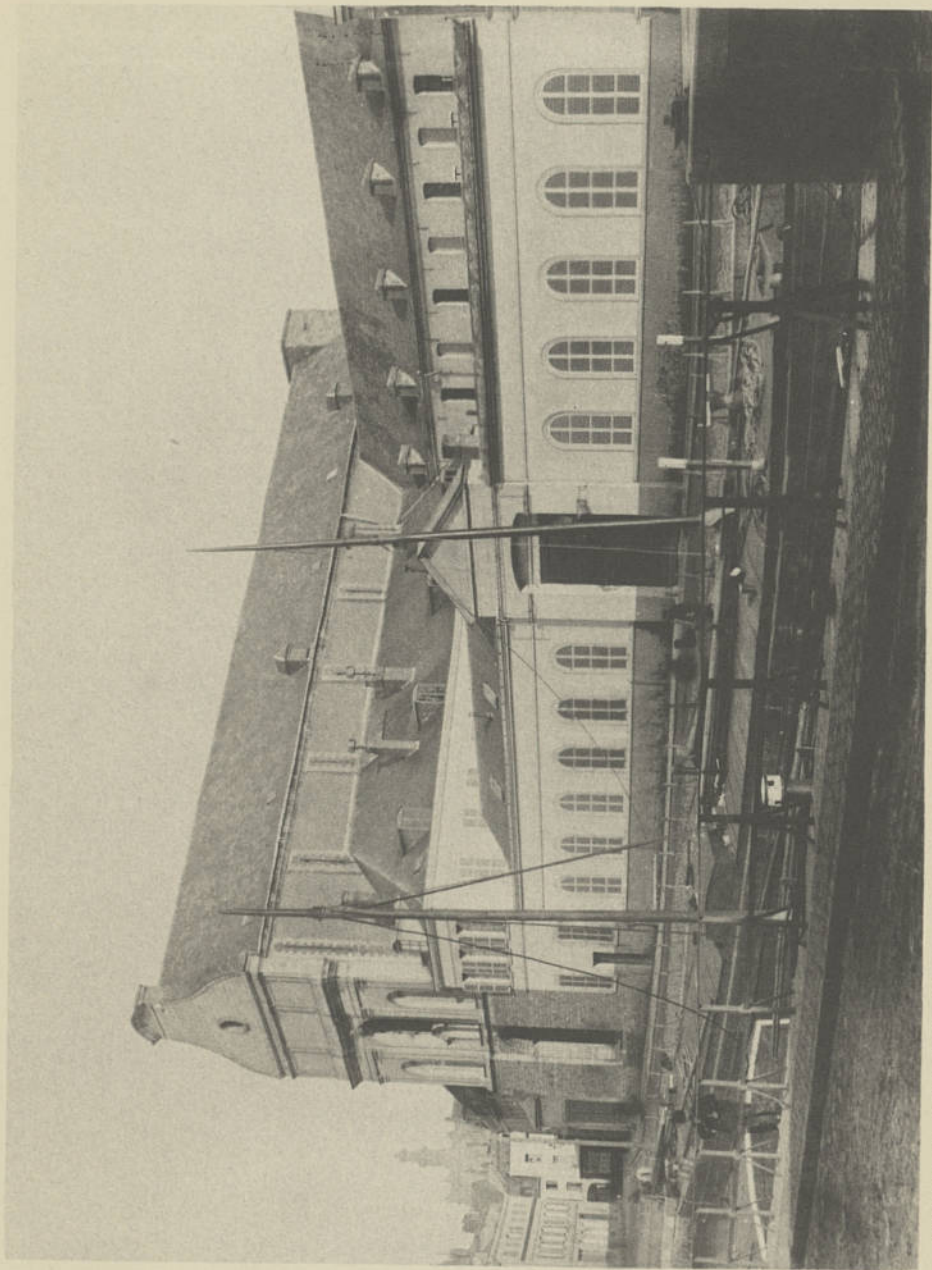
Cliché de M. Aug. Boutique, amateur à Douai.

Reproduction interdite.

Phototypie J. Royer, Nancy.

RUE DE LA MAIRIE

(Douai et ses Monuments, 1893).



Cliché de M. Aug. Bontjine, amateur à Douai.

Reproduction interdite.

Phototypie J. Royer, Nancy.

QUAI & ÉGLISE DES DOMINICAINS

(Douai et ses Monuments, 1893.)



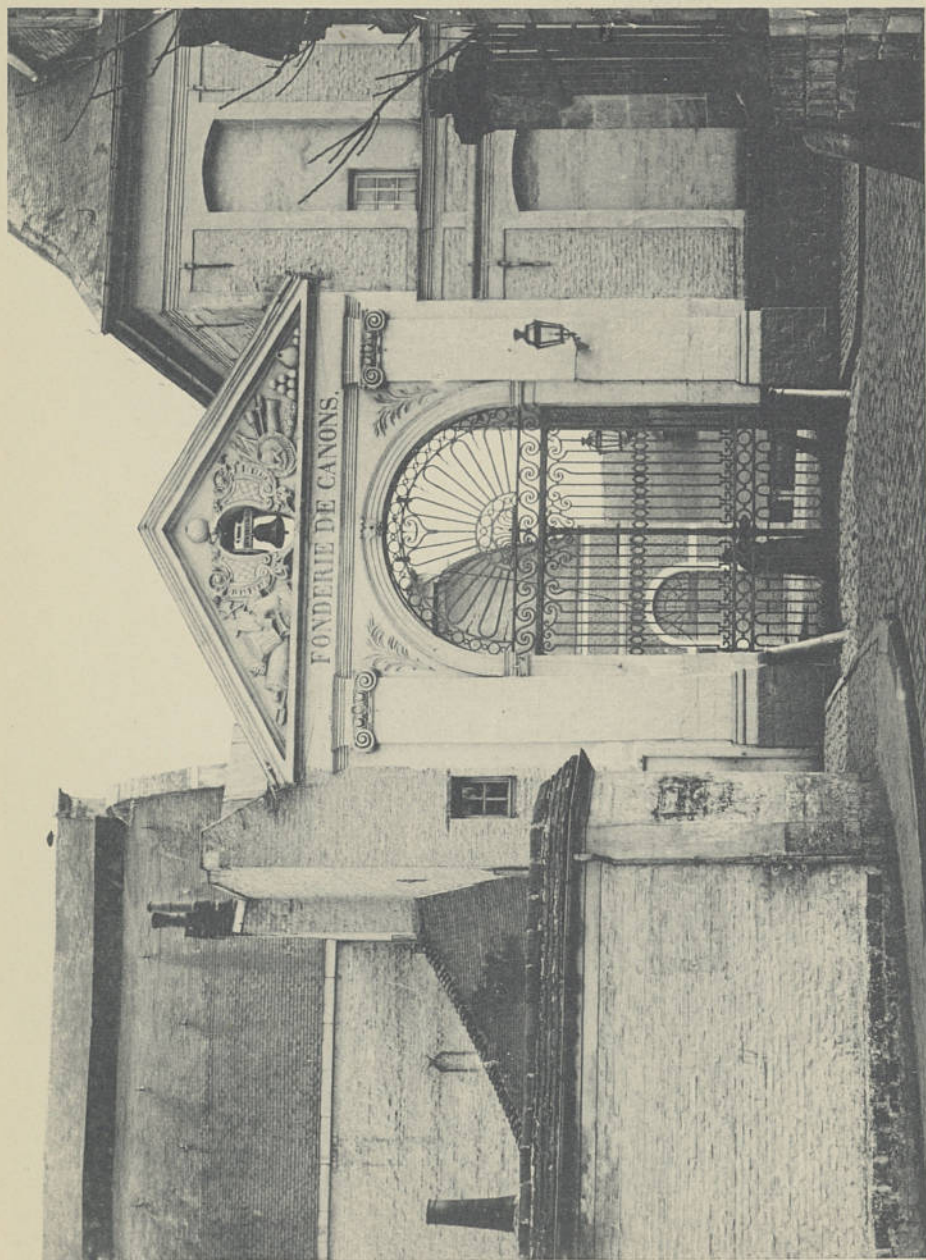
Cliché de M. Aug. Boutique, amateur à Douai

Reproduction interdite.

Phototypie J. Royer, Nancy

PLACE SAINT-AMÉ

(Douai et ses Monuments, 1893.)



Cliché de M. Aug. Boutique, amateur à Douai.

Reproduction interdite.

Phototypie J. Foyer, Nancy.

LA FONDERIE DE CANONS

(Douai et ses Monuments, 1893.)



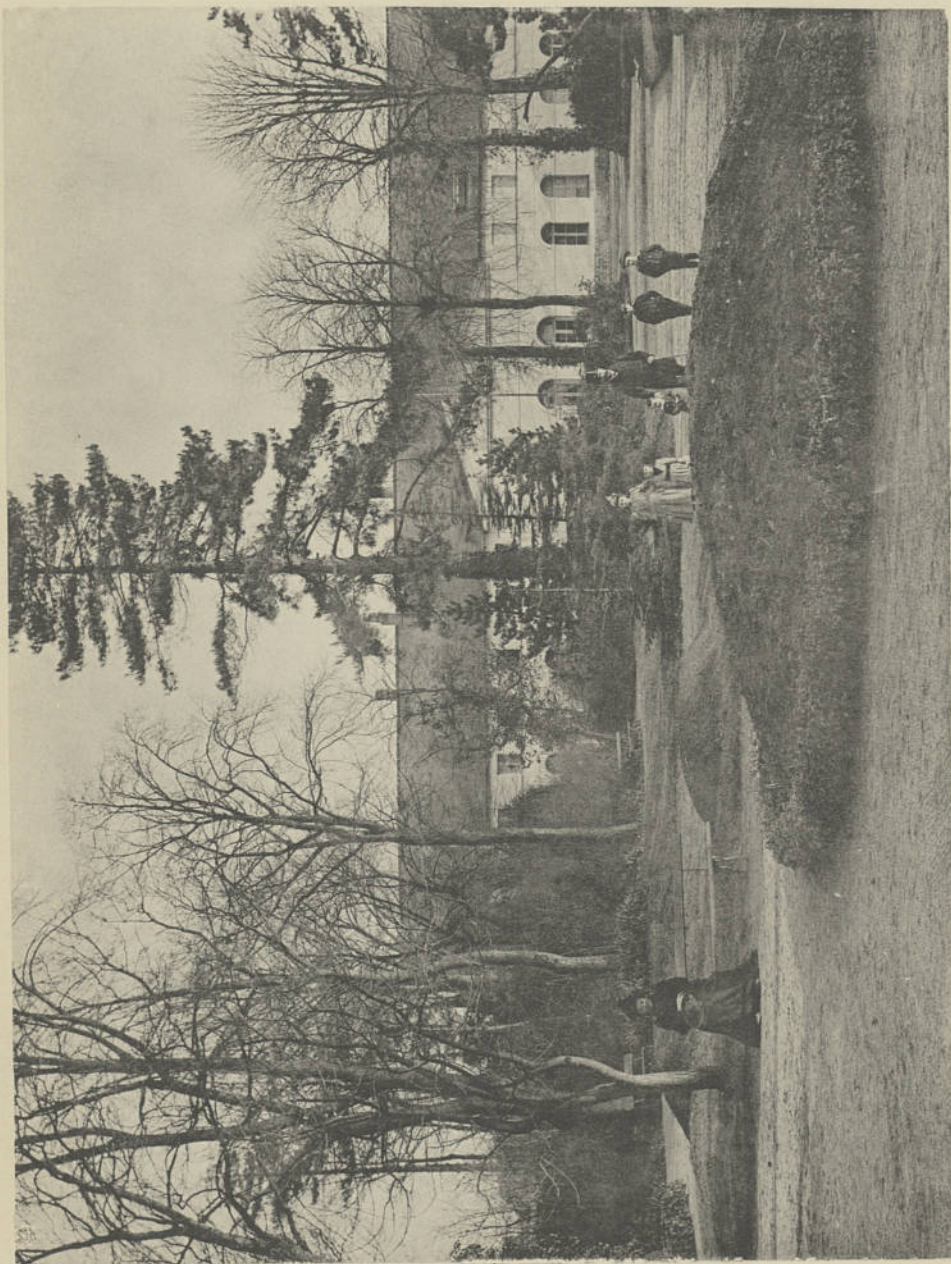
Cliché de M. Aug. Boutique, amateur à Douai.

Reproduction interdite.

Phototypie J. Royer, Nancy.

ENTRÉE DU JARDIN DES PLANTES

(Douai et ses Monuments, 1893.)



Cliché de M. Aug. Boutique, amateur à Douai.

Reproduction interdite.

Phototypie J. Royer, Nancy.

JARDIN DES PLANTES

(Douai et ses Monuments, 1893.)



Cliché de M. Aug. Boutique, amateur à Douai.

Reproduction interdite.

Phototypie J. Royer, Nancy.

JARDIN DES PLANTES — (STATUE DE JEAN DE BOLOGNE)

(Douai et ses Monuments, 1893).



Cliché de M. Aug. Boutique, amateur à Douai.

Reproduction interdite.

Phototypie J. Royer, Nancy.

RUE D'ESQUERCHIN

(*Douai et ses Monuments, 1893.*)



Cliché de M. Aug. Boutique, amateur à Douai. Reproduction interdite.

Phototypie J. Royer, Nancy.

ANCIENNE DÉRIVATION DE LA SCARPE

EN FACE DE L'ÉGLISE SAINT-JACQUES

(Douai et ses Monuments, 1893).



Cliché de M. Aug. Boutique, amateur à Douai.

Reproduction interdite.

Phototypie J. Royer, Nancy.

EGLISE SAINT-JACQUES — CHŒUR

(Douai et ses Monuments, 1893).



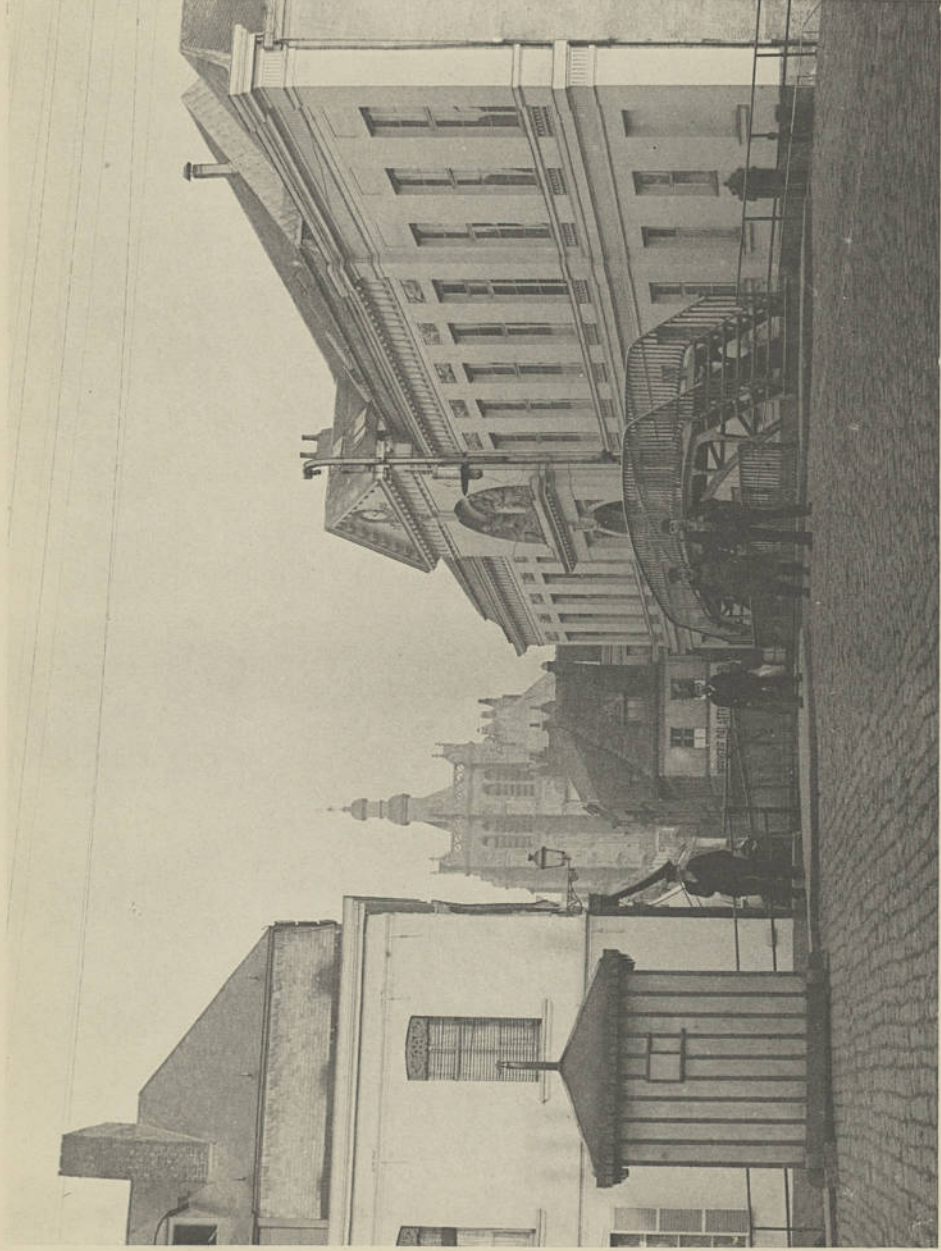
Cliché de M. Aug. Boutique, amateur à Douai.

Reproduction interdite.

Phototypie J. Royer, Nancy.

EGLISE SAINT-JACQUES — ALLÉE LATÉRALE (COTÉ DROIT)

(Douai et ses Monuments, 1893).



Cliché de M. Aug. Boutique, amateur à Douai.

Reproduction interdite.

Phototypie J. Royer, Nancy.

PONT DU RIVAGE ET PALAIS DE JUSTICE

(Douai et ses Monuments, 1893.)



Cliché de M. Aug. Boutique, amateur à Douai.

Reproduction interdite

Phototypie J. Royer, Nancy

FAÇADE DU PALAIS-DE-JUSTICE

(Douai et ses Monuments, 1893).



Cliché de M. Aug. Boutique, amateur à Douai.

Reproduction interdite.

Phototypis J. Royer, Nancy.

PALAIS DE JUSTICE — SALLE DES AUDIENCES SOLENNELLES

(Douai et ses Monuments, 1893.)



Cliché de M. Aug. Boutique, amateur à Douai.

Reproduction interdite.

Phototypie J. Royer, Nancy.

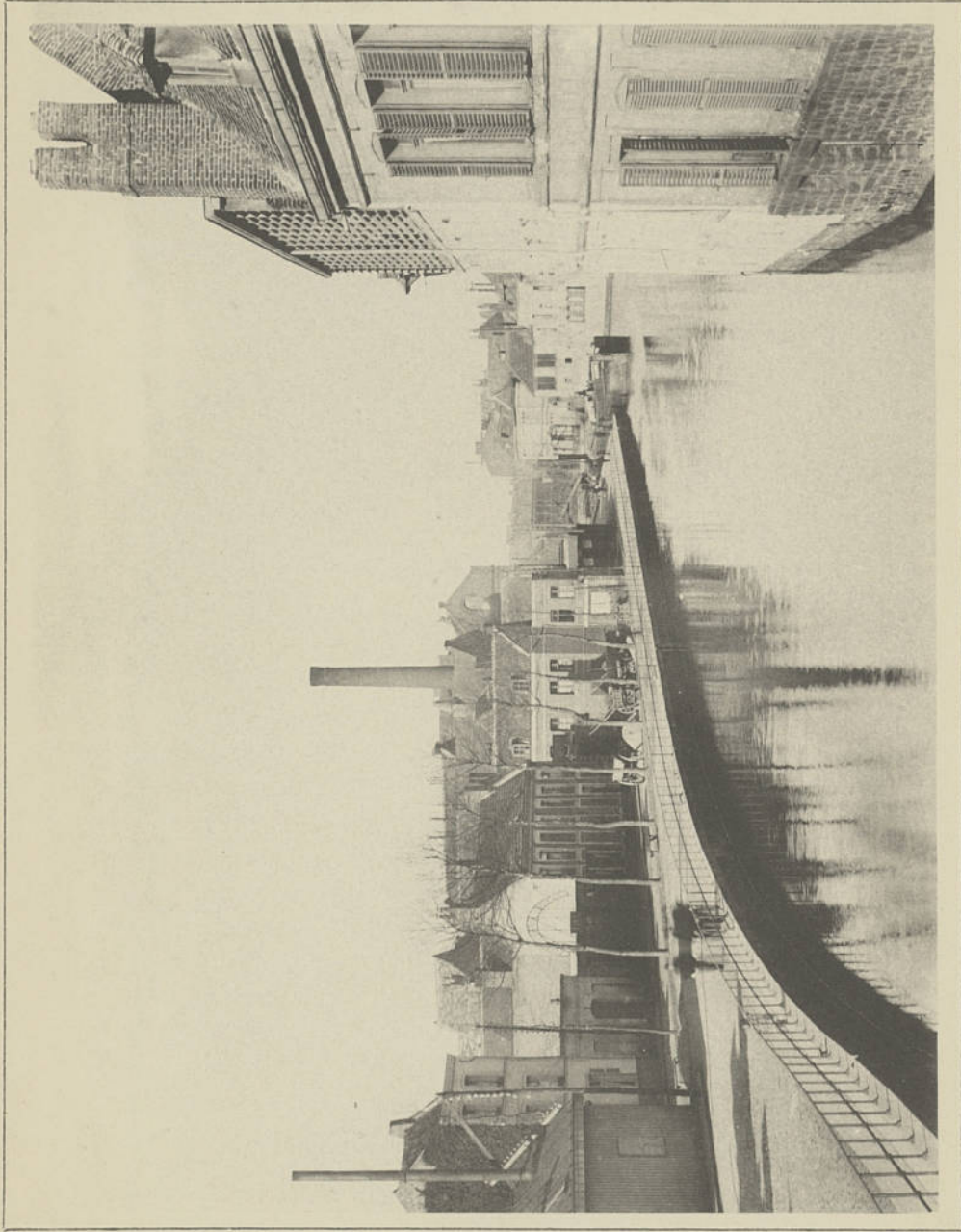
LA VÉRITÉ

PEINTURE DANS LA SALLE DES AUDIENCES SOLENNELLES

(PALAIS DE JUSTICE)

(Douai et ses Monuments, 1893).

PL. 60.



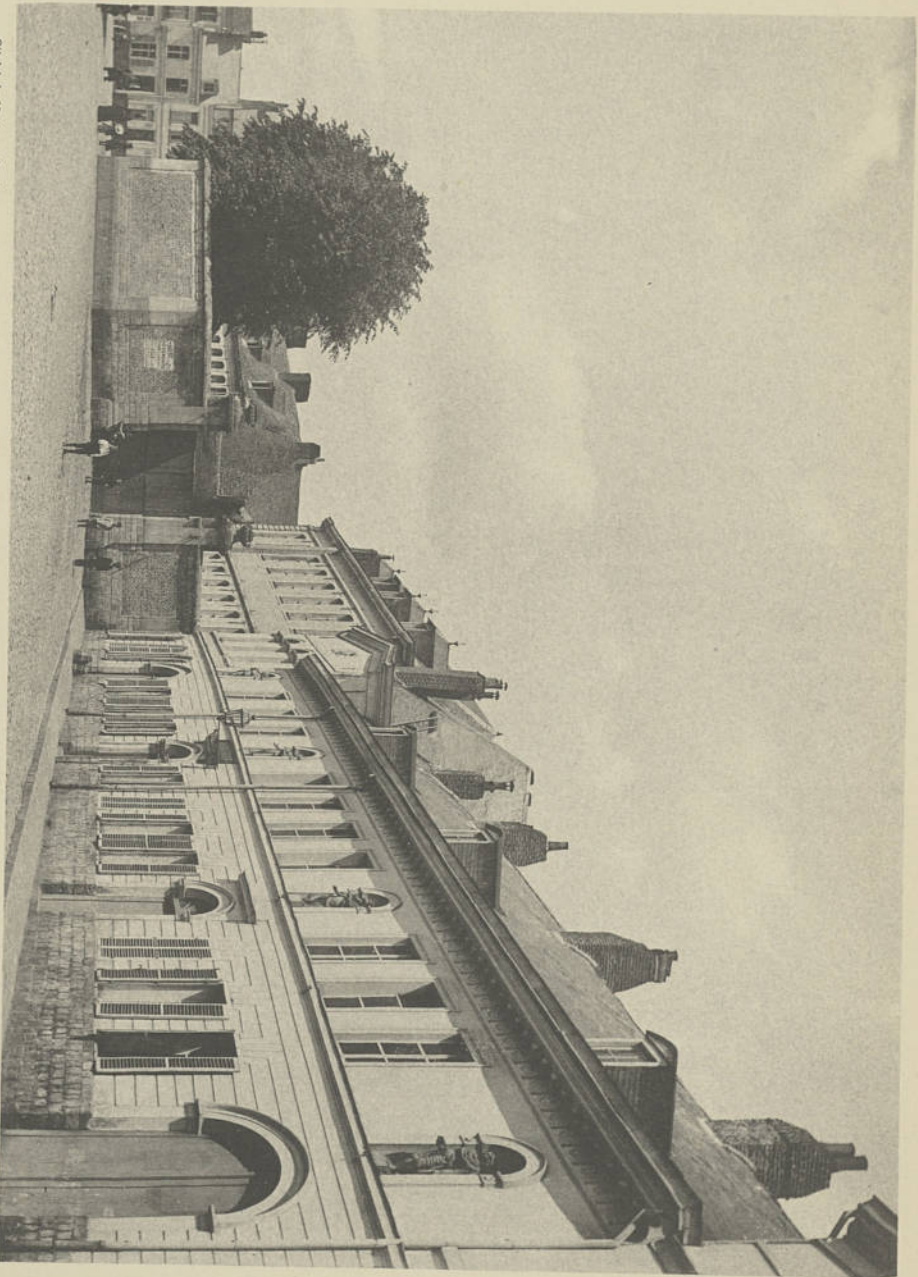
Cliché de M. Aug. Boutique, amateur à Donai.

Reproduction interdite.

Phototypie J. Boyer, Nancy.

QUAI DU RIVAGE

(Donai et ses Monuments, 1893.)



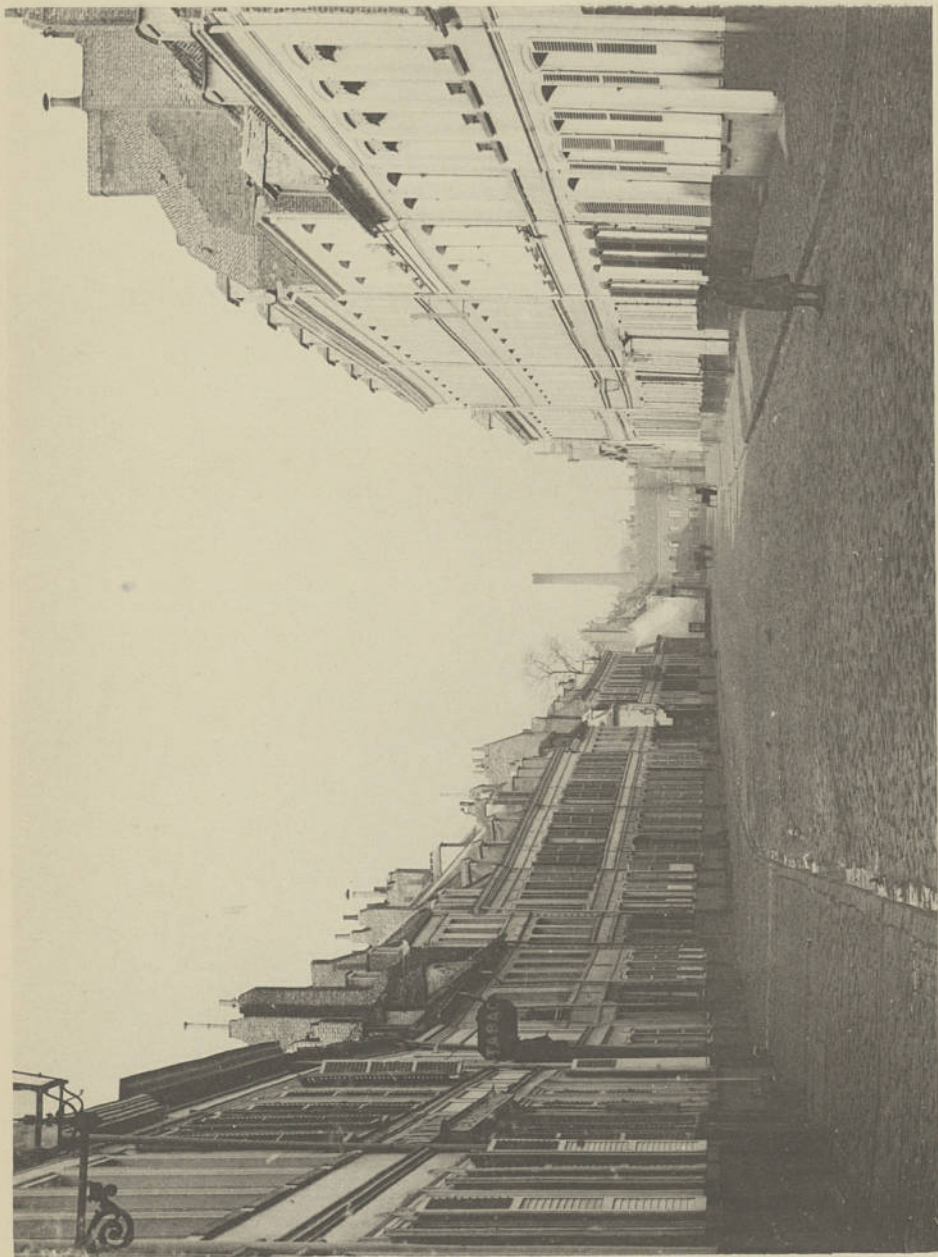
Cliché de M. Aug. Bontiquin, amateur à Douai.

Reproduction interdite.

Phototypie J. Royer, Nancy.

PLACE DU DOCTEUR A.-P. MAUGIN — HOTEL-DIEU — HOPITAL MILITAIRE

(Douai et ses Monuments, 1893.)



Cliché de M. Aug. Bontique, amateur à Douai.

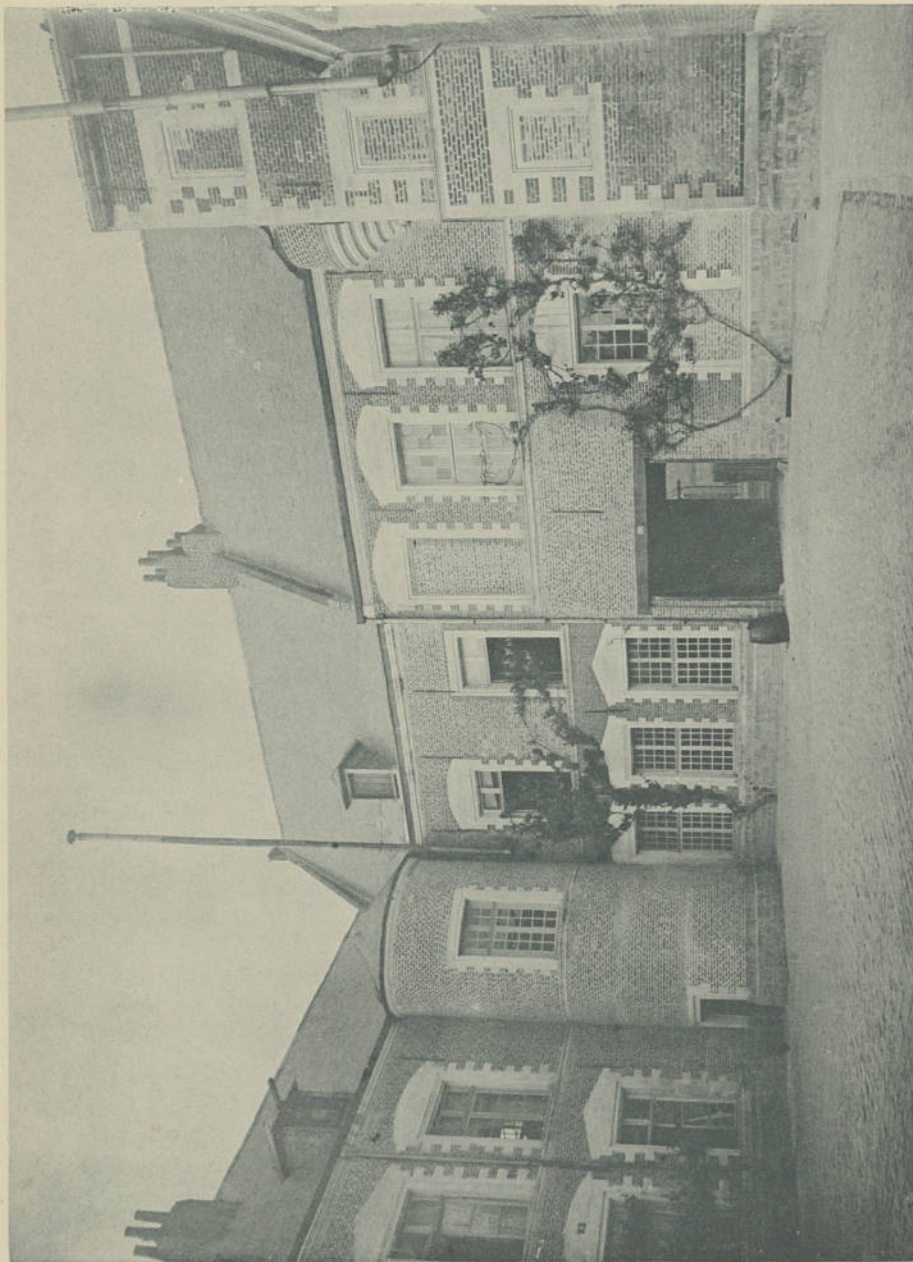
Reproduction interdite.

Phototypie J. Royer, Nancy.

RUE SAINT - ALBIN

(Douai et ses Monuments, 1893.)

R. L. 63.



Cliché de M. Aug. Boutique, amateur à Douai.

Reproduction interdite.

Phototypia J. Royer, Nancy.

COUR D'HONNEUR DE L'ANCIEN COUVENT DES CHARTREUX

(Douai et ses Monuments, 1893.)



Cliché de M. Aug. Boutique, amateur à Douai.

Reproduction interdite

Phototypie J. Royer, Nancy

ÉGLISE & HABITATION DU PRIEUR

(ANCIEN COUVENT DES CHARTREUX)

(Douai et ses Monuments, 1893).



Cliché de M. Aug. Boutique, amateur à Douai.

Reproduction interdite.

Phototypie J. Royer, Nancy.

ANCIEN COUVENT DES CHARTREUX
(FAÇADE NORD DU PRIEURÉ)

(*Douai et ses Monuments, 1893*).



Cliché de M. Aug. Boutique, amateur à Douai.

Reproduction interdite.

Phototypie J. Royer, Nancy.

PETIT CLOITRE DE L'ANCIEN COUVENT DES CHARTREUX

(Douai et ses Monuments, 1893).



Cliché de M. Aug. Boutique, amateur à Douai.

Reproduction interdite.

Phototypie J. Royer, Nancy.

RÉFECTOIRE DE L'ANCIEN COUVENT DES CHARTREUX

(Douai et ses Monuments, 1893).



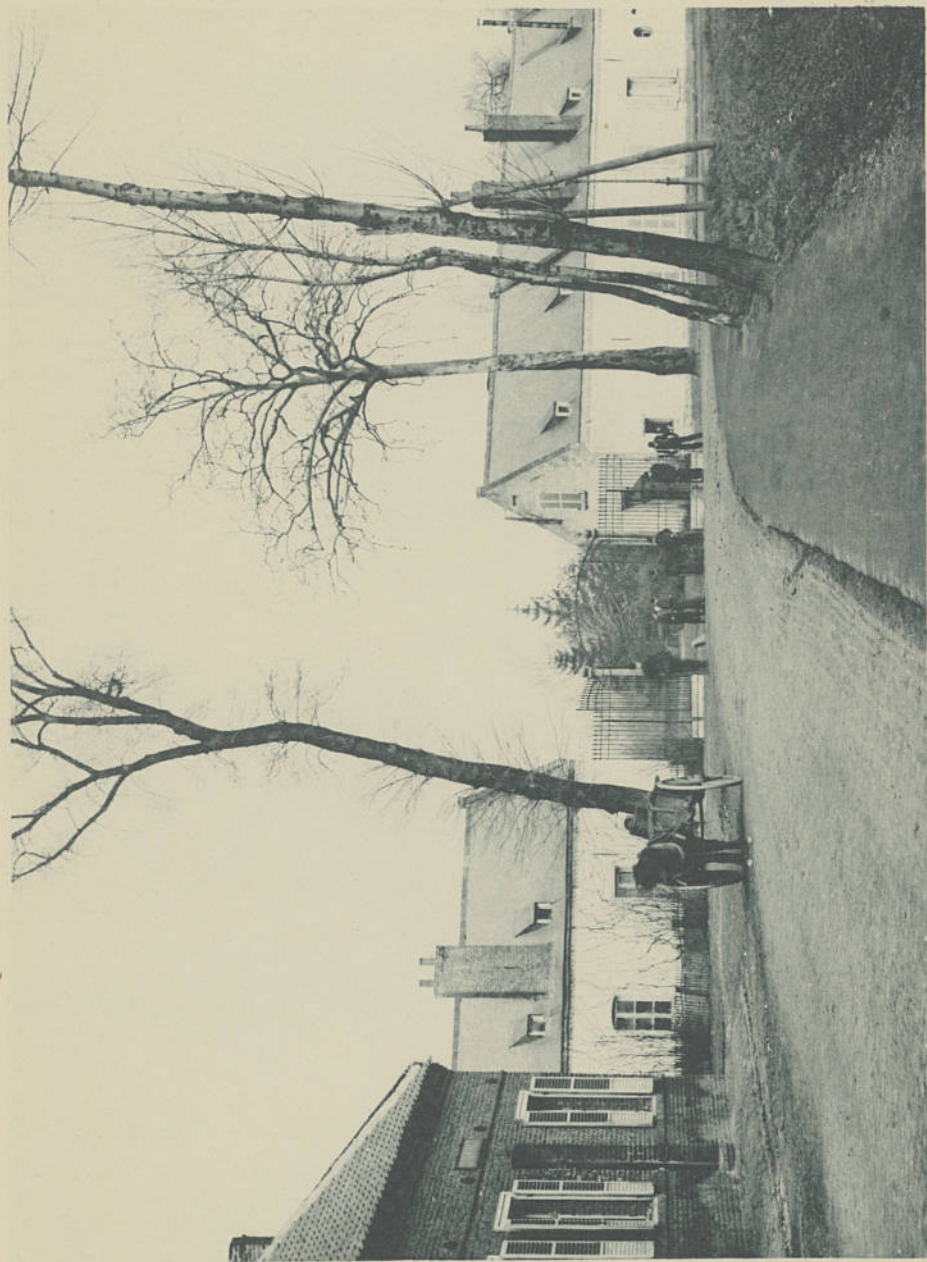
Cliché de M. Aug. Boutique, amateur à Douai.

Reproduction interdite.

Phototypie J. Royer, Nancy.

VIEUX CANON FONDU A DOUAI (COUVENT DES CHARTREUX)

(Douai et ses Monuments, 1893.)



Cliché de M. Aug. Boutique, amateur à Douai.

Reproduction interdite.

Phototypie J. Royer, Nancy.

POLYGONE

(Douai et ses Monuments, 1893.)



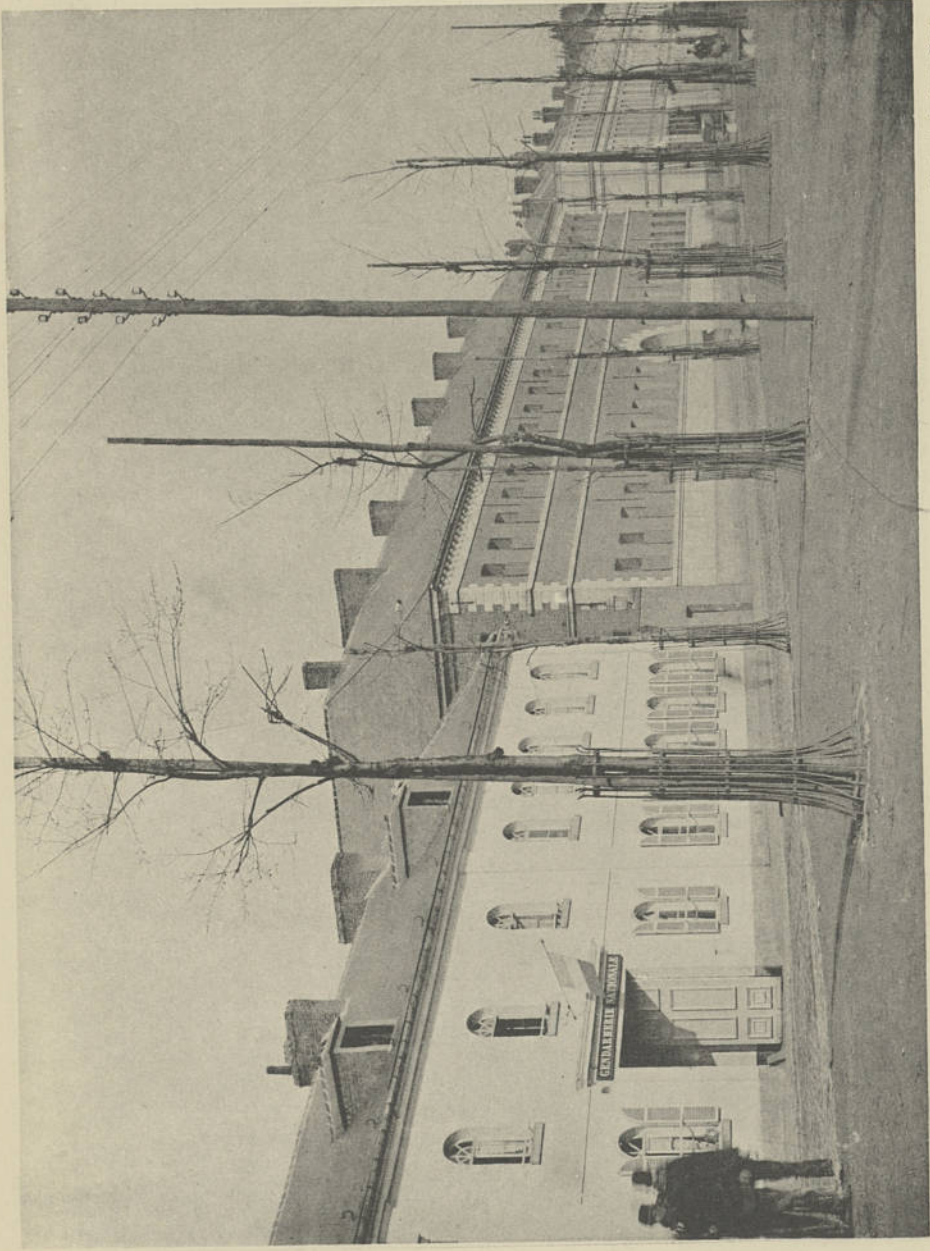
Cliché de M. Aug. Bontique, amateur à Douai.

Reproduction interdite.

Phototypie J. Royer, Nancy.

COLLÈGE DES ANGLAIS

(Douai et ses Monuments, 1893.)



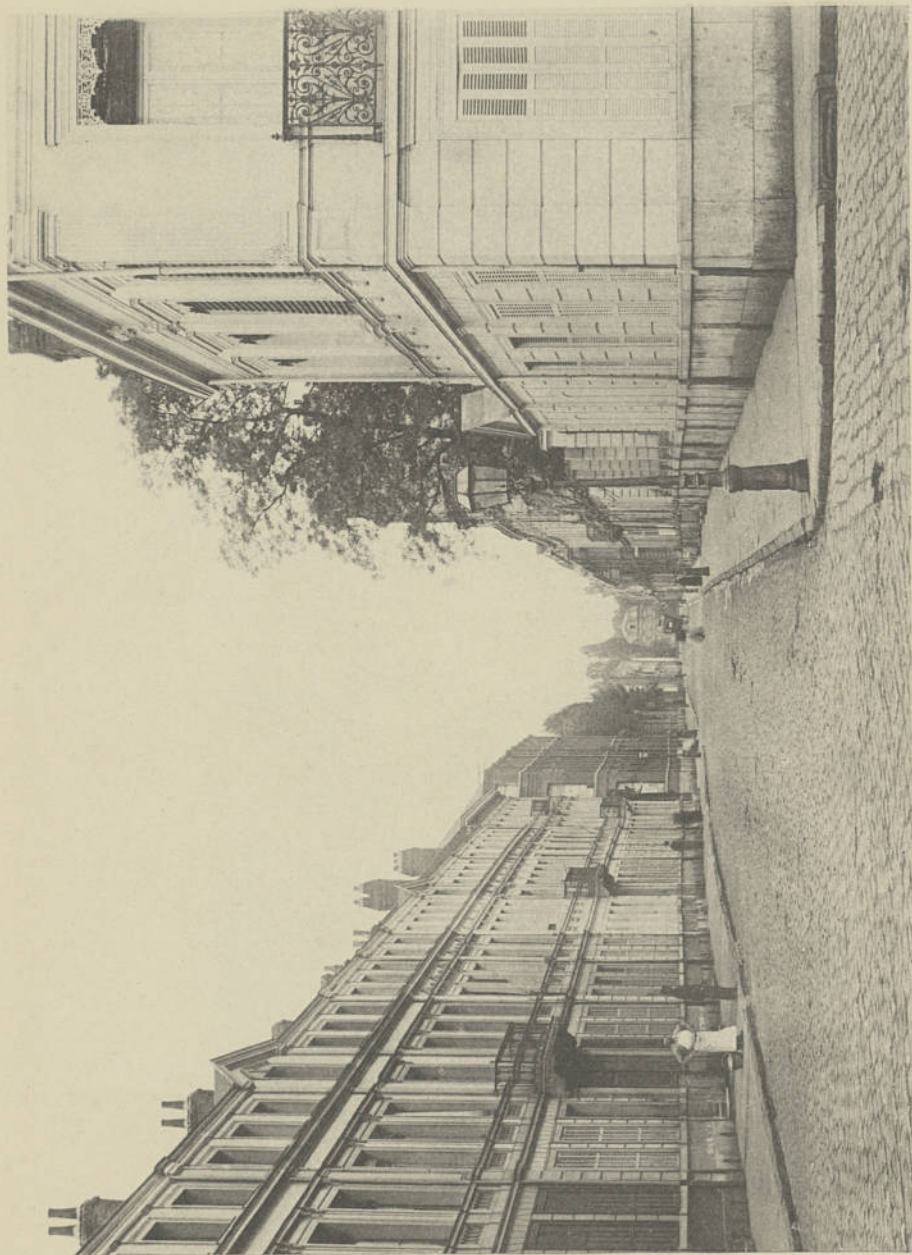
Cliché de M. Aug. Bontique, amateur à Douai.

Reproduction interdite.

Phototypie J. Royer, Nancy.

PRISON & GENDARMERIE

(Douai et ses Monuments, 1893.)



Gleché de M. Aug. Boutique, amateur à Douai.

Reproduction interdite.

Phototypie J. Royer, Nancy.

RUE DE L'ABBAYE-DES-PRÉS

(Douai et ses Monuments, 1893.)



Clichés de M. A. Boutique, amateur à Douai.

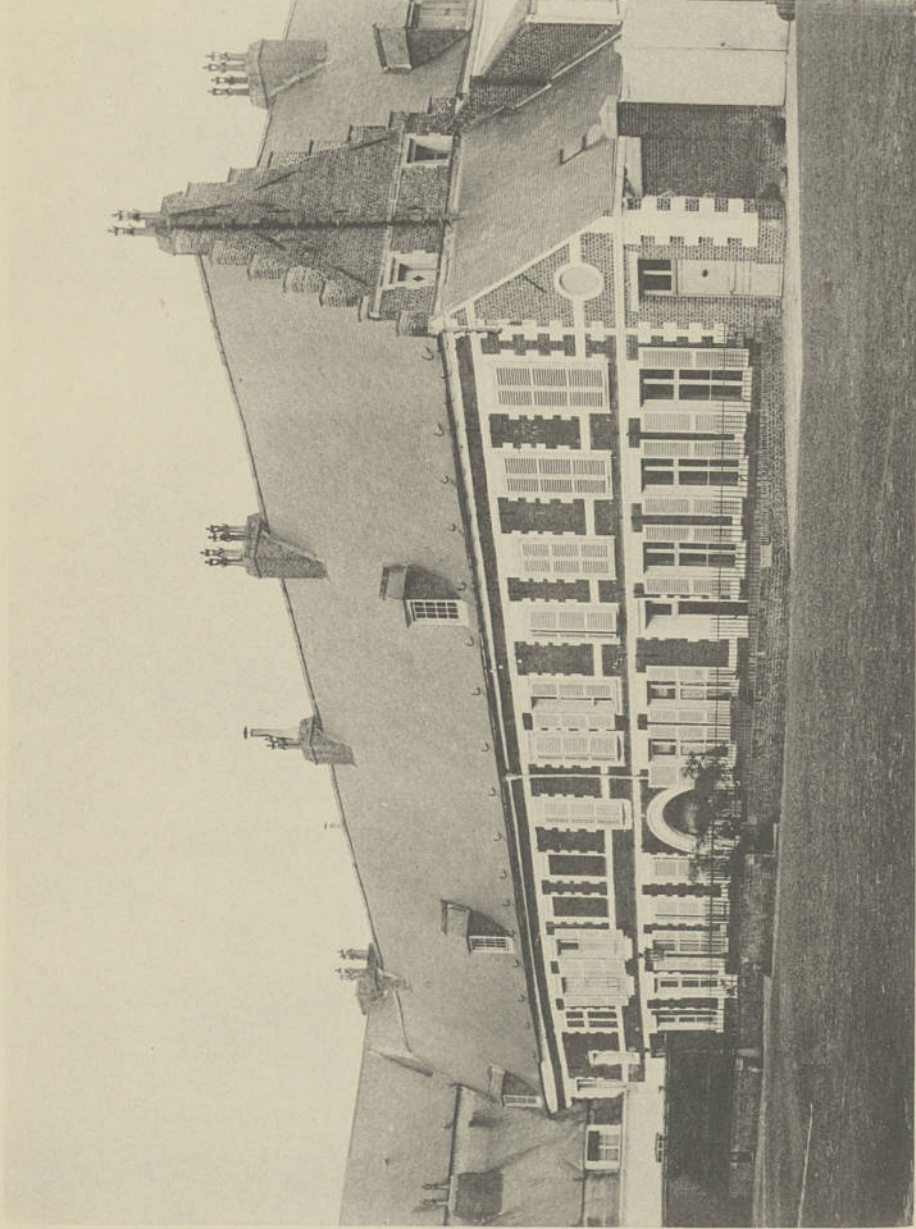
QUAI DES DOMINICAINS



Phot. J. Royer, Nancy.

QUAI FLEURQUIN

(Douai et ses monuments, 1893).



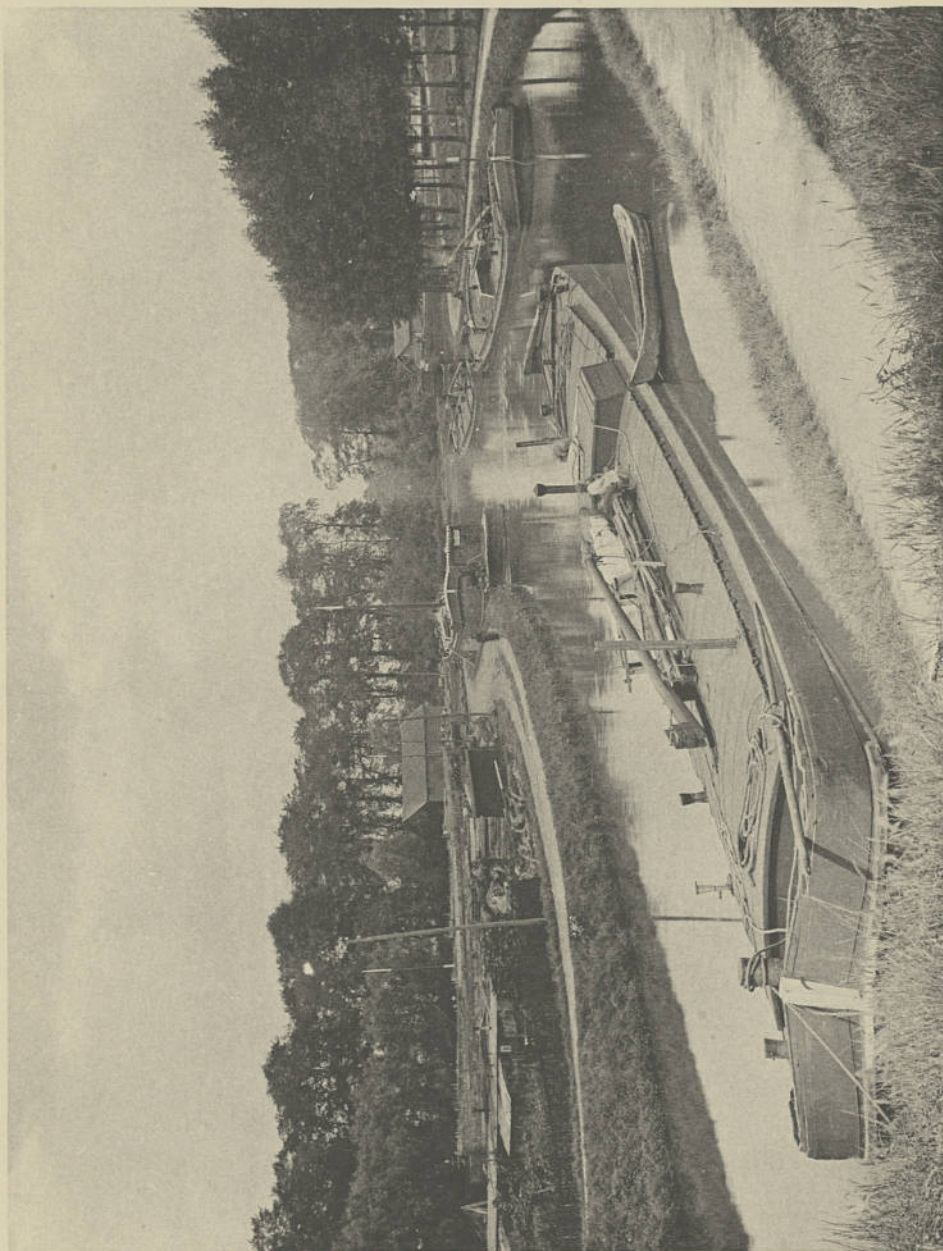
Cliché de M. Aug. Boutique, amateur à Douai.

Reproduction interdite.

Phototypie J. Royer, Nancy.

ARSENAL — ANCIENNE DEMEURE DU PRIEUR DE SAINT-SULPICE

(Douai et ses Monuments, 1893.)



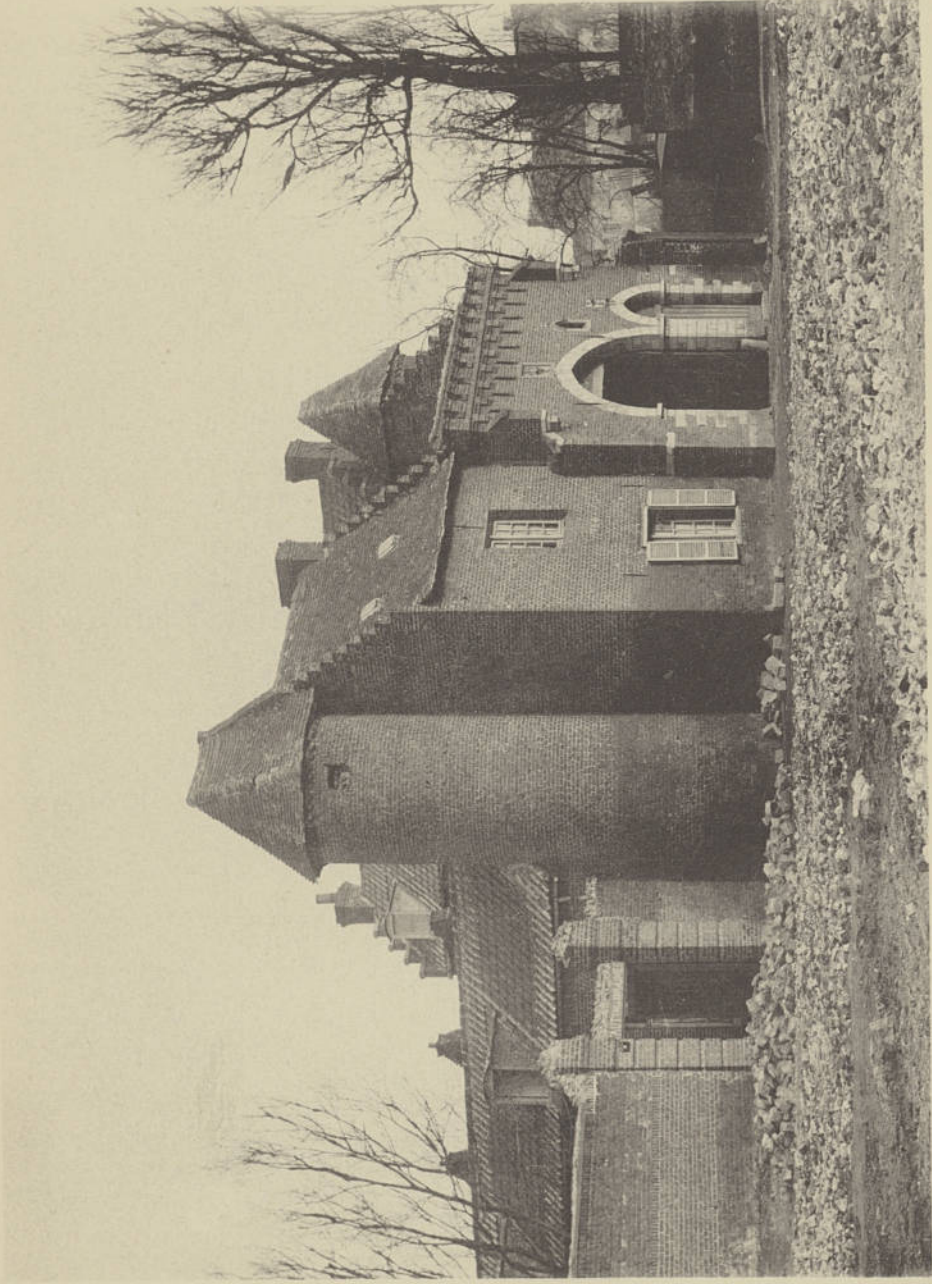
Cliché de M. Aug. Boulique, amateur à Douai.

Reproduction interdite.

Phototypie J. Royer, Nancy.

LA SCARPE AU MARIAGE

(Douai et ses Monuments, 1893.)



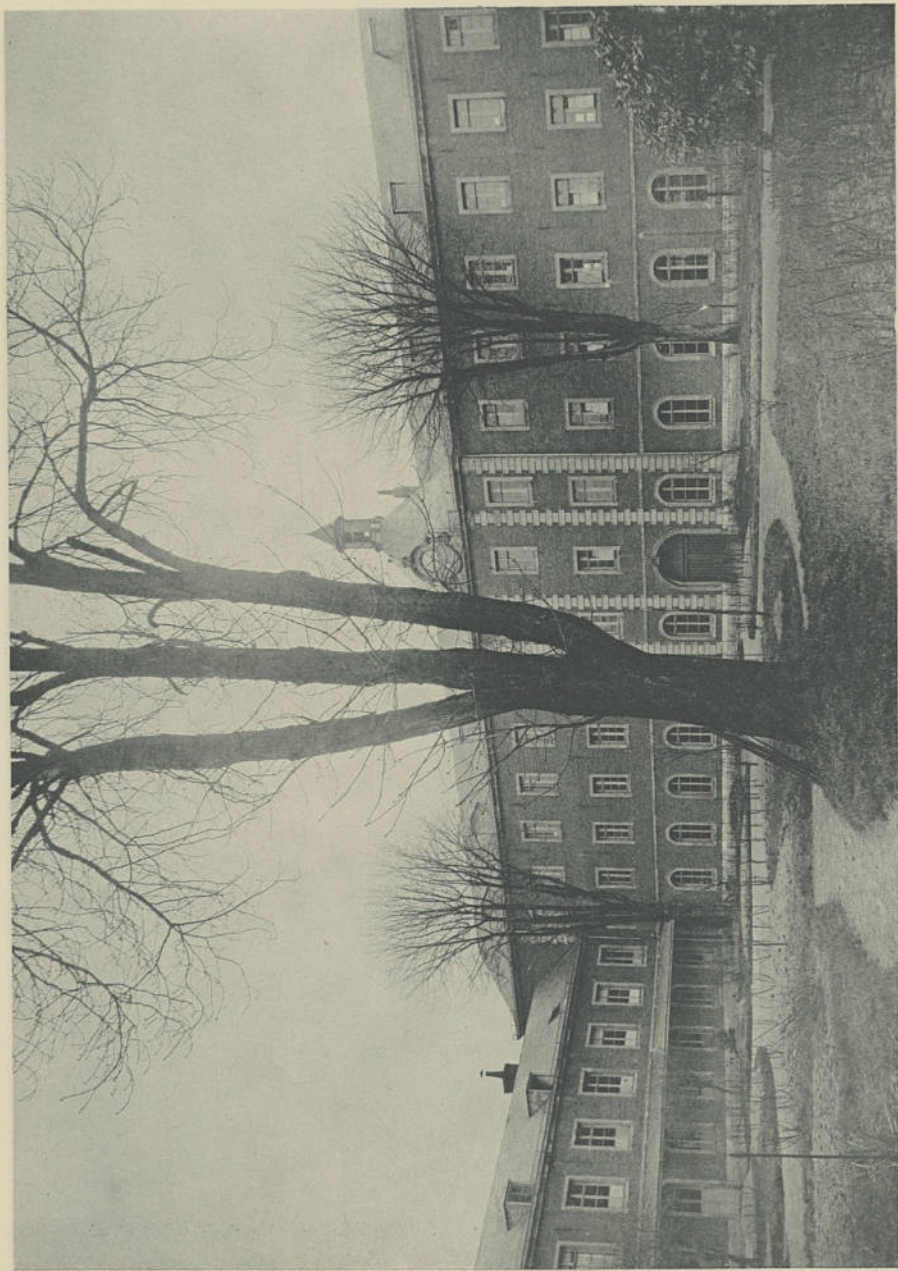
Cliché de M. Aug. Boutique, amateur à Douai.

Reproduction interdite.

Phototypie J. Royer, Nancy.

LE VIEUX TEMPLE

(Douai et ses Monuments, 1893.)



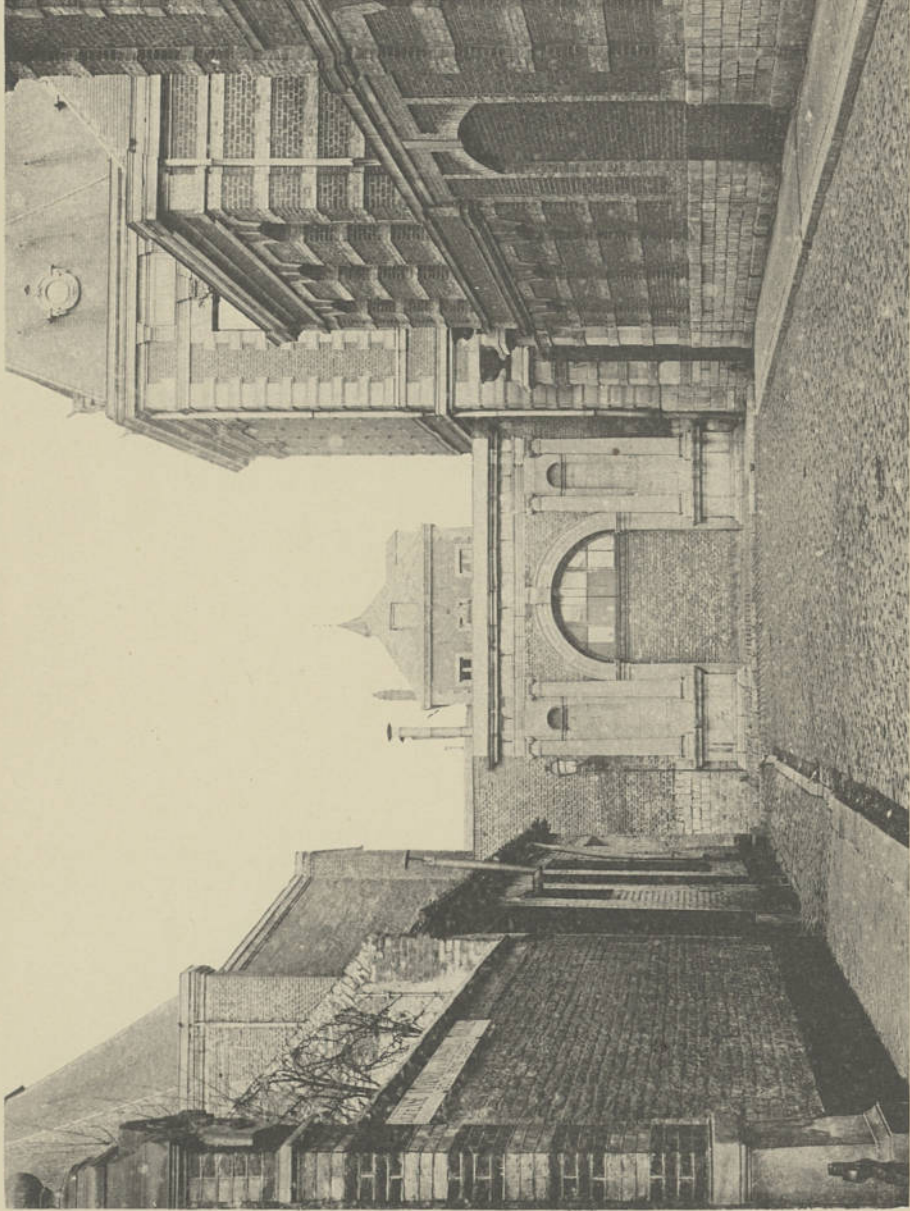
Cliché de M. Aug. Boutique, amateur A Douai.

Reproduction interdite.

Phototypie J. Royer, Nancy

LYCÉE — COUR D'HONNEUR

(Douai et ses Monuments, 1893.)

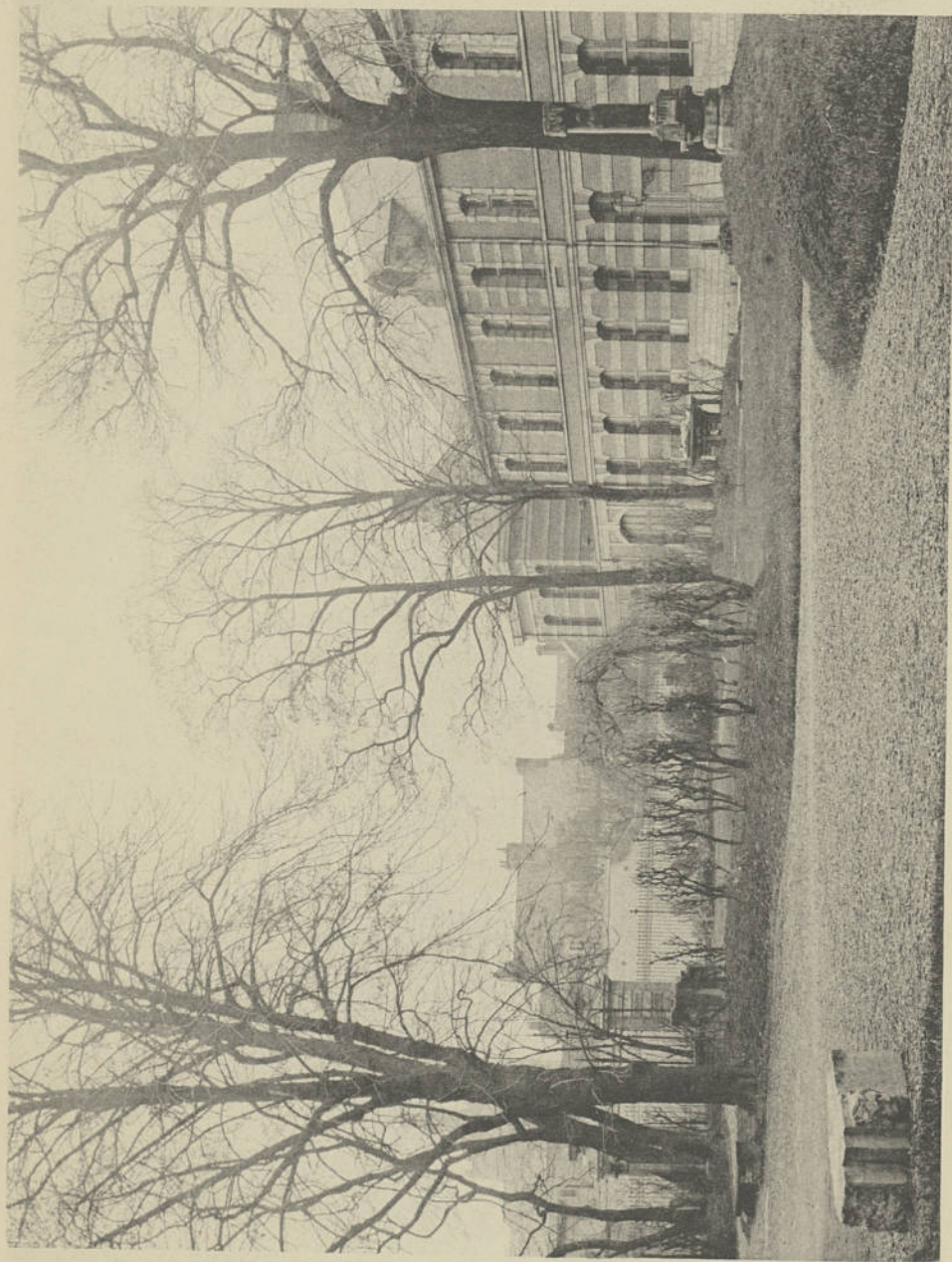


Cliché de M. Aug. Boutique, amateur à Douai.

Reproduction interdite.

Phototypie J. Royer, Nancy.

RUE HENRY BERTHOULD — ANCIENNE ENTRÉE DU COUVENT DES JÉSUITES
(Douai et ses Monuments, 1893.)



Cliché de M. Aug. Boulique, amateur à Douai.

Reproduction interdite.

Phototypie J. Royer, Nancy.

MUSÉE — JARDIN

(Douai et ses Monuments, 1893.)



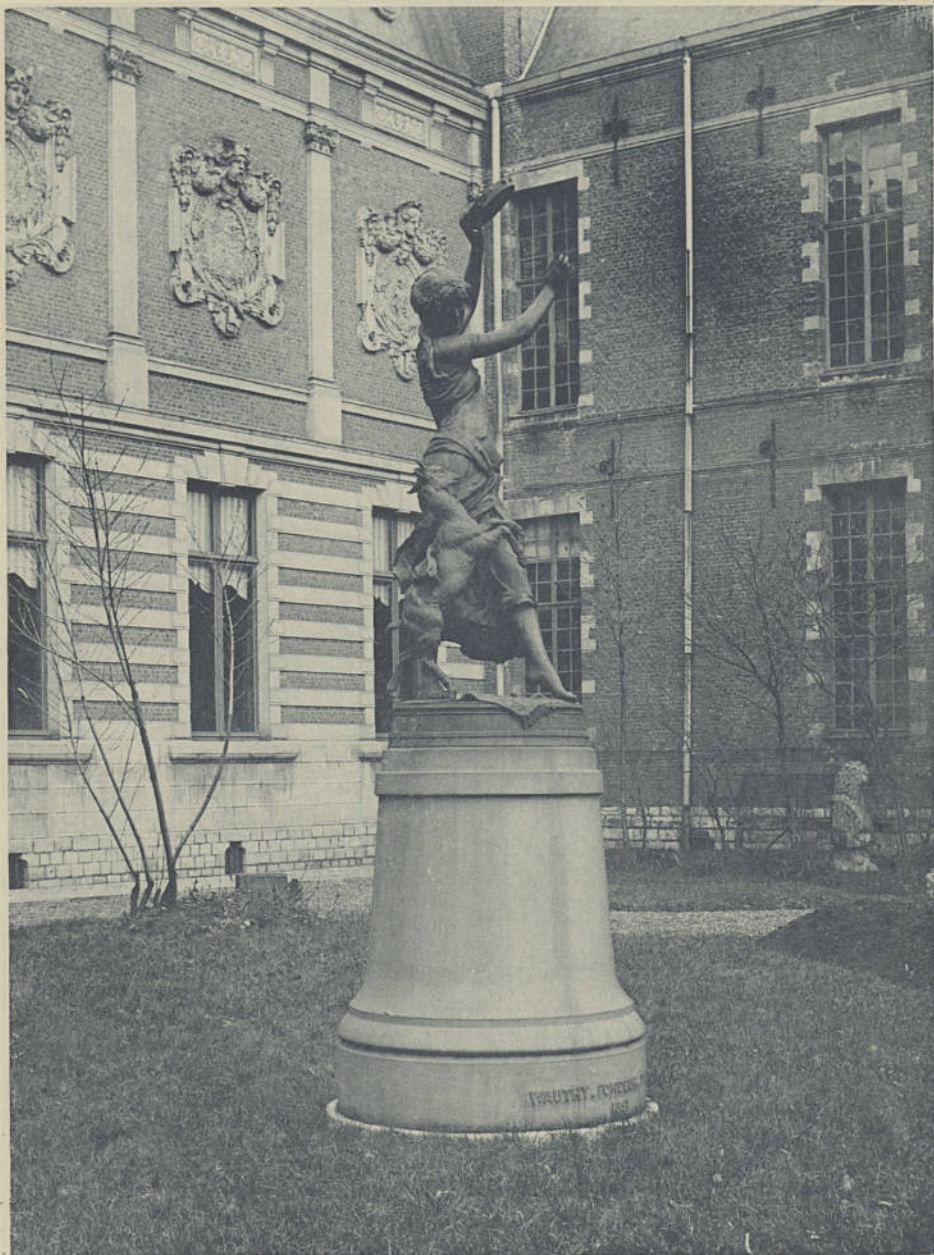
Cliché de M. Aug. Boulique, amateur à Douai.

Reproduction interdite.

Phototypie J. Royer, Nancy.

MUSÉE — BÂTIMENT DES BEAUX-ARTS

(Donai et ses Monuments, 1893.)



Cliché de M. Aug. Boutique, amateur à Douai.

Reproduction interdite.

Phototype J. Royer, Nancy.

MUSÉE — ESMERALDA (HOUSSIN, SCULPTEUR)

(Douai et ses Monuments, 1893).



Cliché de M. Aug. Boutique, amateur à Douai.

Reproduction interdite.

Phototypie J. Royer, Nancy.

MUSÉE. — VESTIBULE

(Douai et ses Monuments, 1893).



Cliché de M. Aug. Bontiquo, amateur à Douai.

Reproduction interdite.

Phototypie J. Royer, Nancy.

MUSÉE — SCULPTURE

(Douai et ses Monuments, 1893.)



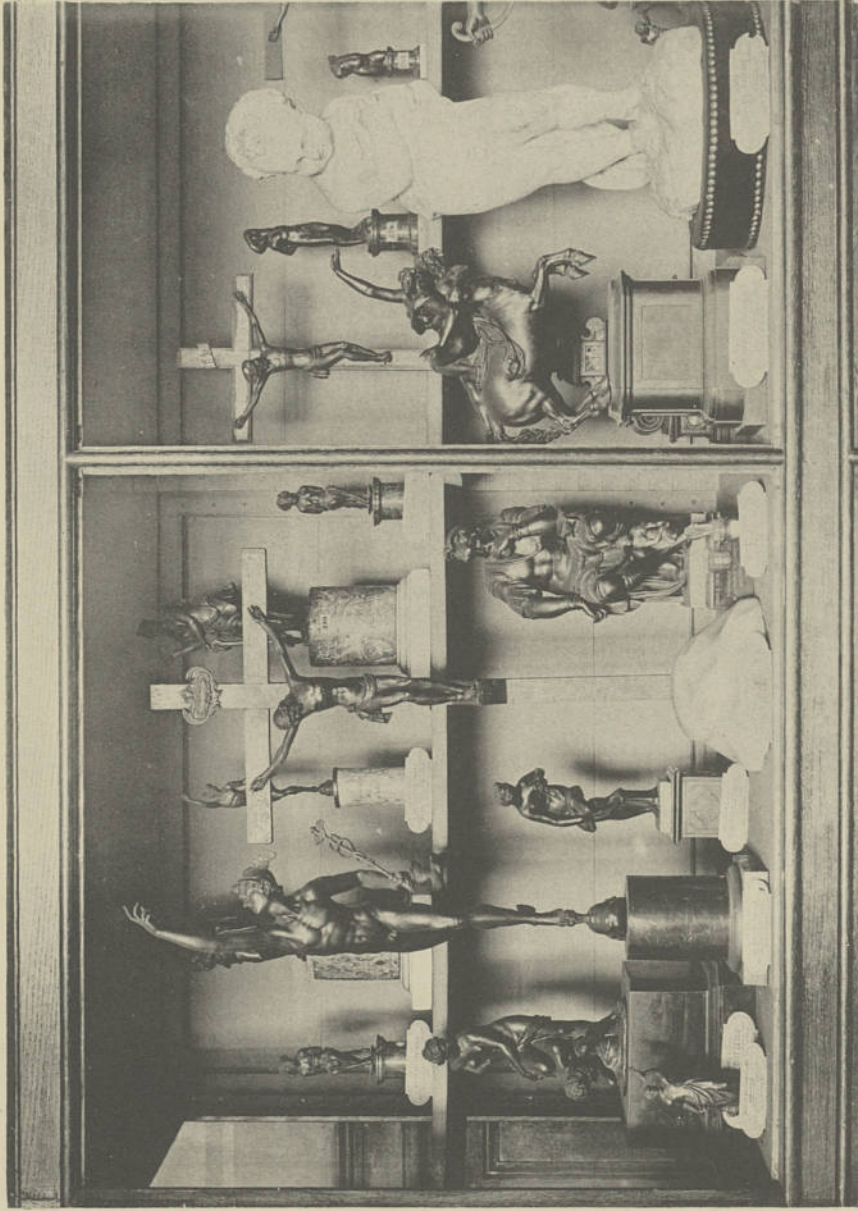
Cliché de M. Aug. Boulque, amateur à Douai.

Reproduction interdite.

Phototypie J. Royer, Nancy.

MUSÉE — SCULPTURE

(Douai et ses Monuments, 1893.)



Cliché de M. Aug. Boutique, amateur à Douai.

Reproduction interdite.

Phototypie J. Royer, Nancy.

MUSÉE — VITRINE DES ŒUVRES DE JEAN-DE-BOLOGNE

(Douai et ses Monuments, 1893.)



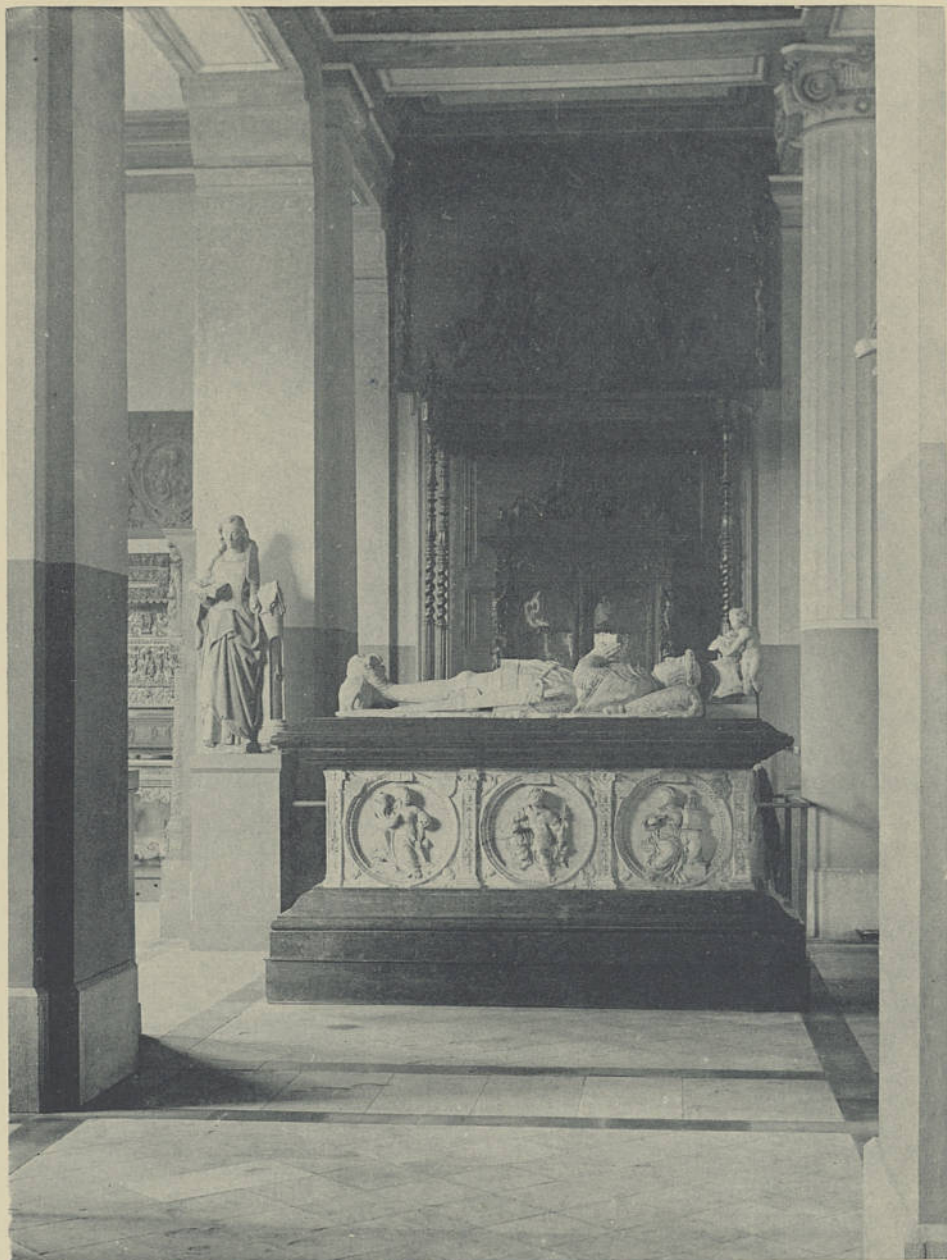
Cliché de M. Aug. Boutique, amateur à Douai.

Reproduction interdite.

Phototypie J. Royer, Nancy.

MUSÉE — ETHNOGRAPHIE. (MUSÉE BERTHOUD)

(Douai et ses Monuments, 1893).



Cliché de M. Aug. Boutique, amateur à Douai.

Reproduction interdite.

Phototypie J. Royer, Nancy.

MUSÉE — TOMBEAU DE CHARLES I^{ER}, COMTE DE LALLAING

(1466-1525)

(Douai et ses Monuments, 1893.)



Cliché de M. Ang. Boutique, amateur à Douai.

Reproduction interdite.

Phototype J. Royer, Nancy.

MUSÉE — ARCHÉOLOGIE

(Douai et ses Monuments, 1893).



Cliché de M. Aug. Boutique, amateur à Douai.

Reproduction interdite.

Phototypie J. Royer, Nancy.

MUSÉE — VITRINE DES FAIENCES FINES DOUAISSIENNES

(Douai et ses Monuments, 1893).



Cliché de M. Aug. Boutique, amateur à Douai.

Reproduction interdite.

Phototypie J. Royer, Nancy.

MUSÉE — GALERIES DE PEINTURE

(Douai et ses Monuments, 1893).



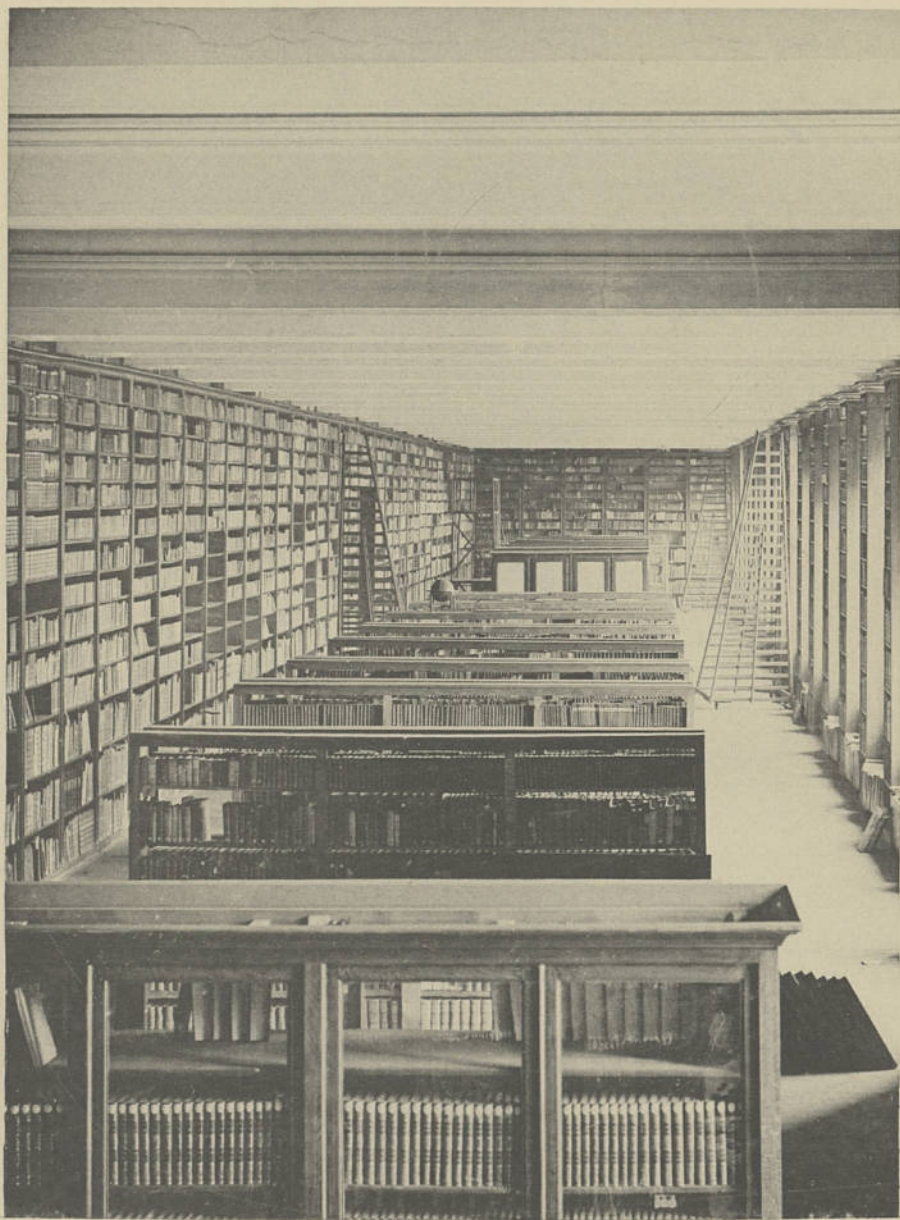
Cliché de M. Aug. Boutique, amateur à Douai.

Reproduction interdite.

Phototypie J. Royer, Nancy.

MUSÉE — PEINTURE (TABLEAU DE JEAN BELLEGAMBE)

(*Douai et ses Monuments, 1893*).



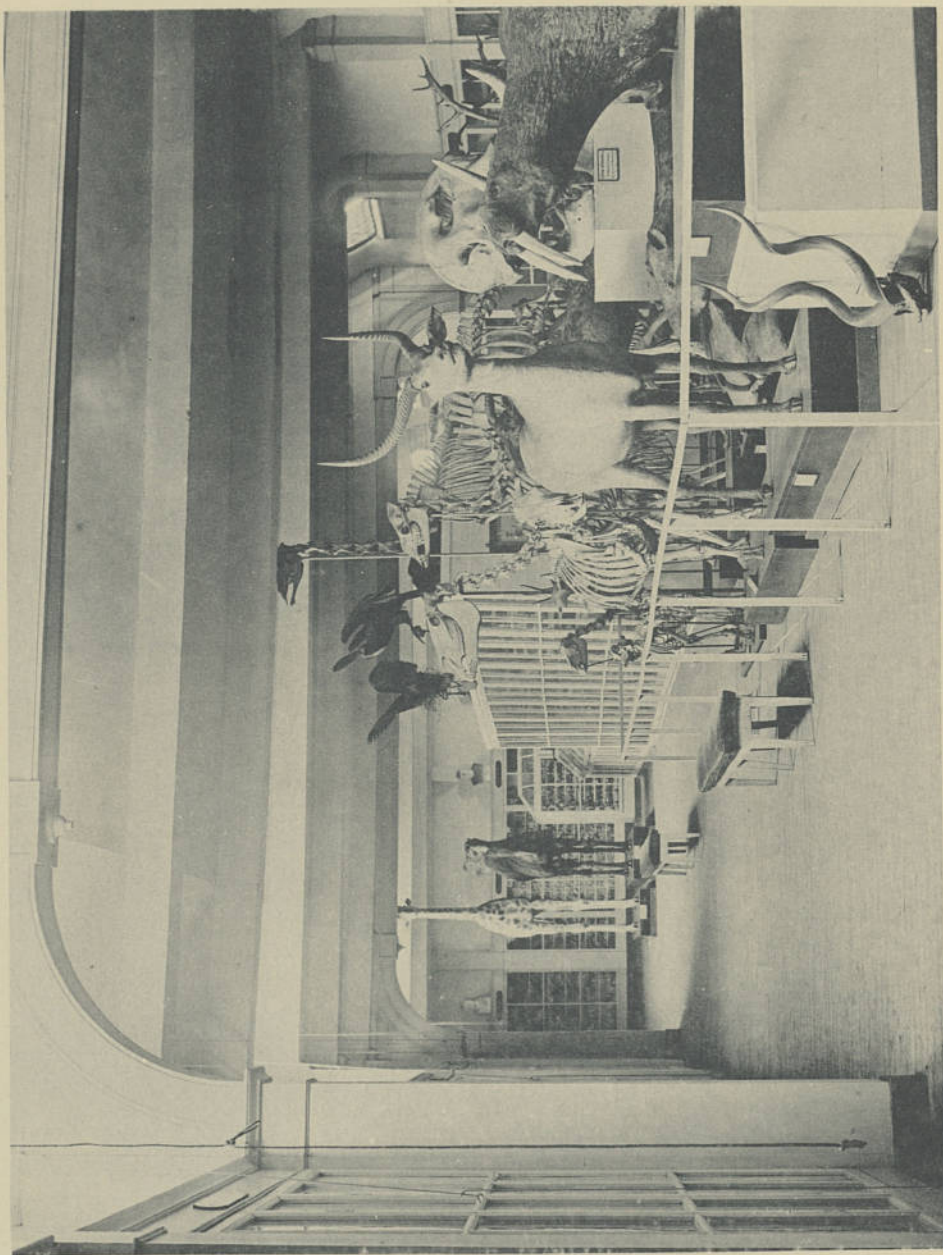
Cliché de M. Aug. Boutique, amateur à Douai.

Reproduction interdite.

Phototypie J. Royer, Nancy.

MUSÉE — BIBLIOTHÈQUE

(Douai et ses Monuments, 1893).



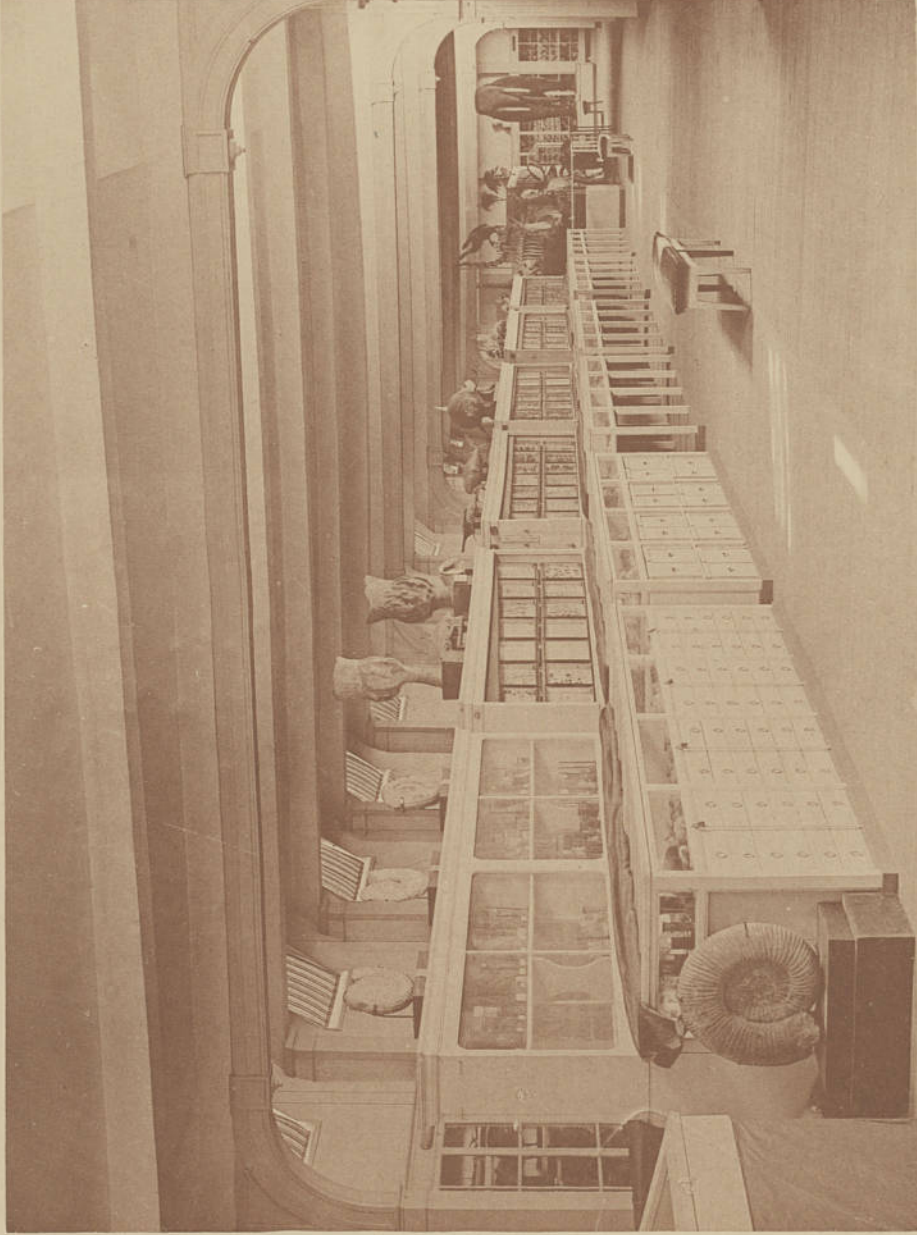
Cliché de M. Aug. Boutique, amateur à Douai.

Reproduction interdite.

Phototypie J. Royer, Nancy.

MUSÉE DE DOUAI — HISTOIRE NATURELLE

(*Douai et ses Monuments, 1893.*)



Cliché de M. Aug. Boutique, amateur à Douai.

Reproduction interdite.

Phototypie J. Royer, Nancy.

MUSÉE — HISTOIRE NATURELLE

(Douai et ses Monuments, 1893.)



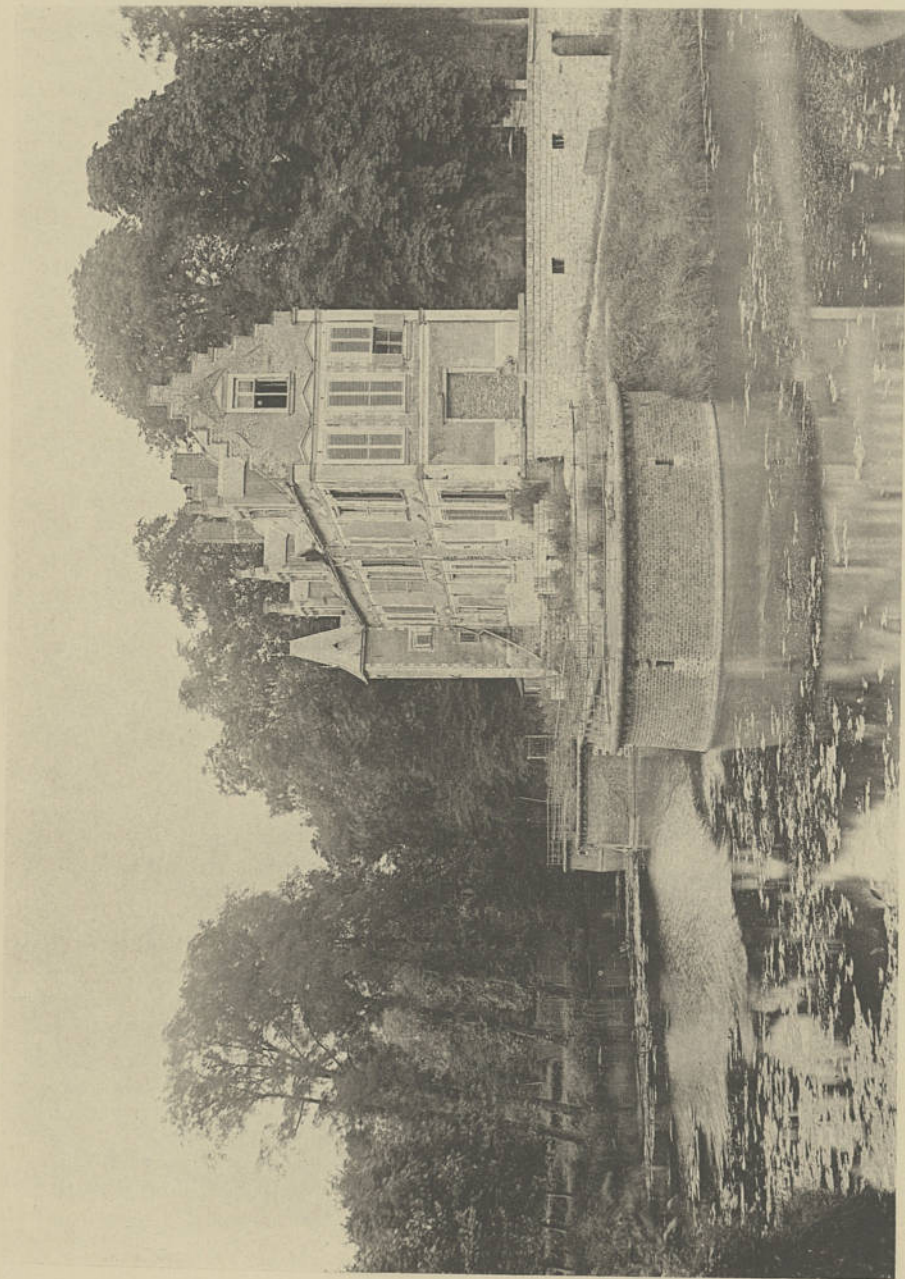
Cliché de M. Aug. Bonique, amateur à Douai.

Reproduction interdite.

Phototypie J. Royer, Nancy.

CHATEAU DE WAGONVILLE — ENTRÉE PRINCIPALE

(Douai et ses Monuments, 1893.)



Cliché de M. Aug. Boutique, amateur à Donai.

Reproduction interdite.

Phototypie J. Royer, Nancy.

CHATEAU DE WAGNONVILLE — VIEUX CHATEAU

(Donai et ses Monuments, 1893.)



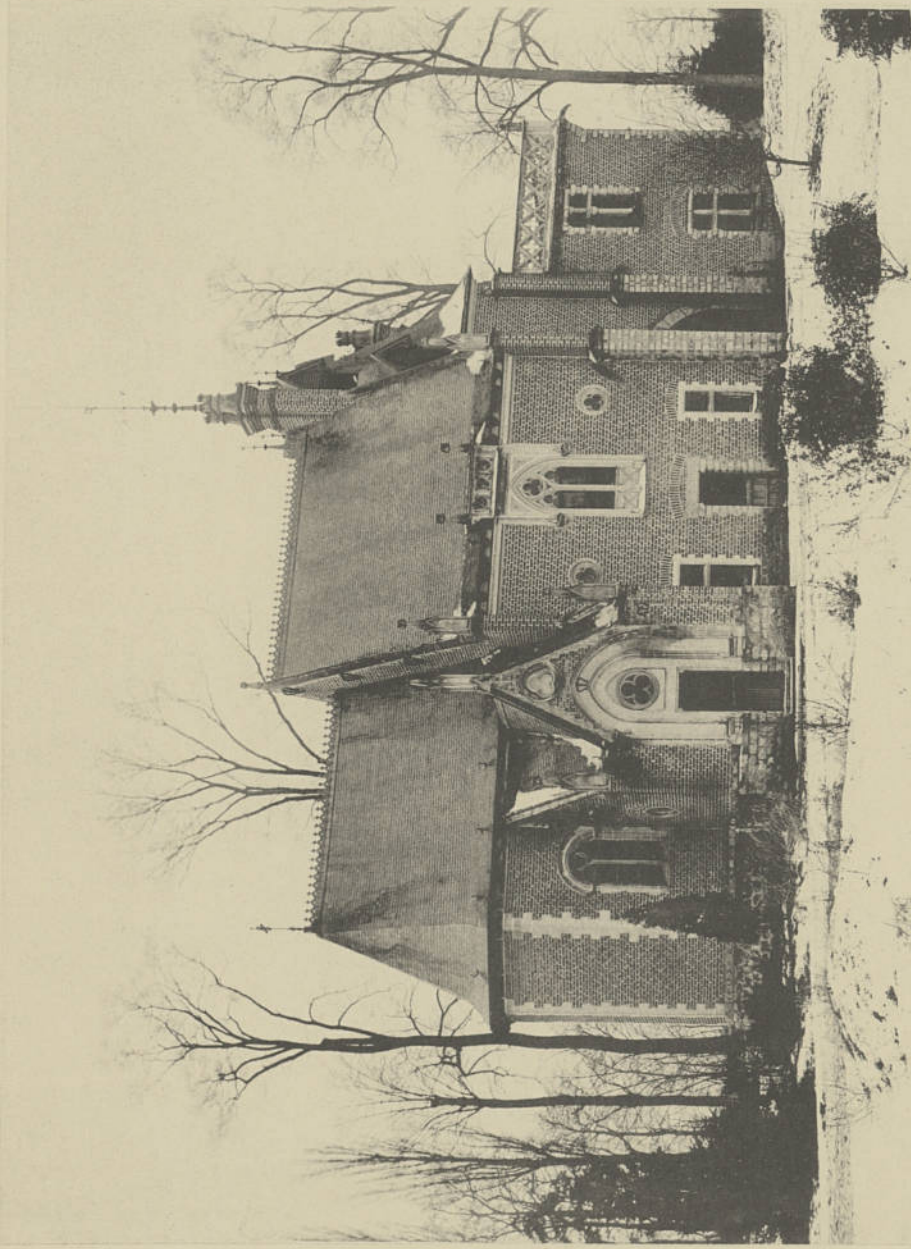
Cliché de M. Aug. Boutique, amateur à Douai.

Reproduction interdite.

Phototypie J. Royer, Nancy.

CHATEAU DE WAGNONVILLE — VUE PRISE A L'EXTÉRIEUR

(Douai et ses Monuments, 1893).



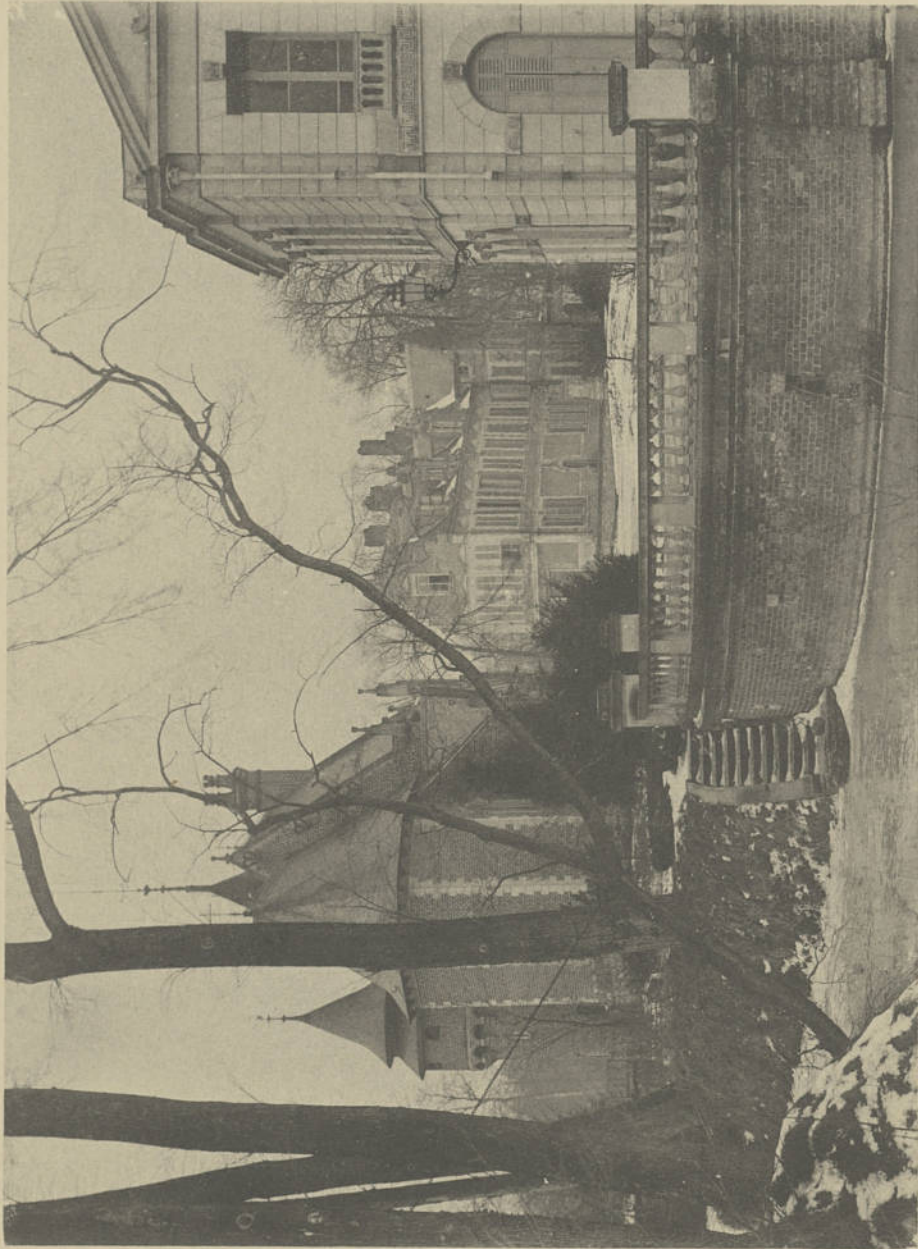
Cliché de M. Aug. Boutique, amateur à Douai.

Reproduction interdite.

Phototypie J. Royer, Nancy.

CHATEAU DE WAGNONVILLE — CHAPELLE

(Douai et ses Monuments, 1893.)



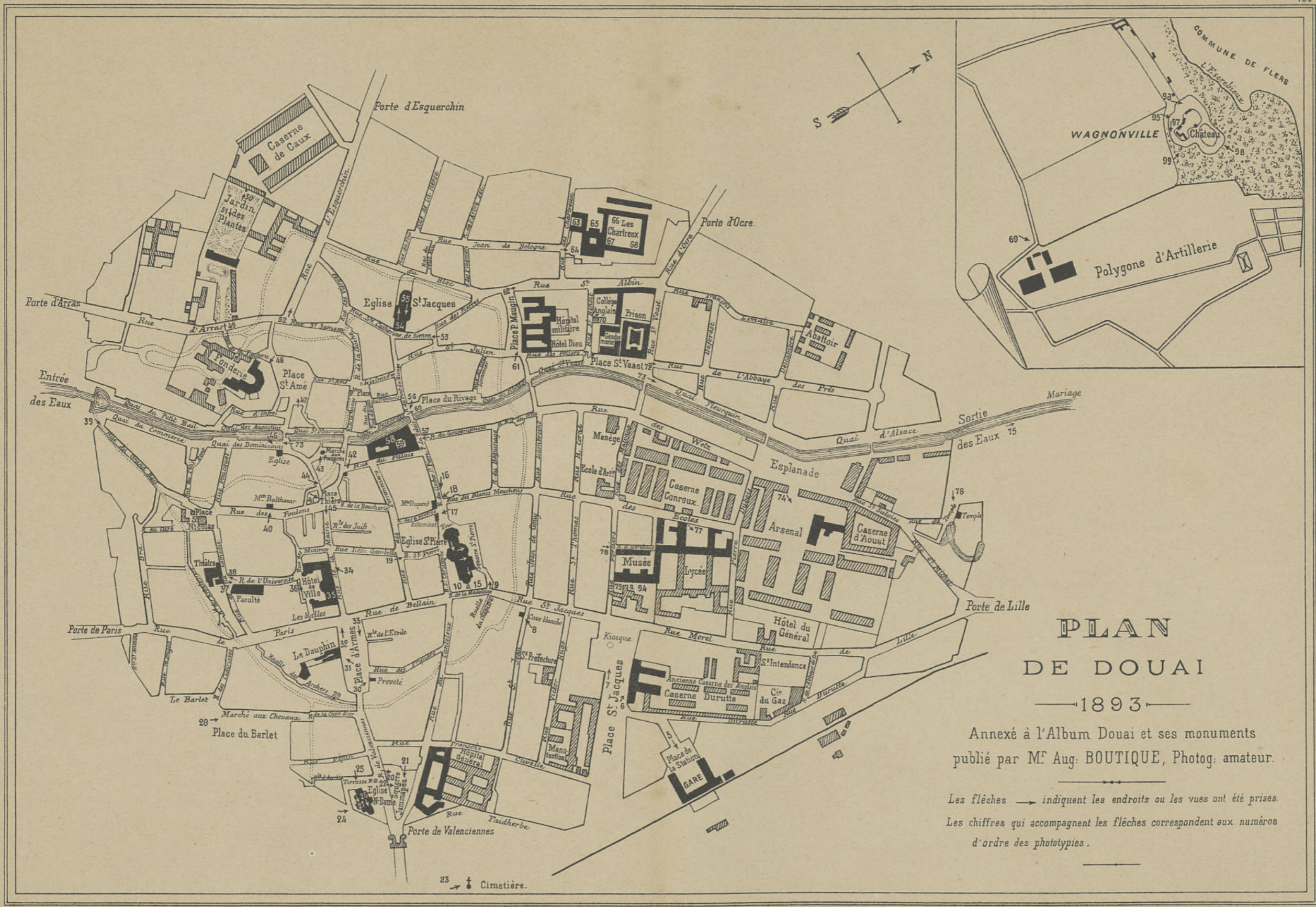
Cliché de M. Aug. Boutique, amateur à Douai.

Reproduction interdite.

Phototypie J. Royer, Nancy.

CHATEAU DE WAGNONVILLE — (VUE D'ENSEMBLE A L'INTÉRIEUR)

(*Douai et ses Monuments, 1893.*)



**PLAN
DE DOUAI**
—1893—

Annexé à l'Album Douai et ses monuments
publié par M^r Aug. BOUTIQUE, Photog: amateur.

Les flèches → indiquent les endroits où les vues ont été prises.
Les chiffres qui accompagnent les flèches correspondent aux numéros
d'ordre des phototypies.