

Carte offerte par la Société des Sciences de Lille
aux Membres de la Société Géologique du Nord.

CARTE GÉOLOGIQUE DU DÉPARTEMENT DU NORD

dressée sous la direction de

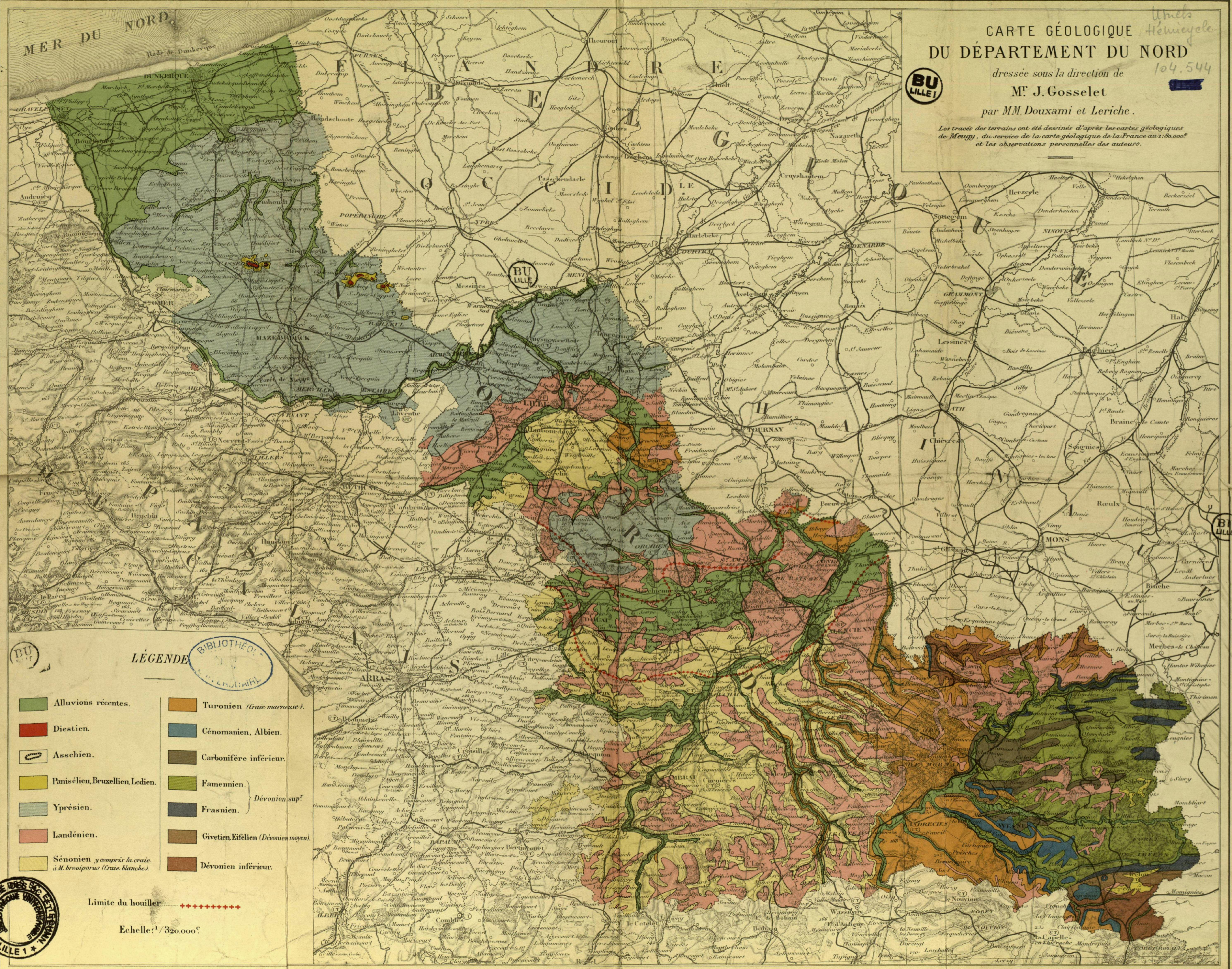
M^r J. GOSSELET

par MM. DOUXAMI et LERICHE.

Les tracés des terrains ont été dessinés d'après les cartes géologiques
de Meusy, du service de la carte géologique de la France au 1:80,000^e
et les observations personnelles des auteurs.



Unités
Hémicycle
104.544



LEGENDE

- | | |
|--|--------------------------------------|
| Alluvions récentes. | Turonien (craie marneuse). |
| Diestien. | Cénomaniens, Albien. |
| Asschien. | Carbonifère inférieur. |
| Pansélien, Bruxellien, Ledien. | Famennien. |
| Yprésien. | Frasnien. |
| Landénien. | Givetien, Eifelien (Dévonien moyen). |
| Sémonien y compris la craie à M. breviporus (craie blanche). | Dévonien inférieur. |

Limite du houiller: + + + + +

Echelle: 1/320,000^e

